

# DIAGNÓSTICO PARTICIPATIVO DE BIENESTAR TERRITORIAL

---





## Contenido

### 1. Determinantes Sociales de la Salud

1.1 Información básica del municipio

1.1.2 Ficha de identificación

1.1.3 Directorio del Comité Intersectorial Municipal para el Bienestar

1.2 Aspectos sociodemográficos

1.2.1 Ubicación geográfica

1.2.2 Aspectos sociodemográficos

1.2.3 Pirámide Poblacional

1.2.4 Datos de tipo social

1.2.5 Población Indígena

1.2.6 Personas en condición de movilidad

1.2.7 Cartografía de riesgos para la salud y el bienestar

1.2.8 Regionalización operativa

1.2.9 Características de la vivienda

### 2. Condiciones de la Salud

2.01 Causas de Enfermedad

2.01.1 Principales causas de enfermedad en población general

2.1 Motivos de Consulta

2.1.1 Principales motivos de consulta externa general

2.1.2 Principales motivos de consulta en menores de 1 año

2.1.3 Principales motivos de consulta en Preescolares (1 a 4 años)

2.1.4 Principales motivos de consulta en Escolares (5 a 9 años)

2.1.5 Principales motivos de consulta en Adolescentes (10 a 19 años)

2.1.6 Principales motivos de consulta en Adulto mayor (60 y más)

2.2 Canales endémicos

2.2.1 Canales endémicos de las 5 principales enfermedades de interés para el municipio

2.3 Mortalidad

2.3.1 Principales causas de mortalidad externa general

2.3.2 Principales causas de mortalidad en menores de 1 año

2.3.3 Principales causas de mortalidad en Preescolares (1 a 4 años)

2.3.4 Principales causas de mortalidad en Escolares (5 a 9 años)

2.3.5 Principales causas de mortalidad en Adolescentes (10 a 19 años)

2.3.6 Principales causas de mortalidad en Adulto mayor (60 y más)

2.4 Morbilidad

2.4.1 Principales causas de morbilidad externa general

2.4.2 Principales causas de morbilidad en menores de 1 año

2.4.3 Principales causas de morbilidad en Preescolares (1 a 4 años)



**Salud**  
Secretaría de Salud



GOBIERNO  
DE **SONORA**  
SECRETARÍA DE  
**SALUD PÚBLICA**



**SNSP**  
SERVICIO NACIONAL DE  
SALUD PÚBLICA

- 2.4.4 Principales causas de morbilidad en Escolares (5 a 9 años)
- 2.4.5 Principales causas de morbilidad en Adolescentes (10 a 19 años)
- 2.4.6 Principales causas de morbilidad en Adulto mayor (60 y más)

### **3. Respuesta Social Organizada**

- 3.1 Unidades de Salud
- 3.2 Personal de Salud
- 3.3 Recursos complementarios para la salud
- 3.4 Medicina tradicional
- 3.5 Comités de Salud

### **4. Acceso**

- 4.1 Acceso a la Salud

#### **Fuentes de información**





## Participación del GOLIPCS en el Diagnóstico

A continuación, se muestran la clasificación de las áreas gerenciales del Servicio Nacional de Salud Pública, a las cuales se les asignó un color indicando los elementos en el diagnóstico:



- El área de operación y brigadas es el encargado de recopilar toda la información de las áreas restantes y de presentar junto con el Comité Intersectorial Municipal los hallazgos y resultados por cada municipio intervenido a la Red Sonorense de Municipios por la Salud.

***El importante mencionar que el llenado, operación y uso del diagnóstico es responsabilidad de todas las áreas del Servicio Nacional de Salud Pública, en coordinación con el Comité Intersectorial Municipal.***



## 1.- Determinantes Sociales de la Salud



### 1.1.- Identificación básica del municipio

#### 1.1.2.- Ficha de identificación

Identificación del Municipio	
Municipio:	Clave INEGI:
Distrito de Salud:	
Grado de Marginación	
Grado de Rezago social	
Periodo de Administración municipal	

#### 1.1.3.- Directorio del Comité Municipal Intersectorial para el Bienestar

Miembros			
Nombre	Cargo	No. Telefónico	Correo

### 1.2.- Aspectos sociodemográficos

#### 1.2.1.- Ubicación Geográfica

Colinda al Norte con los Municipios	
Colinda al Sur con los Municipios	
Colinda al Este con los Municipios	
Colinda al Oeste con los Municipios	



### 1.2.2.- Aspectos sociodemográficos

Concepto	Descripción
Población total	
Superficie (Km2)	
Densidad demográfica	
Orografía	
Hidrografía	
Climatología	
Suelo	
Vegetación y flora	
Fauna	
Comunicaciones y transporte	
Religión	
Comunicaciones	
Transportes	
Localidades Urbanas	
Localidades Rurales	

\*Vías de comunicación para acceso al municipio: Carreteras, veredas, terracería.









1.2.4.- Datos de tipo social

Total de Población (porcentaje)						
Con discapacidad	Indígena	Migrante				
Servicios Médicos-Derechohabiciencia (numérico)						
IMSS	ISSSTE	ISSSTESON	SEDENA	MARINA	IMSS Bienestar	
Principales actividades económicas						
Colocar el % de la población dedicada a la actividad económica que se describe						
Sector Primario		Sector Secundario		Sector terciario		
Ganadería	Caza y Pesca	Agricultura	Extractiva	De Transformación	Servicios	Comercio
Población económicamente activa		Nivel de ingreso promedio		Total de desempleo		
Educación						
% de Personas sin estudio	% de estudios truncados		% de Analfabetismo	% de Estudiantes		
Nivel de estudios						
Porcentaje de la población que cuenta con			Número total de Escuelas			
Primaria						
Secundaria						
Bachillerato						
Técnico						
Técnico Universitario						
Universidad						





### 1.2.5.- Población Indígena

Población Indígena							
Grupo Étnico	Ubicación	Lengua Indígena			Idioma Español		
	Agregar localidad de asentamiento	Saben hablarlo	Saben escribirlo	Saben leerlo	Saben hablarlo	Saben escribirlo	Saben leerlo
Yaquis							
Mayos							
Seris							
Guarijíos							
Pimas							
Papagos							
Cucapá							
Kikapoo							
Triquis							
Otros							





### 1.2.6.- Población en condición de movilidad

Hay población en condición de movilidad (Si/No)	De que tipo (trabajador, jornalero, migrante, estudiante)	Meses de mayor presencia migratoria	Sexo predominante	Observaciones

\*Se agregan más celdas de ser necesario.

\* Datos de recopilación a través de los albergues temporales y fijos y DIF municipal.

### 1.2.7.- Cartografía de riesgos para la salud y el bienestar

El área de Acción Comunitaria de Operación Territorial y Promoción de la Salud, apoyará en el llenado de la Cartografía

Ubicación Geográfica	Descripción del riesgo	Enfermedades relacionadas
Riesgo 1		
Riesgo 2		
Riesgo 3		
Riesgo 4		
Riesgo 5		

\*Descripción del riesgo: esté deberá referirse al problema inicial, es decir, aquello que desencadena una enfermedad. Ej. Sobrepoblación canina y felina, enfermedades relacionadas: rickettsia.

Ubicación Geográfica	Descripción del recurso	Utilidad para la población
Recurso 1		
Recurso 2		
Recurso 3		
Recurso 4		
Recurso 5		

\*Agregar mapa trabajado en el municipio.



### 1.2.8.- Regionalización operativa de la cabecera municipal

N°	Distancia a primer nivel (Km)	Tiempo	Distancia a segundo nivel (km)	Tiempo	Distancia a tercer nivel (km)	Tiempo	Observaciones
1							

#### 1.2.8.1.- Regionalización operativa de las localidades del municipio

N°	Nombre de la comunidad	Cuenta con Centro de salud	Cuenta con casa de salud	Distancia a la cabecera municipal	Tiempo de traslado a la cabecera municipal	Tipo de traslado	Observaciones
1							

### 1.2.9.- Características de la Vivienda

Vivienda					
Colocar el % de la población que cuenta con lo siguiente					
Construcción		Servicio eléctrico		Agua para consumo humano	
Adobe		Con Luz		Agua de llave (potable)	
Lamina		Sin Luz		Filtro domiciliario	
Cartón		Planta Eléctrica		Garrafón	
Ladrillo		Otros		Pozo	
Block		<b>Total de Viviendas</b>			
<b>Piso</b>					
Tierra					
Cemento					

\*Todo lo relacionado al saneamiento básico, consultar: "Guía de Acompañamiento para la Consolidación de un Plan Participativo de Saneamiento Básico Municipal"

[https://drive.google.com/file/d/1DWW3okeargGEqHM\\_us6m4oo1BEU3aq-/view?usp=drive\\_link](https://drive.google.com/file/d/1DWW3okeargGEqHM_us6m4oo1BEU3aq-/view?usp=drive_link)















2.1.5.- Principales motivos de consulta externa general en adolescentes (10 a 19 años)

Motivo de Consulta	Año 2021			Motivo de Consulta	Año 2022		
	Lugar	No.	Tasa		Lugar	No.	Tasa

Motivo de Consulta	Año 2023			Motivo de Consulta	Año 2024		
	Lugar	No.	Tasa		Lugar	No.	Tasa

\* Lugar: posición de prioridad de dicho motivo de consulta, \* No. Número de consulta y \*Tasa: por cada 100,000 habitantes





**2.1.6.- Principales motivos de consulta externa en adultos (20 a 59 años)**

Motivo de Consulta	Año 2021			Motivo de Consulta	Año 2022		
	Lugar	No.	Tasa		Lugar	No.	Tasa

Motivo de Consulta	Año 2023			Motivo de Consulta	Año 2024		
	Lugar	No.	Tasa		Lugar	No.	Tasa

\* Lugar: posición de prioridad de dicho motivo de consulta, \* No. Número de consulta y \*Tasa: por cada 100,000 habitantes





2.1.7.- Principales motivos de consulta externa en adultos mayores (60 años y más)

Motivo de Consulta	Año 2021			Motivo de Consulta	Año 2022		
	Lugar	No.	Tasa		Lugar	No.	Tasa

Motivo de Consulta	Año 2023			Motivo de Consulta	Año 2024		
	Lugar	No.	Tasa		Lugar	No.	Tasa

\* Lugar: posición de prioridad de dicho motivo de consulta, \* No. Número de consulta y \*Tasa: por cada 100,000 habitantes



## 2.2.- Canales endémicos

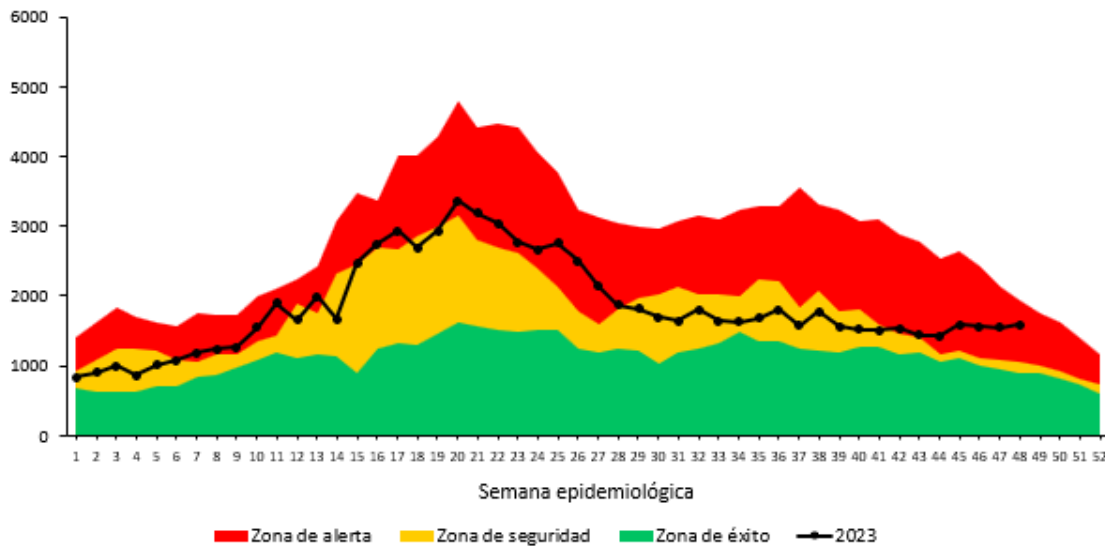
### 2.2.1.- Canales Endémicos de las 5 Principales Enfermedades de interés para el municipio

El canal endémico nos muestra el comportamiento histórico por mes

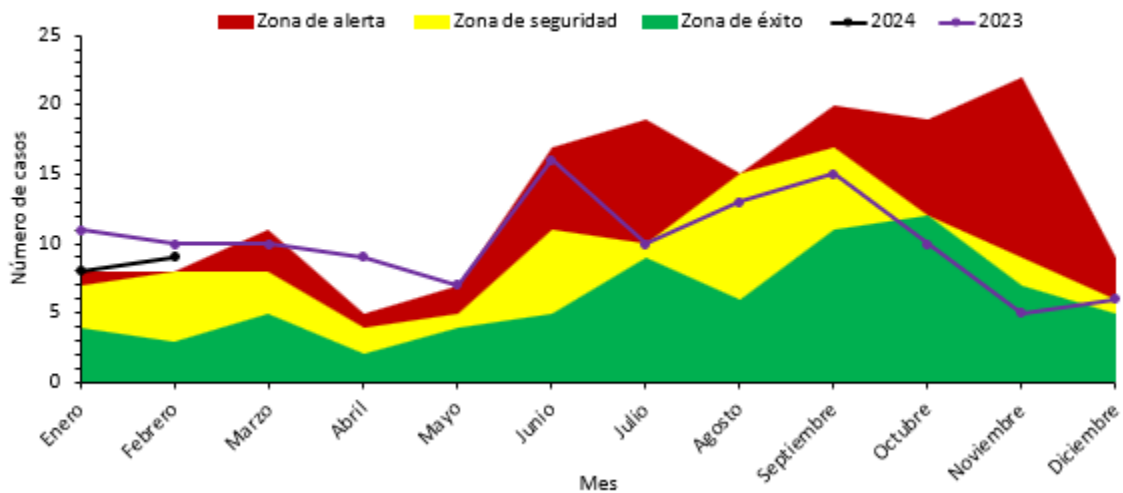
Nota: Agregar imagen proporcionada por el área de epidemiología

Ejemplo

Canal endémico de EDA's en Sonora, 2023



Canal endémico por mes de FMRR en Sonora, 2024





### 2.3.- Mortalidad en población

#### 2.3.1.- Principales causas de mortalidad en general

Causa de Mortalidad	Año 2021			Causa de Mortalidad	Año 2022		
	Lugar	No.	Tasa		Lugar	No.	Tasa

Causa de Mortalidad	Año 2023			Causa de Mortalidad	Año 2024		
	Lugar	No.	Tasa		Lugar	No.	Tasa

\* Lugar: posición de prioridad de dicha causa de mortalidad, \* No. Número de registros y \*Tasa: por cada 100,000 habitantes





**2.3.2.- Principales causas de mortalidad en menores de un año**

Causa de Mortalidad	Año 2021			Causa de Mortalidad	Año 2022		
	Lugar	No.	Tasa		Lugar	No.	Tasa

Causa de Mortalidad	Año 2023			Causa de Mortalidad	Año 2024		
	Lugar	No.	Tasa		Lugar	No.	Tasa

\* Lugar: posición de prioridad de dicha causa de mortalidad, \* No. Número de registros y \*Tasa: por cada 100,000 habitantes







**2.3.3.- Principales causas de mortalidad en precolar (1-4 años)**

Causa de Mortalidad	Año 2021			Causa de Mortalidad	Año 2022		
	Lugar	No.	Tasa		Lugar	No.	Tasa

Causa de Mortalidad	Año 2023			Causa de Mortalidad	Año 2024		
	Lugar	No.	Tasa		Lugar	No.	Tasa

\* Lugar: posición de prioridad de dicha causa de mortalidad, \* No. Número de registros y \*Tasa: por cada 100,000 habitantes





### 2.3.4.- Principales causas de mortalidad en Escolares (5-9 años)

Causa de Mortalidad	Año 2021			Causa de Mortalidad	Año 2022		
	Lugar	No.	Tasa		Lugar	No.	Tasa

Causa de Mortalidad	Año 2023			Causa de Mortalidad	Año 2024		
	Lugar	No.	Tasa		Lugar	No.	Tasa

\* Lugar: posición de prioridad de dicha causa de mortalidad, \* No. Número de registros y \*Tasa: por cada 100,000 habitantes







**2.3.6.- Principales causas de mortalidad en adultos (20-59 años)**

Causa de Mortalidad	Año 2021			Causa de Mortalidad	Año 2022		
	Lugar	No.	Tasa		Lugar	No.	Tasa

Causa de Mortalidad	Año 2023			Causa de Mortalidad	Año 2024		
	Lugar	No.	Tasa		Lugar	No.	Tasa

\* Lugar: posición de prioridad de dicha causa de mortalidad, \* No. Número de registros y \*Tasa: por cada 100,000 habitantes





### 2.3.7.- Principales causas de mortalidad en adultos (20-59 años)

Causa de Mortalidad	Año 2021			Causa de Mortalidad	Año 2022		
	Lugar	No.	Tasa		Lugar	No.	Tasa

Causa de Mortalidad	Año 2023			Causa de Mortalidad	Año 2024		
	Lugar	No.	Tasa		Lugar	No.	Tasa

\* Lugar: posición de prioridad de dicha causa de mortalidad, \* No. Número de registros y \*Tasa: por cada 100,000 habitantes





## 2.4.- Morbilidad en población

### 2.4.1.- Principales causas de morbilidad en general

Causa de Morbilidad	Año 2021			Causa de Morbilidad	Año 2022		
	Lugar	No.	Tasa		Lugar	No.	Tasa

Causa de Morbilidad	Año 2023			Causa de Morbilidad	Año 2024		
	Lugar	No.	Tasa		Lugar	No.	Tasa

\* Lugar: posición de prioridad de dicha causa de morbilidad, \* No. Número de registros y \*Tasa: por cada 100,000 habitantes





### 2.4.2.- Principales causas de morbilidad en menores de un año

Causa de Morbilidad	Año 2021			Causa de Morbilidad	Año 2022		
	Lugar	No.	Tasa		Lugar	No.	Tasa

Causa de Morbilidad	Año 2023			Causa de Morbilidad	Año 2024		
	Lugar	No.	Tasa		Lugar	No.	Tasa

\* Lugar: posición de prioridad de dicha causa de morbilidad, \* No. Número de registros y \*Tasa: por cada 100,000 habitantes







**2.4.3.- Principales motivos de morbilidad en preescolar (1-4 años)**

Causa de Morbilidad	Año 2021			Causa de Morbilidad	Año 2022		
	Lugar	No.	Tasa		Lugar	No.	Tasa

Causa de Morbilidad	Año 2023			Causa de Morbilidad	Año 2024		
	Lugar	No.	Tasa		Lugar	No.	Tasa

\* Lugar: posición de prioridad de dicha causa de morbilidad, \* No. Número de registros y \*Tasa: por cada 100,000 habitantes





**2.4.4.- Principales causas de morbilidad en Escolares (5-9 años)**

Causa de Morbilidad	Año 2021			Causa de Morbilidad	Año 2022		
	Lugar	No.	Tasa		Lugar	No.	Tasa

Causa de Morbilidad	Año 2023			Causa de Morbilidad	Año 2024		
	Lugar	No.	Tasa		Lugar	No.	Tasa

\* Lugar: posición de prioridad de dicha causa de morbilidad, \* No. Número de registros y \*Tasa: por cada 100,000 habitantes





### 2.4.5.- Principales causa de morbilidad en Adolescentes (10-19 años)

Causa de Morbilidad	Año 2021			Causa de Morbilidad	Año 2022		
	Lugar	No.	Tasa		Lugar	No.	Tasa

Causa de Morbilidad	Año 2023			Causa de Morbilidad	Año 2024		
	Lugar	No.	Tasa		Lugar	No.	Tasa

\* Lugar: posición de prioridad de dicha causa de morbilidad, \* No. Número de registros y \*Tasa: por cada 100,000 habitantes





**2.4.6.- Principales causa de morbilidad en adultos (20-59 años)**

Causa de Morbilidad	Año 2021			Causa de Morbilidad	Año 2022		
	Lugar	No.	Tasa		Lugar	No.	Tasa

Causa de Morbilidad	Año 2023			Causa de Morbilidad	Año 2024		
	Lugar	No.	Tasa		Lugar	No.	Tasa

\* Lugar: posición de prioridad de dicha causa de morbilidad, \* No. Número de registros y \*Tasa: por cada 100,000 habitantes







### 3.-Respuesta Social Organizada

#### 3.1. Unidades de salud

Nivel de Atención	ISSSTE	ISSSTESON	IMSS	IMSS B	SEMAR	SEDENA	Privado
Primer Nivel							
Segundo Nivel							
Tercer Nivel							
Total							

\* Colocar número (cantidad) de unidades correspondientes

#### 3.2. Personal de Salud

Profesión	ISSSTE	ISSSTESON	IMSS	IMSS B	SEMAR	SEDENA	Privado
Médico							
Médico Especialista							
Enfermero							
Odontólogo							
Nutriólogo							
Psicólogo							
Trabajo social							
Otros							

\* Colocar número (cantidad) de personal correspondiente por unidad





### 3.3. Público / Recursos complementarios para la salud



Instituciones de apoyo	N°	%
DIF Municipal		
Comité de Salud Ocupacional		
Comité Local de Salud		
Unidad de Protección Civil		
Dirección de Salud Municipal		
Comité Municipal de Salud		
Comité Municipal De Prevención de Adicciones		
Unidades móviles		
Casas saludables		
<b>Total</b>		

### 3.4 Medicina tradicional

Recursos humanos comunitarios	N°	%
Homeópatas		
Acupunturistas		
Auxiliares de Salud		
Promotores Voluntarios		
Parteras Tradicionales		
Curanderos		
Hierberos		
Hueseros		
Sobadores		
Otros (especificar)		
<b>Total</b>		







### 3.5. Mecanismos de Participación Social



Identificación de Comités	
Recurso comunitario	No.
Comités Locales	
Activos para la Salud	
Comités Vecinales	
Otros	
Total	





## 4.-Determinación Social

### 4.1. Acceso a la salud

Determinante	Indicadores	Fuentes de Datos	Resultado del indicador (al corte del último año)	Categorización del Indicador
Socioeconómico	- Ingreso promedio por hogar	INEGI, Encuestas Socioeconómicas		
	- Tasa de desempleo	INEGI, Secretaría de Trabajo		
	- Porcentaje de población en situación de pobreza	INEGI, Secretaría de Desarrollo Social		
Educación	- Tasa de alfabetización	INEGI, Encuestas Nacionales de Educación		
	- Porcentaje de población con educación universitaria	INEGI, Encuestas de Ocupación y Empleo		
Acceso a Atención Médica	- Número de centros de salud por cada 1000 habitantes	Secretaría de Salud, Instituciones de Salud locales		
	- Cobertura de servicios de salud pública	Secretaría de Salud, Encuestas de Salud		
	- Disponibilidad de medicamentos y equipos médicos	Secretaría de Salud, Instituciones de Salud locales		
Entorno Físico	- Índice de calidad del aire	Secretaría de Medio Ambiente, Estudios Ambientales		
	- Acceso a espacios verdes y recreativos	Ayuntamiento local, Estudios Urbanísticos		
	- Calidad del agua potable	Secretaría de Salud, Estudios de Calidad del Agua		



**Salud**  
Secretaría de Salud



GOBIERNO  
DE SONORA  
SECRETARÍA DE  
SALUD PÚBLICA



**SNSP**  
SERVICIO NACIONAL DE  
SALUD PÚBLICA

## Fuentes de información

<http://atlasnacionalderiesgos.gob.mx/>

**Los Atlas de Riesgos** son instrumentos que sirven como base de conocimientos del territorio y de los peligros que pueden afectar a la población y a la infraestructura en el sitio, pero también son herramientas que nos permiten hacer una mejor planeación del desarrollo para contar con infraestructura más segura

<http://www.snim.rami.gob.mx/>

**El Sistema Nacional de Información Municipal (SNIM)** es un sistema de consulta en línea que presenta información política y sociodemográfica de los municipios y alcaldías de todos los estados del país; cuenta además con un directorio de datos de contacto de alcaldes. De igual forma, contiene información de contacto de instancias estatales y federales relacionadas con el quehacer municipal.

<https://sistemas.coneval.org.mx/DATAMUN/grupos?e=26&m=26001>

**DATAMUN** te permite conocer y comparar la situación de tu municipio o alcaldía en temas relacionados con los servicios públicos, pobreza, desigualdad económica, género y migración.

[https://www.cuentame.inegi.org.mx/monografias/informacion/son/territorio/div\\_municipal.aspx](https://www.cuentame.inegi.org.mx/monografias/informacion/son/territorio/div_municipal.aspx) y <https://inegi.org.mx/temas/>

organismo público autónomo responsable de normar y coordinar el Sistema Nacional de Información Estadística y Geográfica, así como de captar y difundir información de México en cuanto al territorio, los recursos, la población y economía, que permita dar a conocer las características de nuestro país y ayudar a la toma de decisiones.

<https://salud.sonora.gob.mx/#> / informes Epidemiológicos

<file:///C:/Users/DELL203292/Downloads/ahumada,+72839-215795-1-CE.pdf>

La Salud Pública y su metodología se actualizan y adaptan a las necesidades de cada comunidad para realizar intervenciones que solucionen problemas de salud. Actualmente uno de los métodos más populares para tal motivo, es el método de Hanlon. Este trabajo se enfoca en describirlo desde diferentes enfoques metodológicos. Se presenta como herramienta para priorizar problemas durante el diagnóstico de salud de la comunidad.