



Informe semanal epidemiológico

Covid-19, Sonora 2022

Semana Epidemiológica (SE) 42 del 16 al 22 de octubre de 2022

Informe Epidemiológico COVID-19, Sonora 2022

Durante el **2022** se tiene un registro de
70,839 casos y **979** defunciones

Se mantiene circulación viral baja de
SARS-CoV-2 en Sonora

Durante toda la pandemia en Sonora, de 2020 al 2022* se han
confirmado **195,047*** casos y **10,297** defunciones

En la última semana del 16 al 22 de
octubre (SE 42 - 2022)

54 **2°** **0**

Casos de Covid-19

Hospitalizados

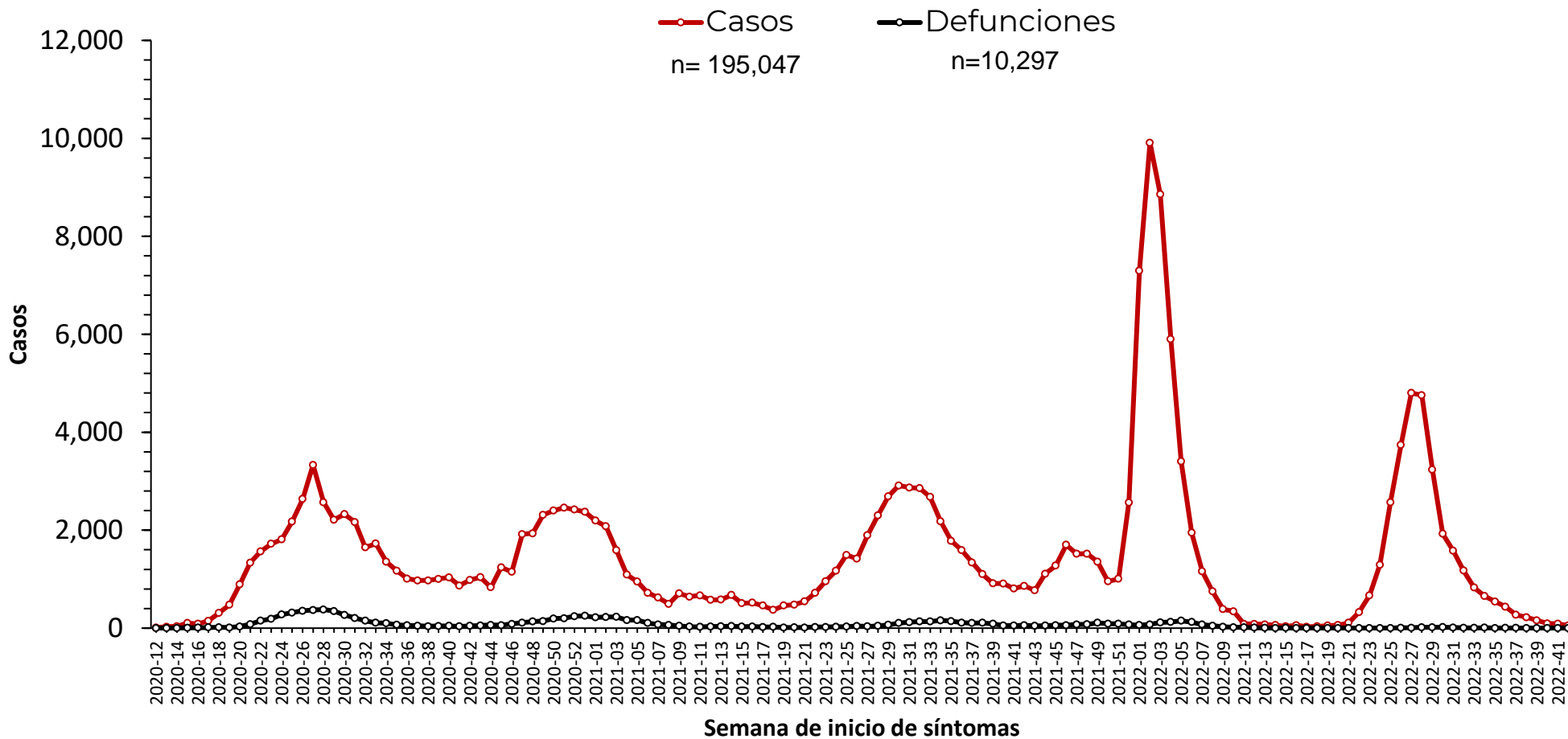
Defunciones

El 96% de los casos son leves
de manejo ambulatorio

° Esta semana **se reportan 2 casos hospitalizados**. **El primero es una mujer de 52 años**, con presencia de diabetes, hipertensión arterial, obesidad y tabaquismo como comorbilidad y cuenta con esquema de vacunación completo contra SARS-CoV-2. **El segundo en un niño de 3 años**, sin presencia de comorbilidades y no cuenta con esquema de vacunación. **Ambos residentes del municipio de Hermosillo; derechohabientes del IMSS, los cuales se reportan graves**

Informe Epidemiológico COVID-19, Sonora 2022

Casos y defunciones por COVID-19 en Sonora, 2020-2022



En la última semana (SE-42) se presenta una incidencia

1.7

casos por cada 100 mil habitantes

Informe Epidemiológico COVID-19, Sonora 2022

Durante la última semana (SE 42) del 16 al 22 de octubre

54

Casos de COVID-19

0

Defunciones

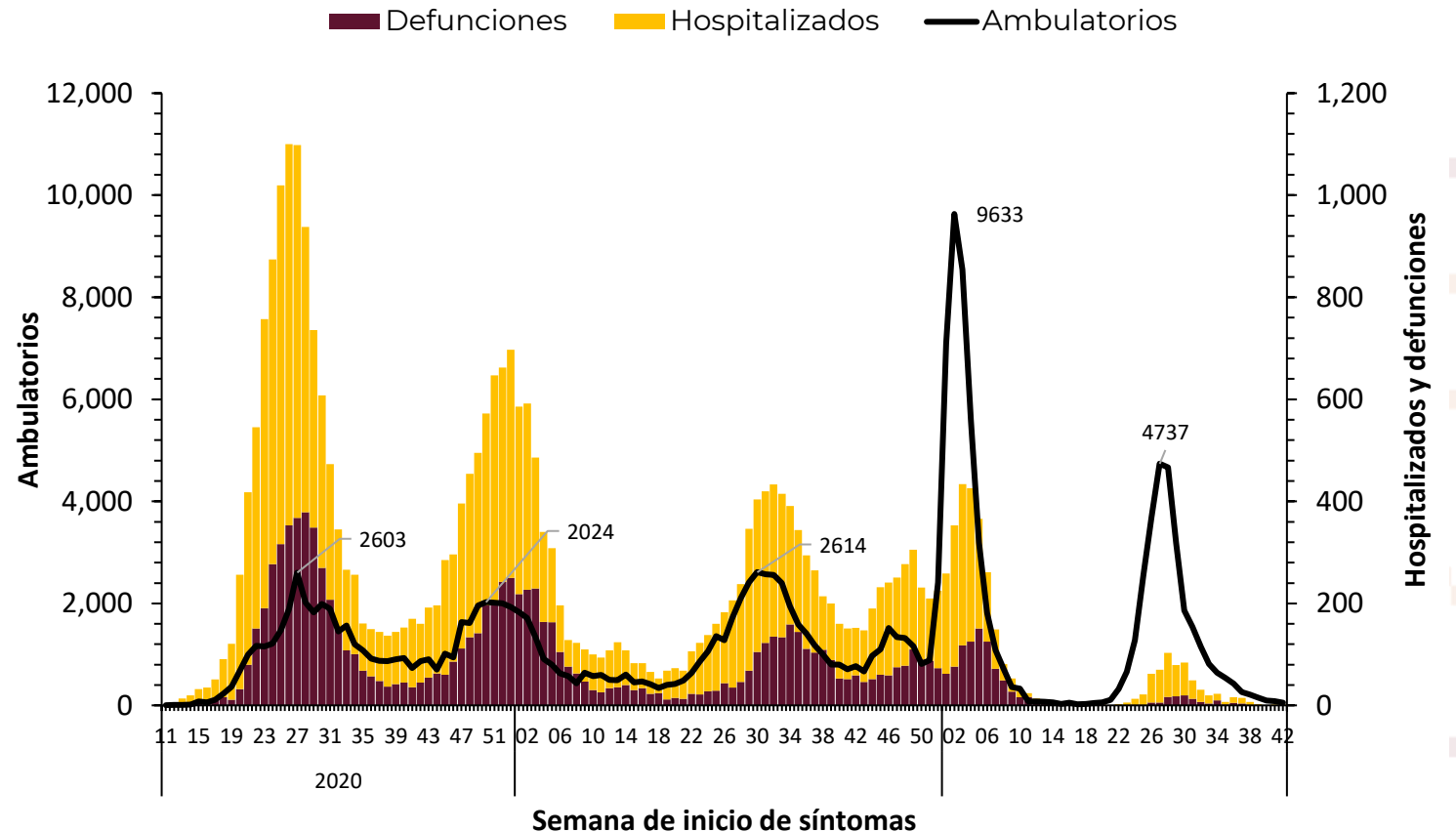
96%

de los casos se clasificaron como casos leves de manejo ambulatorio

2

Hospitalizados

Casos ambulatorios, hospitalizados y defunciones por COVID-19 según semana de inicio de síntomas en Sonora, 2020-2022



Informe Epidemiológico COVID-19, Sonora 2022

Municipios con casos activos*, 2022

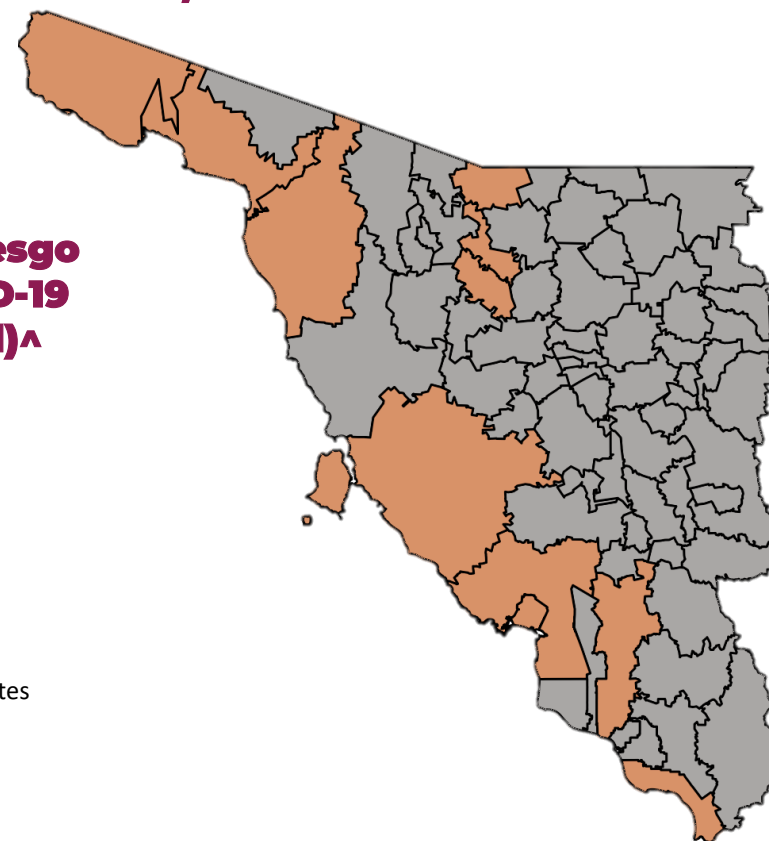
Municipio	Activos
Hermosillo	53
Cajeme	10
San Luis Río Colorado	8
Caborca	5
Nogales	3
Puerto Peñasco	2
Santa Ana	2
Empalme	1
Guaymas	1
Huatabampo	1
Total	86

*Personas que iniciaron síntomas, fueron confirmadas de COVID-19 en los últimos 14 días, están vivos y aún se encuentran en seguimiento

Municipios con mayor riesgo de transmisión de COVID-19 (Actualización semanal)^



^Casos activos por cada 100 mil habitantes

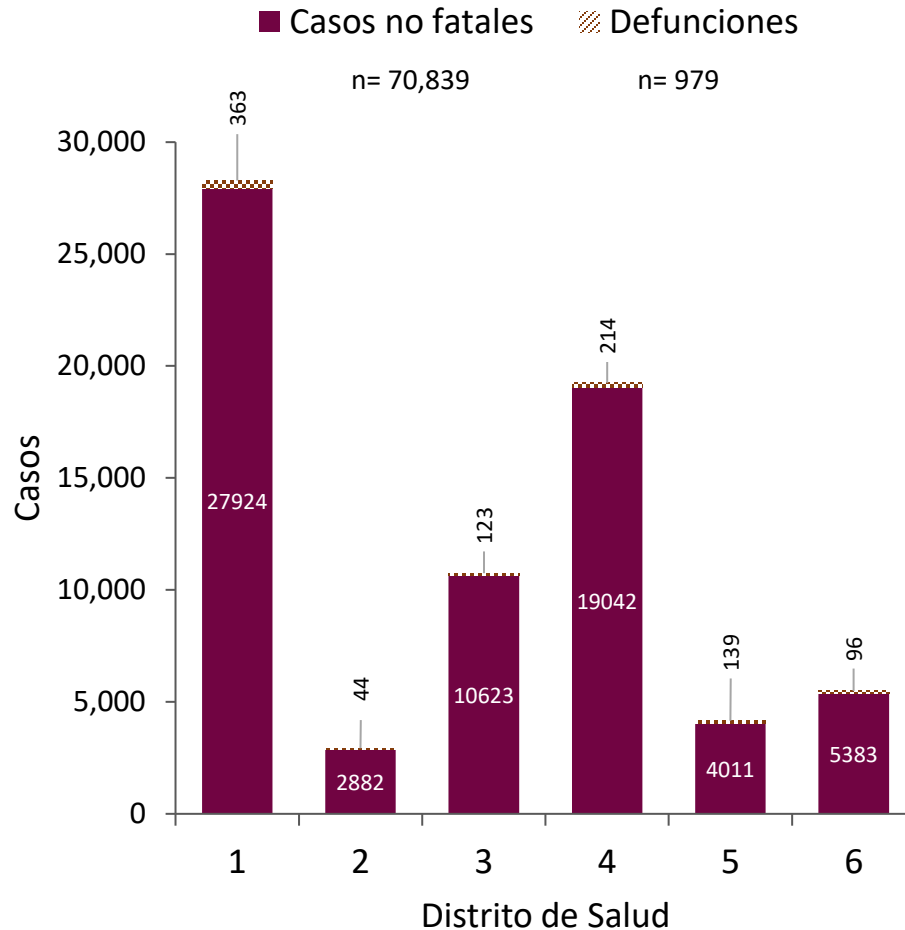


Se mantuvo el mismo número de casos activos en la última semana epidemiológica

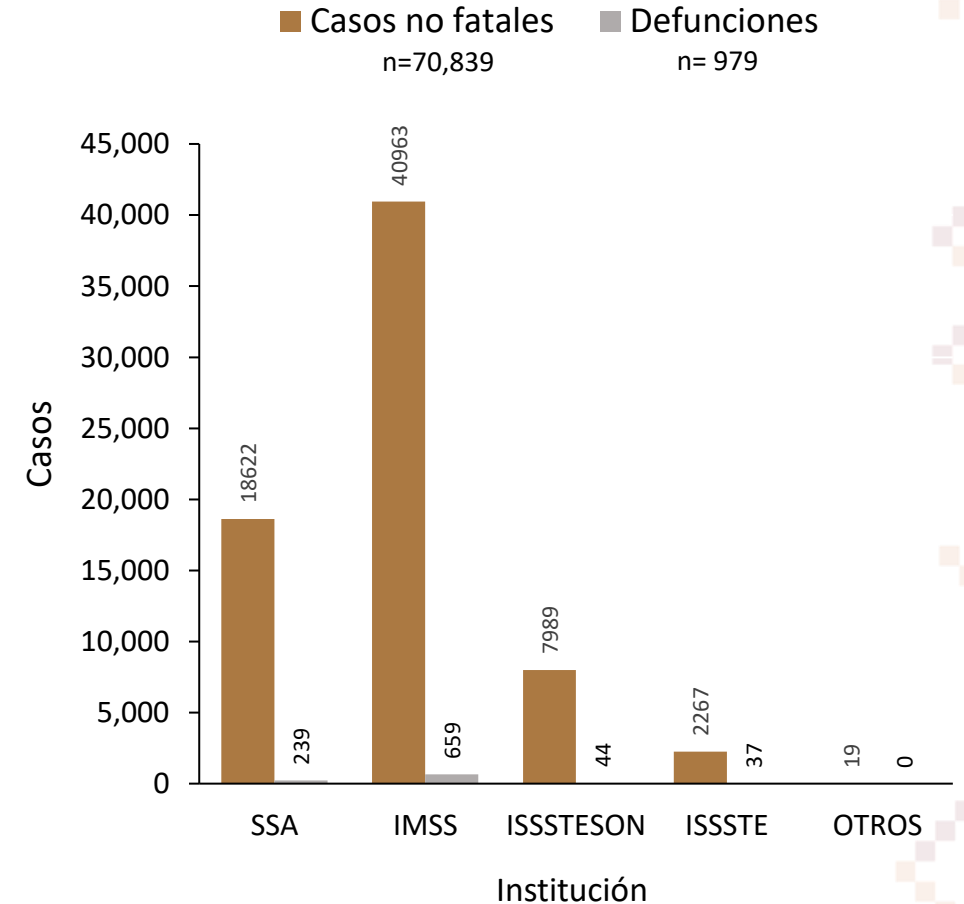
Los casos activos son aquellos que iniciaron síntomas durante los últimos 14 días, por lo tanto, son los que transmiten la enfermedad actualmente. Durante la última semana los municipios que presentaron más casos activos son: Hermosillo, Cajeme y San Luis Río Colorado

Informe Epidemiológico COVID-19, Sonora 2022

Distribución de casos de COVID-19 por Distrito de Salud*, Sonora 2022



Distribución de casos de COVID-19 por institución, Sonora 2022



La División de Distrito de Salud en Sonora corresponden a: 01 Hermosillo, 02 Caborca, 03 Santa Ana, 04 Cajeme, 05 Navojoa y 06 San Luis Río Colorado

• Durante la última semana el Distrito de Salud 01 fue el que concentró el mayor número de casos.

Distribución de casos por Distrito:

- DS 01: 34
- DS 02: 2
- DS 03: 5
- DS 04: 5
- DS 05: 0
- DS 06: 8

• De los casos registrados en esta semana el IMSS (26) concentró el mayor número de casos, ISSSTESON (17), ISSSTE (6) y SSA (5)

Fuente: Secretaría de Salud/Sistema Nacional de Vigilancia Epidemiológica/Sistema de Vigilancia Epidemiológica de Enfermedades Respiratorias/corte 24.10.2022

* Las Jurisdicciones Sanitarias cambian su nomenclatura a Distritos de Salud, derivado de cambios al Reglamento Interno de los Servicios de Salud de Sonora, con efecto a partir del 07 de octubre del 2022

Informe Epidemiológico COVID-19, Sonora 2022

Durante el 2022

70,839

CASOS ACUMULADOS

61%

EN MUJERES

Casos de esta semana
42 del 16 al 22 de octubre
2022

33%

HOMBRES

67%

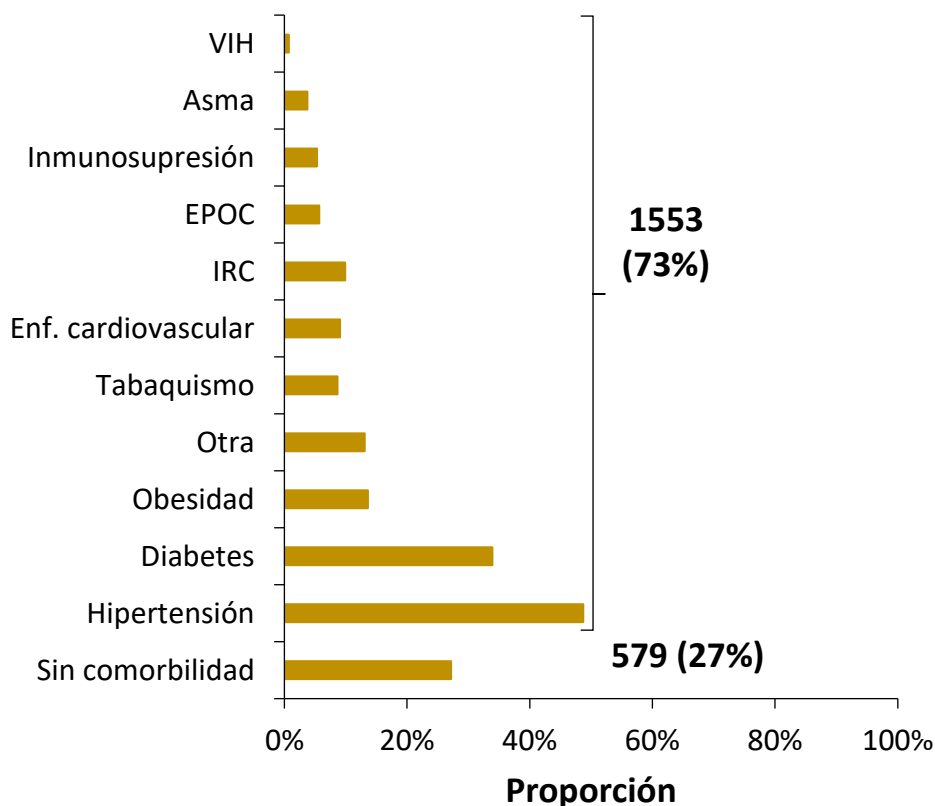
MUJERES

33%

CON COMORBILIDAD

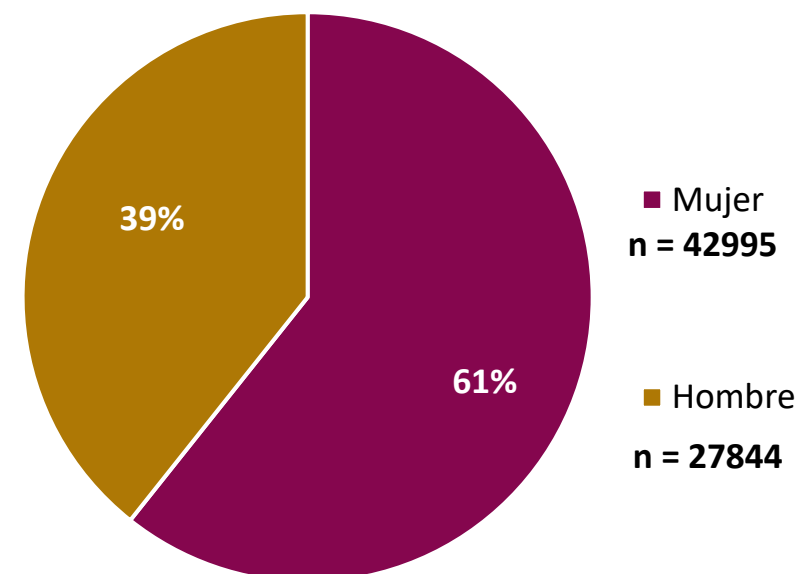
Comorbilidades en casos graves por COVID-19 en Sonora, 2022

n = 2132



Distribución de casos de COVID-19 por sexo, Sonora 2022

n = 70839



Informe Epidemiológico COVID-19, Sonora 2022

En las últimas semanas del 2022

Los grupos de edad más afectados por incidencia son

45 a 49
35 a 39
30 a 34
25 a 29

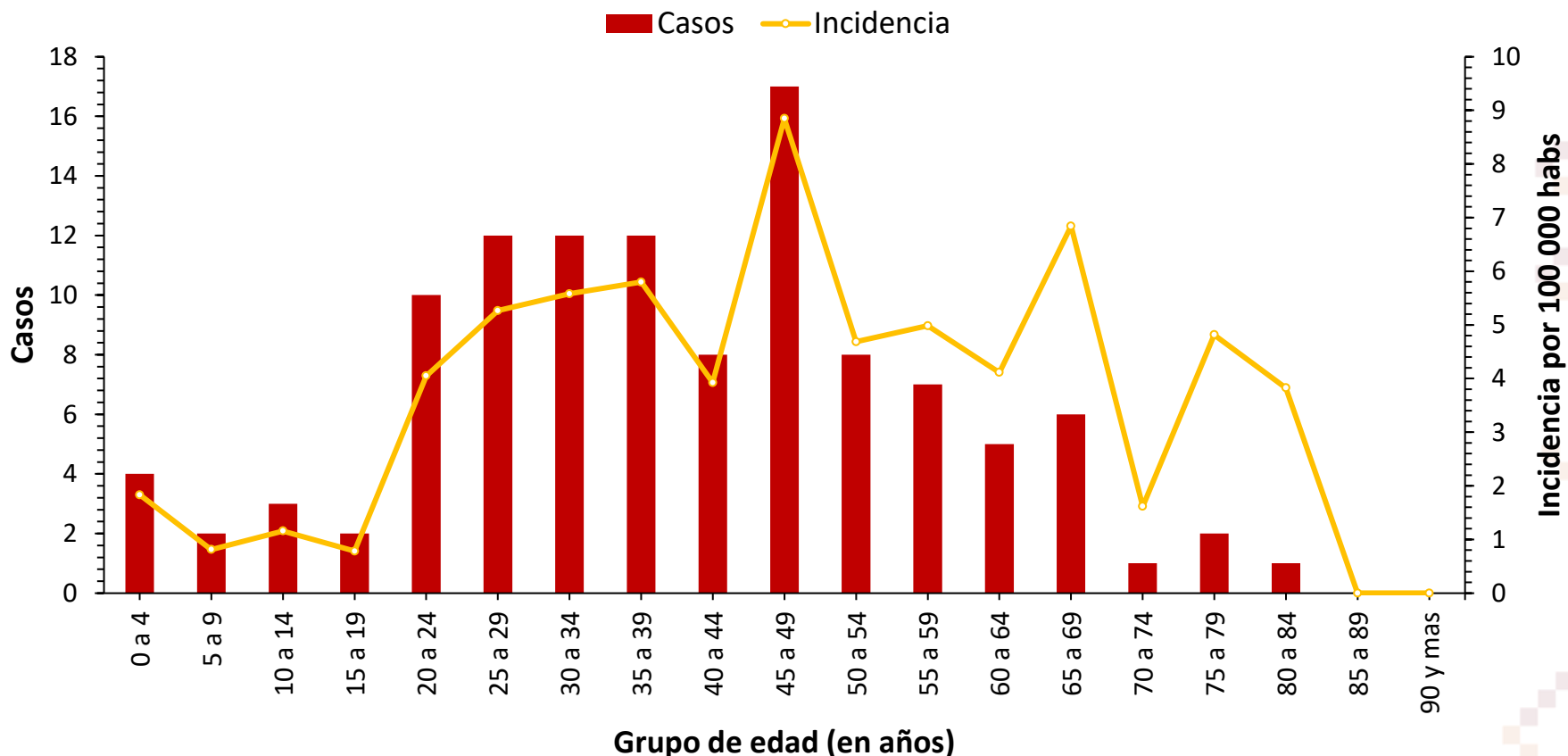
En las últimas semanas el rango de edad de personas afectadas

Edades registradas

3 a 69 años

Años

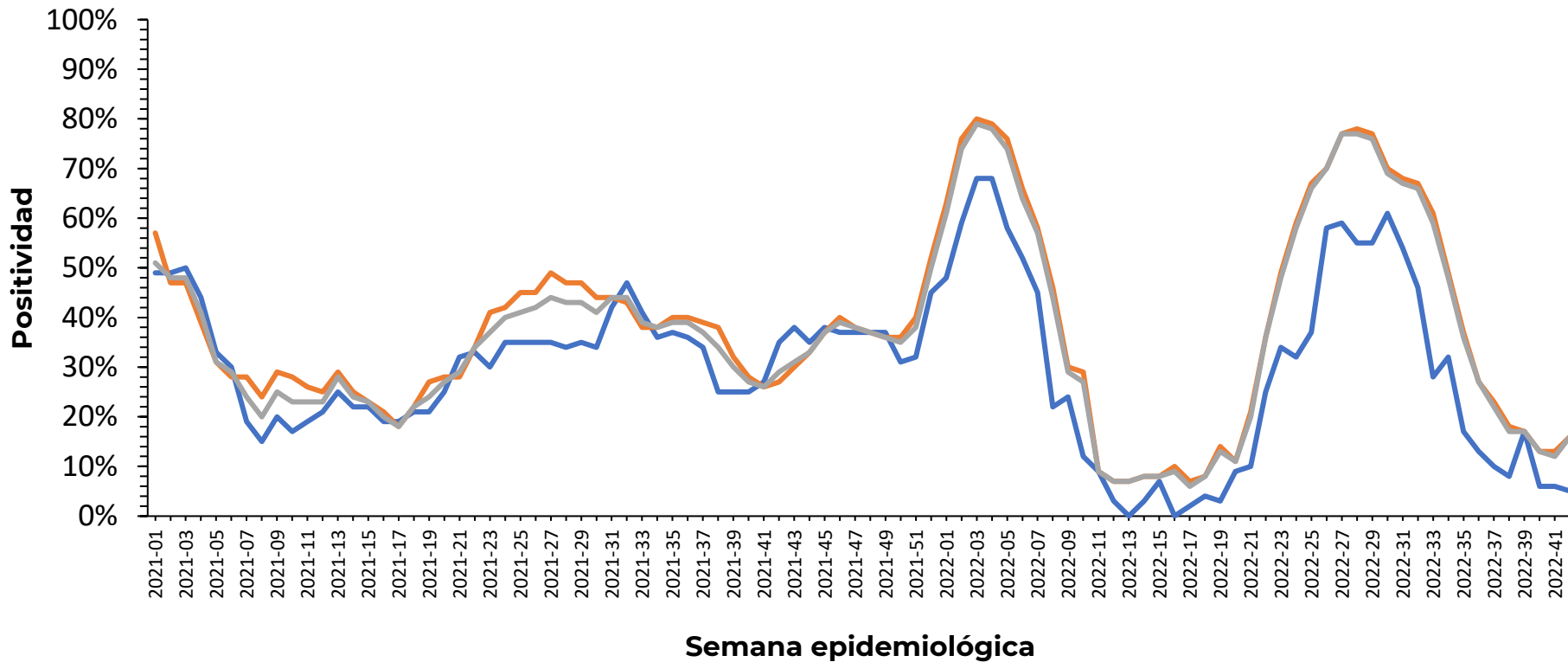
Casos confirmados e incidencia por COVID-19 según grupo de edad en las últimas dos semanas, Sonora, 2022



Informe Epidemiológico COVID-19, Sonora 2022

Positividad de resultados de laboratorio y muestras confirmadas por RT-PCR y pruebas rápidas de antígeno por semana epidemiológica en todas las unidades, Sonora, 2021-2022

— Positividad PCR — Positividad Ag — Positividad PCR y Ag



Última semana

16%

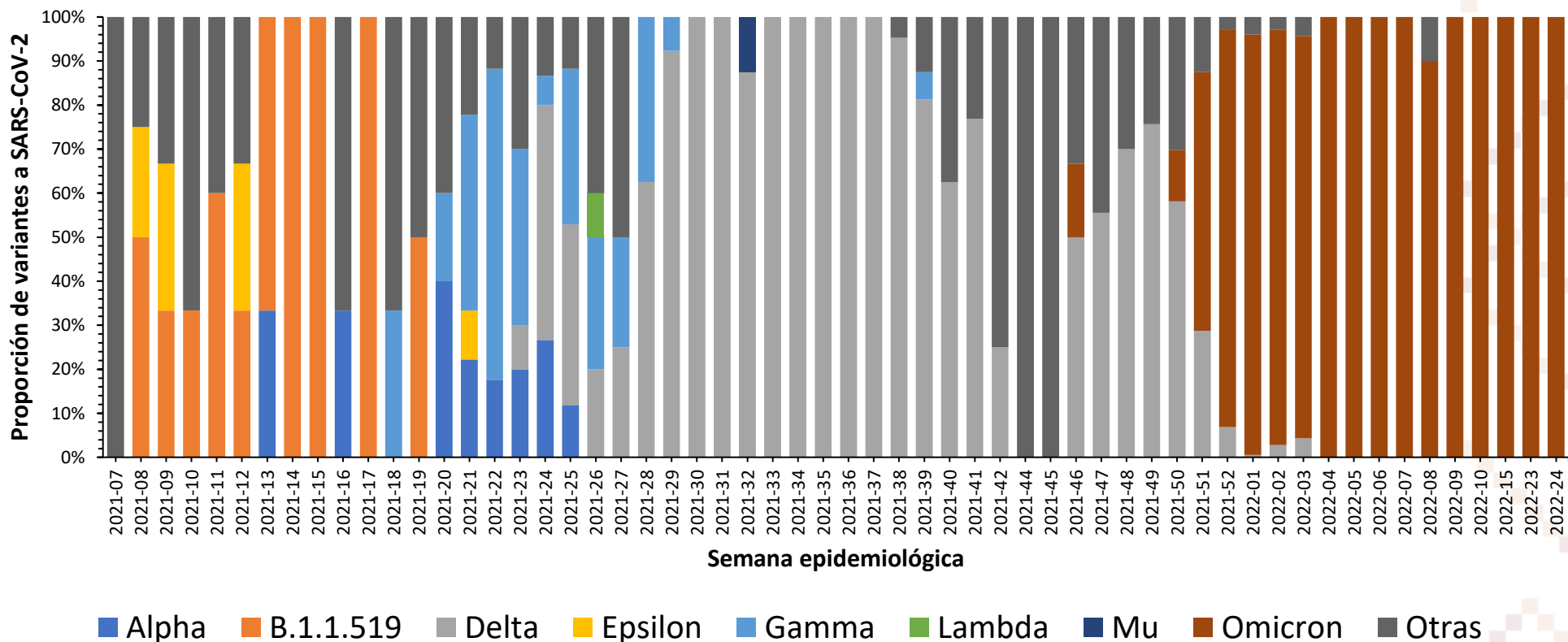
DE POSITIVIDAD,
BAJA CIRCULACIÓN VIRAL

PRUEBAS POSITIVAS
POR CADA 100 REALIZADAS

Informe Epidemiológico COVID-19, Sonora 2022

Proporción de variantes a SARS-CoV-2 circulantes en Sonora por semana epidemiológica, 2021-2022

- Desde inicios del año 2021 se realiza la vigilancia genómica para detección de variantes de SARS-CoV-2 en Sonora
- Durante gran parte del año 2021 dominó la presencia de la variante Delta
- A partir de la SE 51 de 2021, en Sonora ha predominado la variante Ómicron



Nota: el salto entre semanas se debe a la falta de secuenciación genómica de variantes durante dichos períodos

Informe Epidemiológico COVID-19, Sonora 2022

98%

AVANCE EN VACUNACIÓN PARA
PREVENCIÓN
DE CASOS GRAVES DE COVID-19

Los grupos de edad que tienen
cobertura del 100%

50-59

60+

Avance de vacunación global*

Grupo de edad	Cobertura INE 80%
Mayores de 60	100
50 a 59 años	100
40 a 49 años	82
30 a 39 años	60
18 a 29 años	62
15 a 17 años	75
12 a 14 años	19
Total	98%

* Avance Vacunación 5 a 11 años: (194,388) 1^{ra} dosis (168,855),
2^{da} dosis (49,818)

- Inicio el 27 de junio 2022 en el municipio de Hermosillo
- Meta Estatal: 254,505 niñas y niños.

Distribución de casos y defunciones por Distrito de Salud (DS)* y/o municipio, Sonora 2020-2022

Jurisdicción	Municipio	Casos no fatales	Defunciones	Total de Casos	Incidencia Acumulada	Tasa de Mortalidad	Letalidad %
DS 01	Aconchi	52	8	60	1983.5	264.5	13.3
	Arivechi	88	2	90	7009.3	155.8	2.2
	Bacadéhuachi	8	0	8	655.7	0.0	0.0
	Bacanora	37	1	38	4408.4	116.0	2.6
	Banámichi	134	6	140	7790.8	333.9	4.3
	Baviácora	210	12	222	6039.2	326.4	5.4
	Carbó	81	6	87	1640.0	113.1	6.9
	Cumpas	218	17	235	3478.9	251.7	7.2
	Divisaderos	9	1	10	1224.0	122.4	10.0
	Granados	51	3	54	4615.4	256.4	5.6
	Hermosillo	75693	3338	79031	8353.8	352.8	4.2
	Huásabas	21	1	22	2222.2	101.0	4.5
	Huépac	14	2	16	1466.5	183.3	12.5
	La Colorada	11	3	14	659.8	141.4	21.4
	Mazatán	40	3	43	3247.7	226.6	7.0
	Moctezuma	255	12	267	4944.4	222.2	4.5
	Nácori Chico	70	2	72	3314.9	92.1	2.8
	Nacozeni de G.	913	72	985	6921.5	505.9	7.3
	Ónavas	9	0	9	1825.6	0.0	0.0
	Opodepe	7	3	10	339.1	101.7	30.0
	Rayón	19	7	26	1572.9	423.5	26.9
	Sahuaripa	391	15	406	6631.8	245.0	3.7
	San Felipe de J.	10	1	11	2449.9	222.7	9.1
San Javier	13	0	13	1914.6	0.0	0.0	
San Miguel de H.	133	12	145	1439.9	119.2	8.3	
San Pedro de la C.	17	2	19	1152.9	121.4	10.5	
Soyopa	2	2	4	271.4	135.7	50.0	
Suaqui Grande	65	3	68	5564.6	245.5	4.4	
Tepache	13	2	15	990.1	132.0	13.3	
Ures	341	24	365	3811.2	250.6	6.6	
Villa Hidalgo	13	9	22	1299.5	531.6	40.9	
Villa Pesqueira	24	1	25	1979.4	79.2	4.0	
DS 02	Altar	207	16	223	2163.2	155.2	7.2
	Atil	66	0	66	10344.8	0.0	0.0
	Caborca	7123	287	7410	8038.9	311.4	3.9
	Oquitoa	6	1	7	1620.4	231.5	14.3
	Pitiquito	589	35	624	6142.3	344.5	5.6
	Sáric	106	5	111	6394.0	288.0	4.5
Tubutama	48	0	48	3611.7	0.0	0.0	

Jurisdicción	Municipio	Casos no fatales	Defunciones	Total de Casos	Incidencia Acumulada	Tasa de Mortalidad	Letalidad %
DS 03	Agua Prieta	2372	305	2677	3023.8	344.5	11.4
	Arizpe	54	7	61	2062.2	236.6	11.5
	Bacerac	28	6	34	2212.1	390.4	17.6
	Bacoachi	70	7	77	4435.5	403.2	9.1
	Bavispe	10	3	13	798.0	184.2	23.1
	Benjamín Hill	166	11	177	3172.0	197.1	6.2
	Cananea	4317	134	4451	11681.5	351.7	3.0
	Cucurpe	41	3	44	4127.6	281.4	6.8
	Fronteras	47	23	70	748.2	245.8	32.9
	Huachinera	8	2	10	708.7	141.7	20.0
	Imuris	180	31	211	1524.2	223.9	14.7
	Magdalena	1770	121	1891	5578.8	357.0	6.4
	Naco	59	18	77	1139.7	266.4	23.4
	Nogales	12829	708	13537	5340.3	279.3	5.2
	Santa Ana	1251	57	1308	7343.0	320.0	4.4
	Santa Cruz	7	0	7	344.7	0.0	0.0
	Trincheras	19	3	22	1247.9	170.2	13.6
DS 04	Bácum	643	85	728	2923.7	341.4	11.7
	Cajeme	32629	1820	34449	7345.3	388.1	5.3
	Empalme	3856	218	4074	6719.3	359.6	5.4
	Guaymas	8823	589	9412	5503.0	344.4	6.3
	Quiriego	137	9	146	4679.5	288.5	6.2
	Rosario	175	19	194	3535.0	346.2	9.8
	San Ignacio Río M.	364	60	424	2704.6	382.7	14.2
DS 05	Yécora	107	3	110	1722.2	47.0	2.7
	Alamos	1109	57	1166	4175.9	204.1	4.9
	Benito Juárez	986	81	1067	4475.1	339.7	7.6
	Etchojoa	1363	172	1535	2303.7	258.1	11.2
DS 06	Huatabampo	3036	322	3358	3863.4	370.5	9.6
	Navojoa	8170	547	8717	4922.7	308.9	6.3
	Gral. Plutarco E. C.	708	33	741	4009.5	178.6	4.5
	Puerto Peñasco	2175	126	2301	3183.5	174.3	5.5
DS 06	San Luis Río C.	10134	803	10937	5284.0	388.0	7.3
	Total	184750	10297	195047	6343.5	334.9	5.3

Fuente: Secretaría de Salud/Sistema Nacional de Vigilancia Epidemiológica/Sistema de Vigilancia Epidemiológica de Enfermedades Respiratorias/corte 24.10.2022

* Las Jurisdicciones Sanitarias cambian su nomenclatura a Distritos de Salud, derivado de cambios al Reglamento Interno de los Servicios de Salud de Sonora, con efecto a partir del 07 de octubre del 2022

Directorio

Dr. José Luis Alomía Zegarra
Secretario de Salud

Dra. Gabriela del Carmen Nucamendi
Subsecretaria de Salud

Dr. Jorge Laureano Eugenio
Director General de Promoción a la Salud y Prevención de Enfermedades (DGPROSPE)

Dr. Universo Ortiz Arballo
Director de Epidemiología

Dr. Víctor Abel Coronado Félix
Subdirector de Epidemiología