



# Informe semanal epidemiológico

## Covid-19, Sonora 2022

Semana Epidemiológica (SE) 48  
del 27 de noviembre al 03 de diciembre de 2022

# Informe Epidemiológico COVID-19, Sonora 2022

Durante el 2022 se tiene un registro de  
**72,425** casos y **983** defunciones

Se mantiene media circulación viral de  
**SARS-CoV-2** en Sonora

Durante toda la pandemia en Sonora, de 2020 al 2022\* se han  
confirmado **196,633\*** casos y **10,301** defunciones

En la última semana del 27 de noviembre al  
03 de diciembre (SE 48 - 2022)

**367**

**7**

**1**

Casos de Covid-19

Hospitalizados

Defunciones

El 98% de los casos son leves  
de manejo ambulatorio

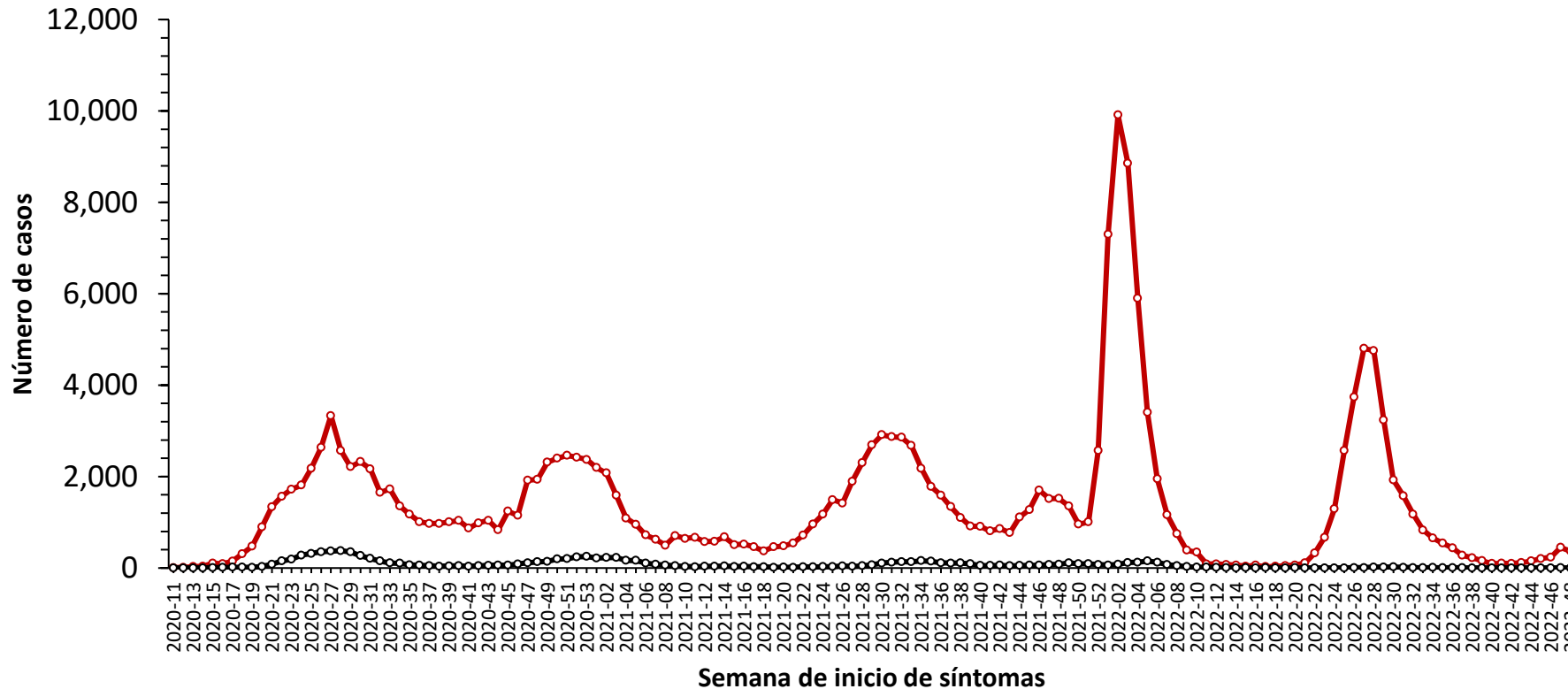
*Los hospitalizados corresponden a 6 mujeres y 1 hombre, cuyas edades oscilan entre 1 y 81 años, derechohabientes del IMSS (4) y SSA (3), cinco de ellos se reportan como estables y el resto (2) como casos graves dependientes de oxígeno pero no en estado crítico. En cuanto a la vacunación vs SARS-CoV-2 cuatro cuentan con esquema completo y el resto (3) como no vacunados*

*La defunción ocurrió en un hombre de 73 años, residía en el municipio de Agua Prieta y derechohabiente de la SSA, contaba con el esquema completo de vacunación vs SARS-CoV-2, se reporta con Hipertensión Arterial, Obesidad y Tabaquismo*

# Informe Epidemiológico COVID-19, Sonora 2022

## Casos y defunciones por COVID-19 en Sonora, 2020-2022

**Casos** n= 196,633      **Defunciones** n=10,301



En la última semana (SE-48) se presenta una incidencia

**11.7**

casos por cada 100 mil habitantes

# Informe Epidemiológico COVID-19, Sonora 2022

Durante la última semana (SE 48) del 27 de noviembre al 03 de diciembre de 2022

**367**

Casos de COVID-19

**1**

Defunción

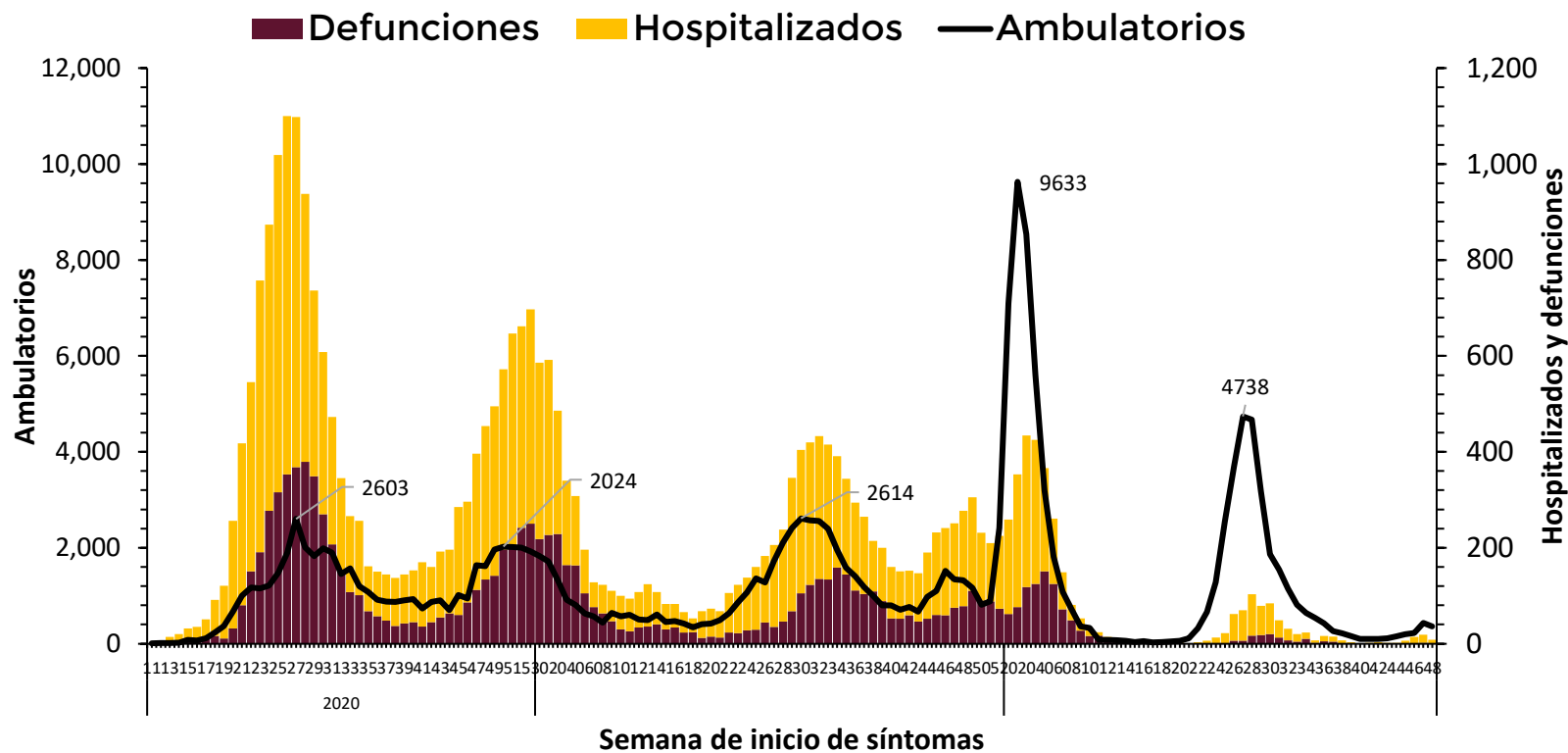
**98%**

de los casos se clasificaron como casos leves de manejo ambulatorio

**7**

Hospitalizado

Casos ambulatorios, hospitalizados y defunciones por COVID-19 según semana de inicio de síntomas en Sonora, 2020-2022



# Informe Epidemiológico COVID-19, Sonora 2022

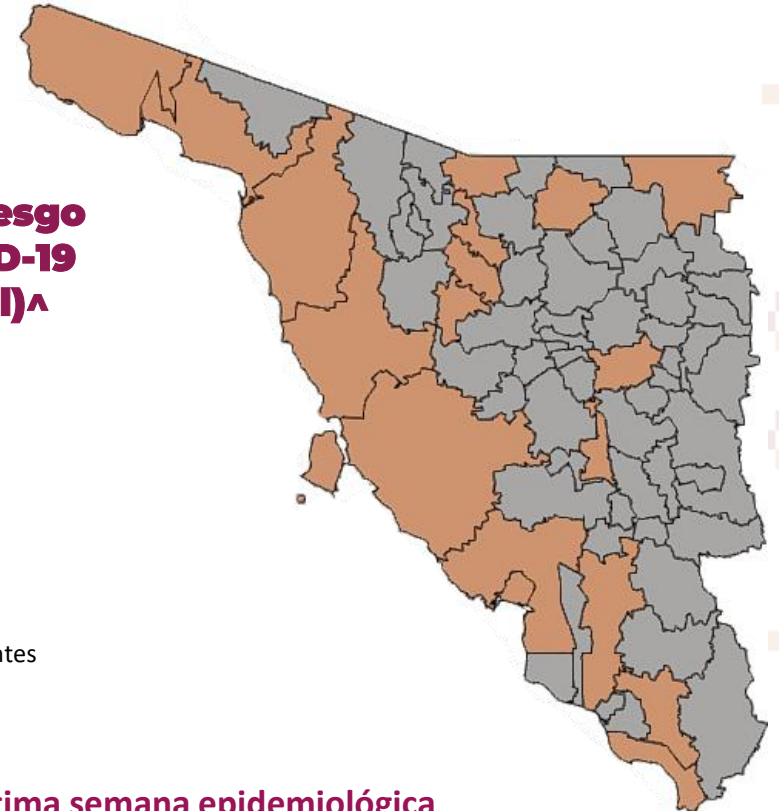
## Municipios con casos activos\*, 2022

Municipio	Activos	Municipio	Activos
Hermosillo	194	Empalme	3
Nogales	85	Cananea	2
Cajeme	72	Moctezuma	2
San Luis Río Colorado	22	Benjamín Hill	1
Guaymas	17	Huatabampo	1
Caborca	13	Pitiquito	1
Agua Prieta	11	Santa Ana	1
Magdalena	4	Villa Pesqueira	1
Navojoa	4	<b>Total</b>	<b>438</b>
Puerto Peñasco	4		

## Municipios con mayor riesgo de transmisión de COVID-19 (Actualización semanal)<sup>^</sup>



<sup>^</sup>Casos activos por cada 100 mil habitantes



**Se observa un aumento de casos activos en la última semana epidemiológica**

Los casos activos son aquellos que iniciaron síntomas durante los últimos 14 días, por lo tanto, son los que transmiten la enfermedad actualmente. Durante la última semana los municipios que presentaron más casos activos son: Hermosillo, Nogales y Cajeme

# Informe Epidemiológico COVID-19, Sonora 2022

La División de Distritos de Salud en Sonora corresponden a:

01 Hermosillo, 02 Caborca, 03 Santa Ana, 04 Cajeme, 05 Navojoa y 06 San Luis Río Colorado

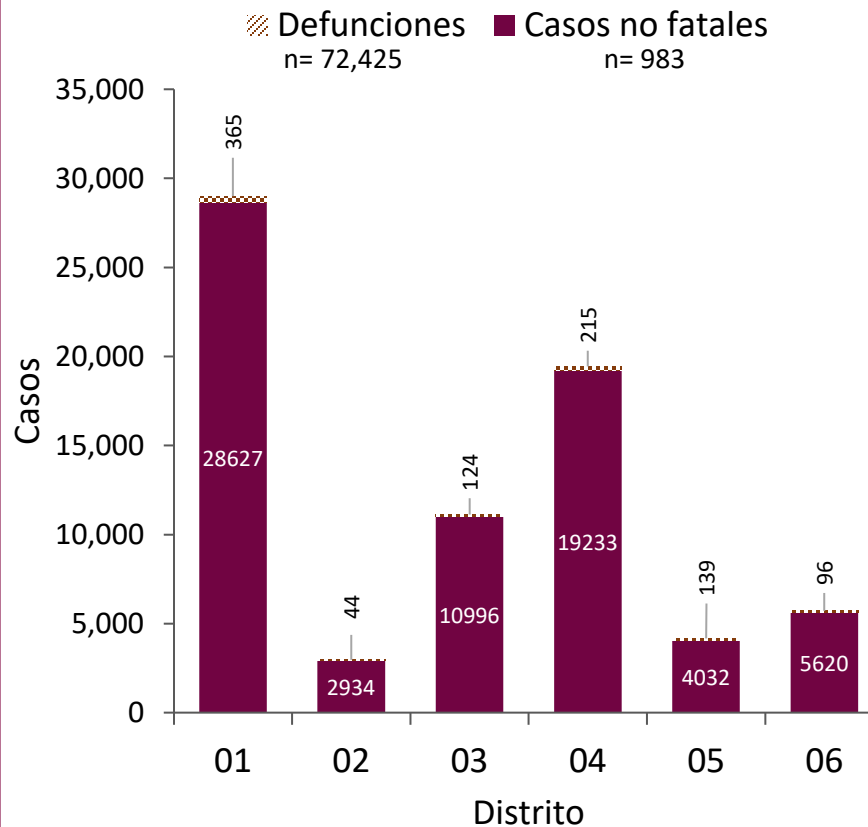
- Durante la última semana el Distrito de Salud 01 fue el que concentró el mayor número de casos.

Distribución de casos por Distrito:

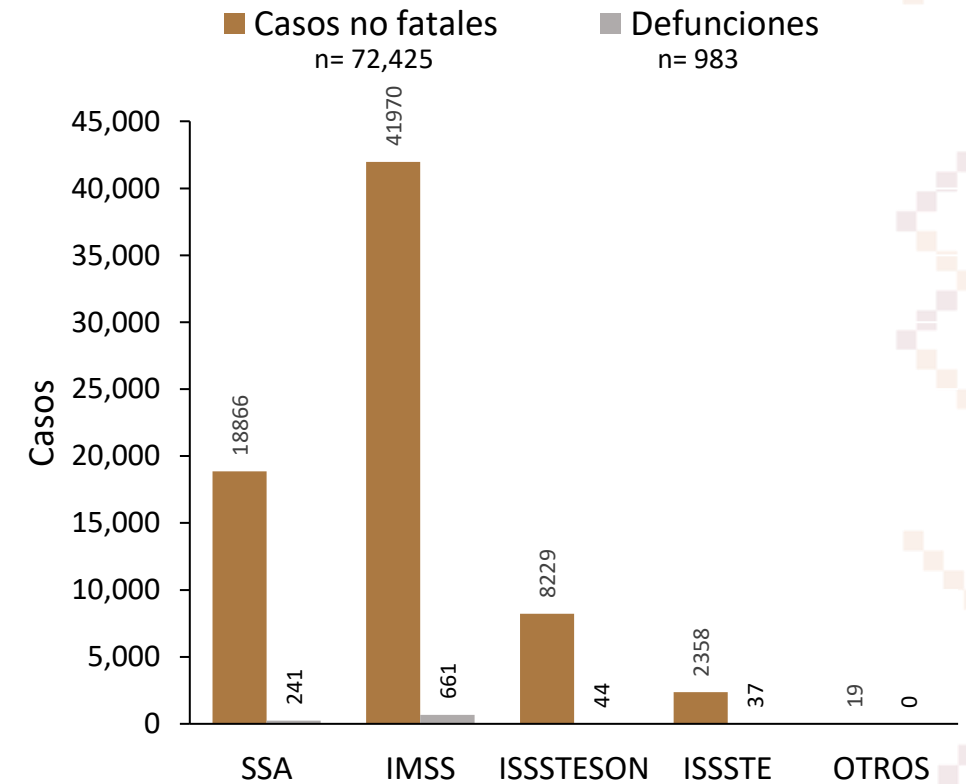
- DS 01: 142
- DS 02: 12
- DS 03: 100
- DS 04: 62
- DS 05: 5
- DS 06: 46

- De los casos registrados en esta semana el IMSS (248) concentró el mayor número de casos, SSA (50), ISSSTESON (46) e ISSSTE (23)

**Distribución de casos de COVID-19 por distrito de salud, Sonora 2022**



**Distribución de casos de COVID-19 por institución, Sonora 2022**



# Informe Epidemiológico COVID-19, Sonora 2022

Durante el 2022

**72,425**  
CASOS ACUMULADOS

**61%**  
EN MUJERES

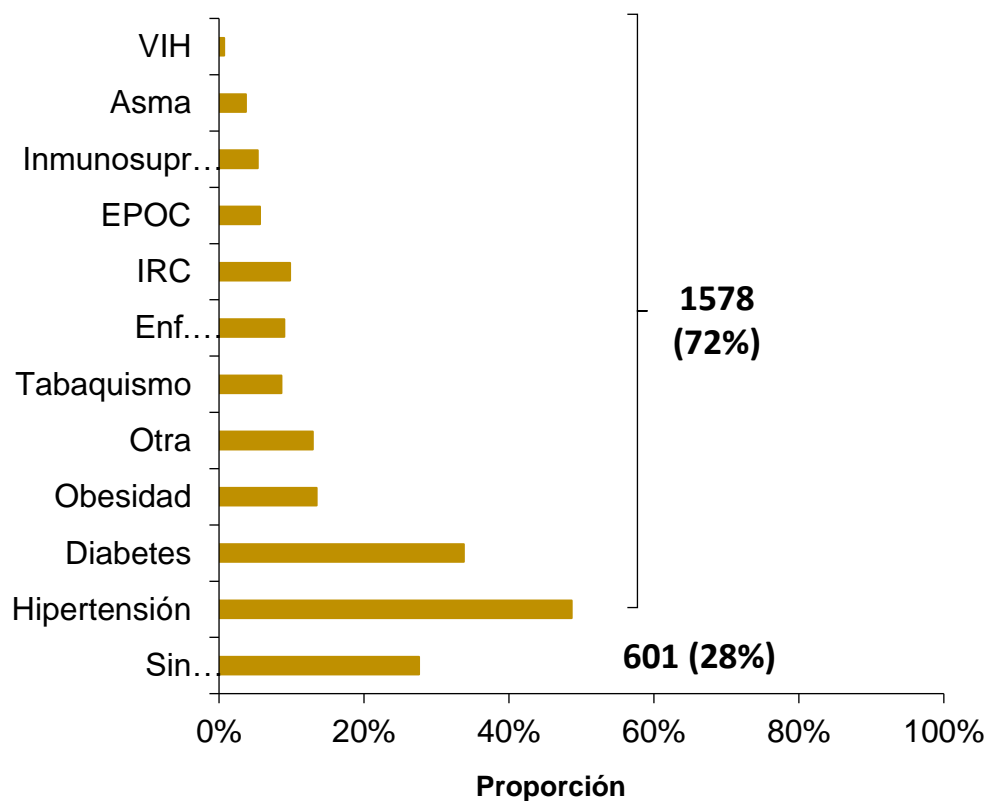
Casos de esta semana 48  
(27 de noviembre al 03 de diciembre 2022)

**32%** HOMBRES      **68%** MUJERES

**17%**  
CON COMORBILIDAD

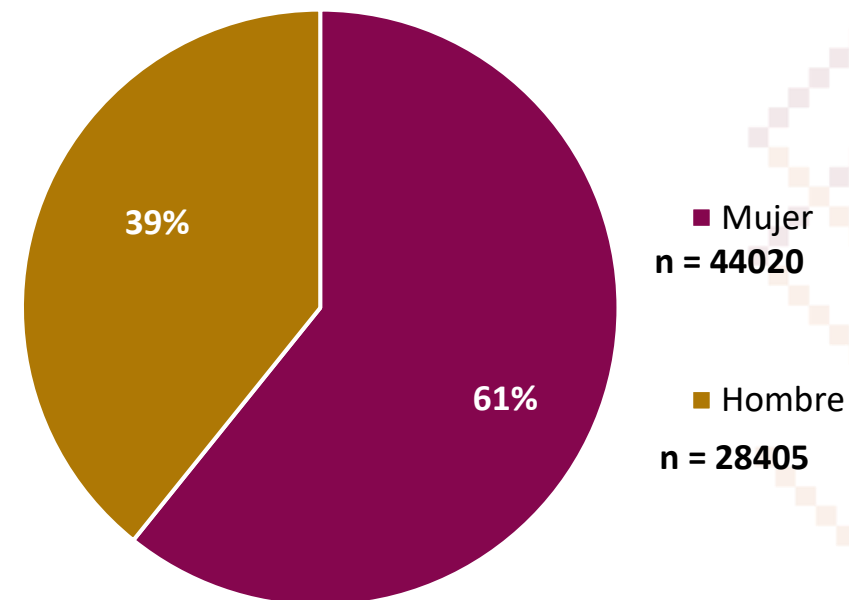
Comorbilidades en casos graves por COVID-19 en Sonora, 2022

n = 2179



Distribución de casos de COVID-19 por sexo, Sonora 2022

n = 72425



# Informe Epidemiológico COVID-19, Sonora 2022

En las últimas semanas del 2022

Los grupos de edad más afectados por incidencia son

**30 a 34**  
**25 a 29**  
**50 a 54**

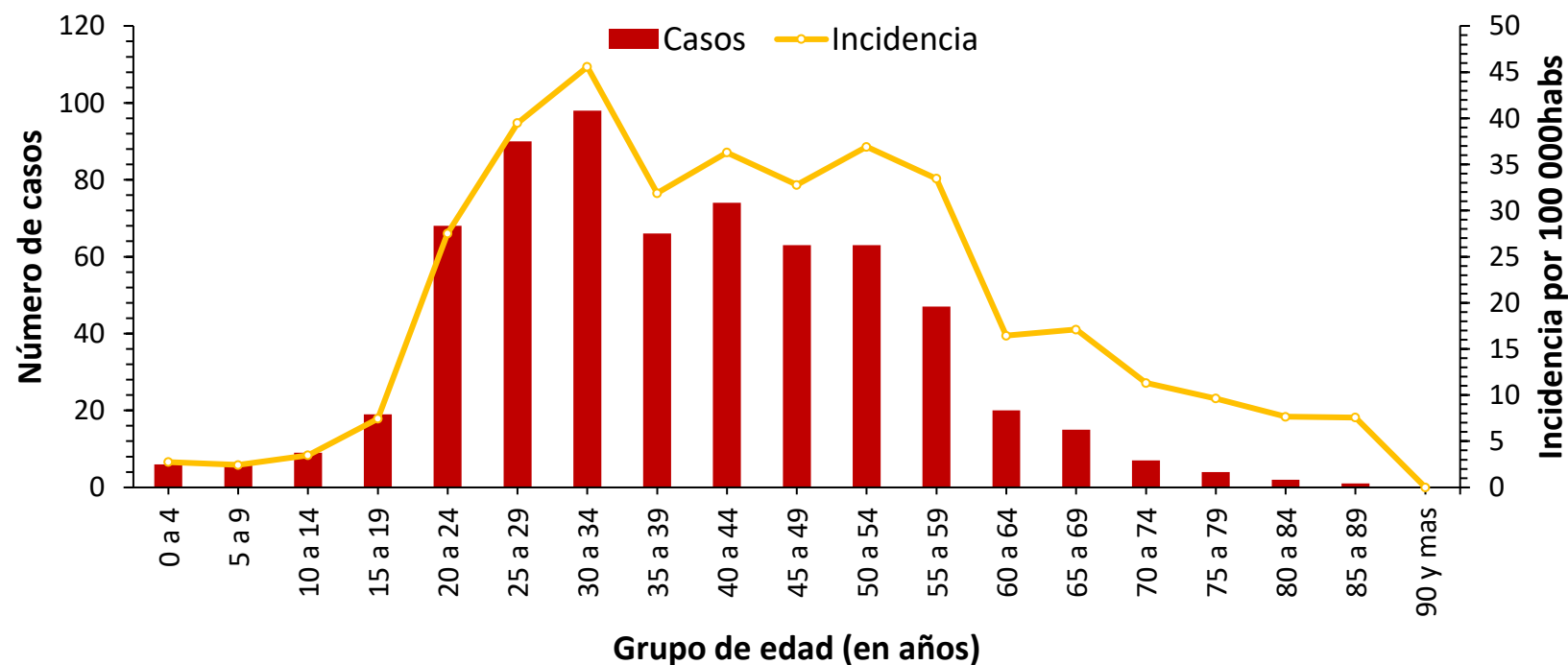
En las últimas semanas el rango de edad de personas afectadas

Edades registradas

**1 a 87 años**

Años

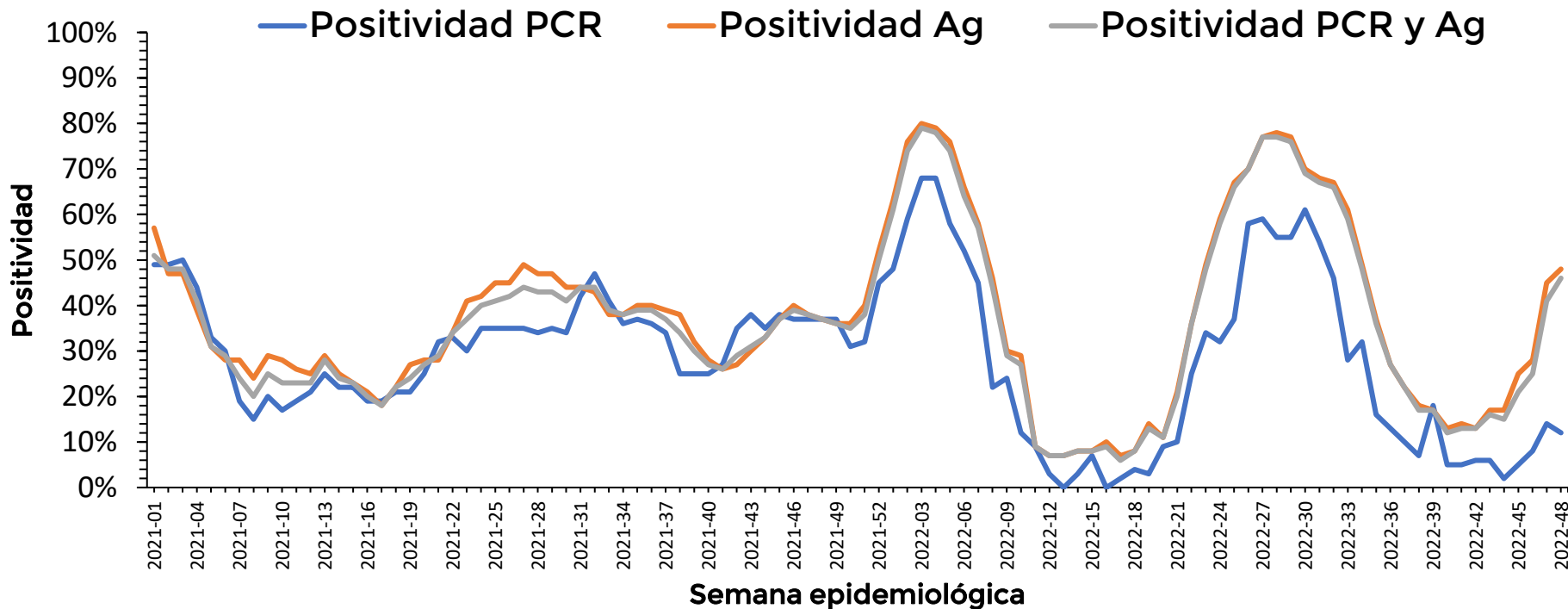
Casos confirmados e incidencia por COVID-19 según grupo de edad en las últimas dos semanas, Sonora, 2022





# Informe Epidemiológico COVID-19, Sonora 2022

**Positividad de resultados de laboratorio y muestras confirmadas por RT-PCR y pruebas rápidas de antígeno por semana epidemiológica en todas las unidades, Sonora, 2021-2022**



Última semana

**46%**

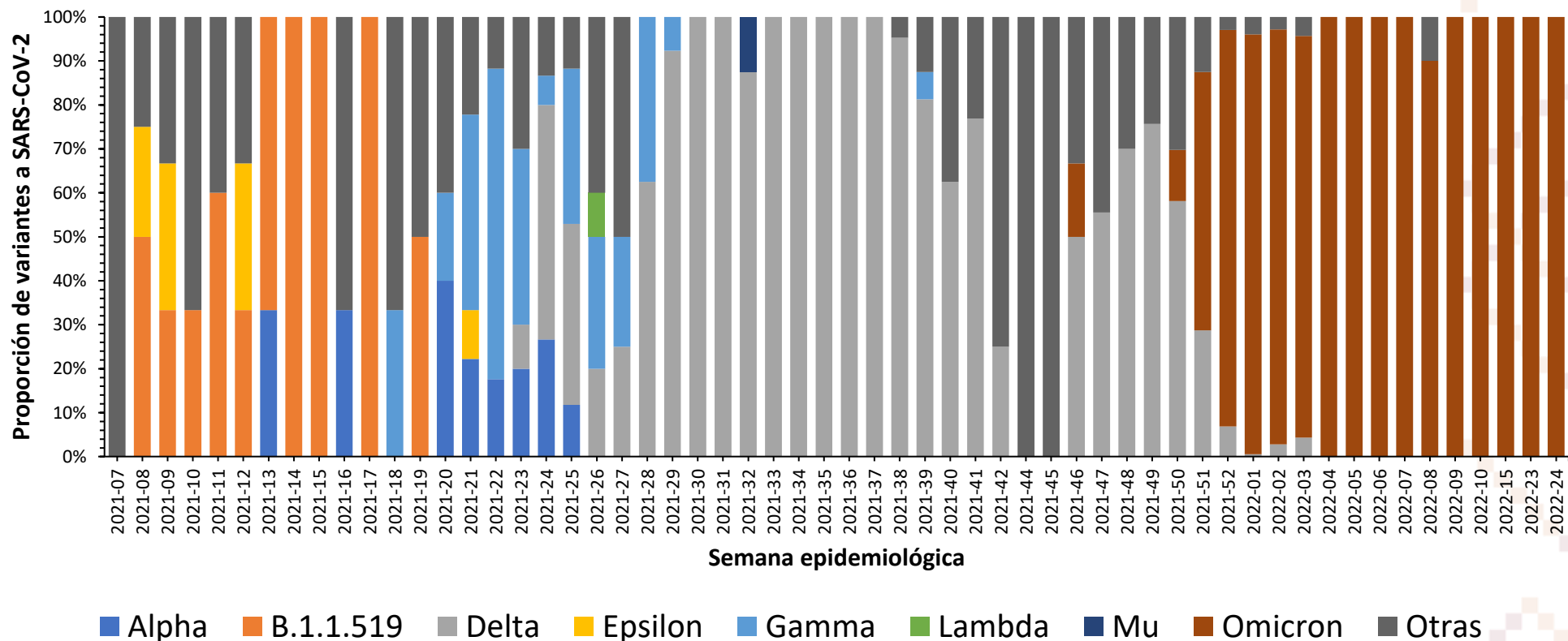
DE POSITIVIDAD,  
MEDIA CIRCULACIÓN VIRAL

PRUEBAS POSITIVAS  
POR CADA 100 REALIZADAS

# Informe Epidemiológico COVID-19, Sonora 2022

## Proporción de variantes a SARS-CoV-2 circulantes en Sonora por semana epidemiológica, 2021-2022

- Desde inicios del año 2021 se realiza la vigilancia genómica para detección de variantes de SARS-CoV-2 en Sonora
- Durante gran parte del año 2021 dominó la presencia de la variante Delta
- A partir de la SE 51 de 2021, en Sonora ha predominado la variante Ómicron



Nota: el salto entre semanas se debe a la falta de secuenciación genómica de variantes durante dichos períodos

# Informe Epidemiológico COVID-19, Sonora 2022

# 98%

AVANCE EN VACUNACIÓN PARA  
PREVENCIÓN  
DE CASOS GRAVES DE COVID-19

Los grupos de edad que tienen  
cobertura del 100%

# 50-59

# 60+

## Avance de vacunación global\*

Grupo de edad	Cobertura INE 80%
Mayores de 60	100
50 a 59 años	100
40 a 49 años	82
30 a 39 años	60
18 a 29 años	62
15 a 17 años	75
12 a 14 años	19
<b>Total</b>	<b>98%</b>

\* Avance Vacunación 5 a 11 años: (194,388) 1<sup>ra</sup> dosis (168,855),  
2<sup>da</sup> dosis (49,818)

- Inicio el 27 de junio 2022 en el municipio de Hermosillo
- Meta Estatal: 254,505 niñas y niños.

## Distribución de casos y defunciones por Distrito de Salud y/o municipio, Sonora 2020-2022

Distrito de Salud	Municipio	Casos no fatales	Defunciones	Total de Casos	Incidencia Acumulada	Tasa de Mortalidad	Letalidad %
01	Aconchi	52	8	60	1983.5	264.5	13.3
	Arivechi	88	2	90	7009.3	155.8	2.2
	Bacadéhuachi	8	0	8	655.7	0.0	0.0
	Bacanora	37	1	38	4408.4	116.0	2.6
	Banámichi	134	6	140	7790.8	333.9	4.3
	Baviácora	210	12	222	6039.2	326.4	5.4
	Carbó	81	6	87	1640.0	113.1	6.9
	Cumpas	218	17	235	3478.9	251.7	7.2
	Divisaderos	9	1	10	1224.0	122.4	10.0
	Granados	51	3	54	4615.4	256.4	5.6
	Hermosillo	76390	3340	79730	8427.6	353.0	4.2
	Huásabas	21	1	22	2222.2	101.0	4.5
	Huépac	14	2	16	1466.5	183.3	12.5
	La Colorada	11	3	14	659.8	141.4	21.4
	Mazatán	40	3	43	3247.7	226.6	7.0
	Moctezuma	259	12	271	5018.5	222.2	4.4
	Nácori Chico	70	2	72	3314.9	92.1	2.8
	Nacozeni de G.	914	72	986	6928.5	505.9	7.3
	Ónavas	9	0	9	1825.6	0.0	0.0
	Opodepe	7	3	10	339.1	101.7	30.0
	Rayón	19	7	26	1572.9	423.5	26.9
	Sahuaripa	391	15	406	6631.8	245.0	3.7
	San Felipe de J.	10	1	11	2449.9	222.7	9.1
	San Javier	13	0	13	1914.6	0.0	0.0
	San Miguel de H.	133	12	145	1439.9	119.2	8.3
	San Pedro de la C.	17	2	19	1152.9	121.4	10.5
	Soyopa	2	2	4	271.4	135.7	50.0
	Suaqui Grande	65	3	68	5564.6	245.5	4.4
Tepache	13	2	15	990.1	132.0	13.3	
Ures	341	24	365	3811.2	250.6	6.6	
Villa Hidalgo	13	9	22	1299.5	531.6	40.9	
Villa Pesqueira	25	1	26	2058.6	79.2	3.8	
02	Altar	207	16	223	2163.2	155.2	7.2
	Atil	66	0	66	10344.8	0.0	0.0
	Caborca	7172	287	7459	8092.0	311.4	3.8
	Oquitoa	6	1	7	1620.4	231.5	14.3
	Pitiquito	592	35	627	6171.9	344.5	5.6
	Sáric	106	5	111	6394.0	288.0	4.5
Tubutama	48	0	48	3611.7	0.0	0.0	

Distrito de Salud	Municipio	Casos no fatales	Defunciones	Total de Casos	Incidencia Acumulada	Tasa de Mortalidad	Letalidad %	
03	Agua Prieta	2397	306	2703	3053.2	345.6	11.3	
	Arizpe	54	7	61	2062.2	236.6	11.5	
	Bacerac	28	6	34	2212.1	390.4	17.6	
	Bacoachi	70	7	77	4435.5	403.2	9.1	
	Bavispe	10	3	13	798.0	184.2	23.1	
	Benjamín Hill	167	11	178	3190.0	197.1	6.2	
	Cananea	4321	134	4455	11692.0	351.7	3.0	
	Cucurpe	41	3	44	4127.6	281.4	6.8	
	Fronteras	47	23	70	748.2	245.8	32.9	
	Huachinera	8	2	10	708.7	141.7	20.0	
	Imuris	180	31	211	1524.2	223.9	14.7	
	Magdalena	1785	121	1906	5623.1	357.0	6.3	
	Naco	59	18	77	1139.7	266.4	23.4	
	Nogales	13160	708	13868	5470.9	279.3	5.1	
	Santa Ana	1253	57	1310	7354.2	320.0	4.4	
	Santa Cruz	7	0	7	344.7	0.0	0.0	
	Trincheras	19	3	22	1247.9	170.2	13.6	
04	Bácum	643	85	728	2923.7	341.4	11.7	
	Cajeme	32783	1820	34603	7378.1	388.1	5.3	
	Empalme	3859	218	4077	6724.3	359.6	5.3	
	Guaymas	8857	590	9447	5523.4	345.0	6.2	
	Quiriego	137	9	146	4679.5	288.5	6.2	
	Rosario	175	19	194	3535.0	346.2	9.8	
	San Ignacio Río M.	364	60	424	2704.6	382.7	14.2	
	Yécora	107	3	110	1722.2	47.0	2.7	
	05	Alamos	1111	57	1168	4183.1	204.1	4.9
		Benito Juárez	986	81	1067	4475.1	339.7	7.6
Etchojoa		1365	172	1537	2306.7	258.1	11.2	
Huatabampo		3037	322	3359	3864.6	370.5	9.6	
06	Navojoa	8186	547	8733	4931.7	308.9	6.3	
	Gral. Plutarco E. C.	708	33	741	4009.5	178.6	4.5	
	Puerto Peñasco	2187	126	2313	3200.1	174.3	5.4	
San Luis Río C.	10359	803	11162	5392.7	388.0	7.2		
<b>Total</b>		<b>186332</b>	<b>10301</b>	<b>196633</b>	<b>6395.1</b>	<b>335.0</b>	<b>5.2</b>	

# Directorio

Dr. José Luis Alomía Zegarra  
**Secretario de Salud**

Dra. Gabriela del Carmen Nucamendi  
**Subsecretaria de Salud**

Dr. Jorge Laureano Eugenio  
**Director General de Promoción a la Salud y Prevención de Enfermedades (DGPROSPE)**

Dr. Universo Ortiz Arballo  
**Director de Epidemiología**

Dr. Víctor Abel Coronado Félix  
**Subdirector de Epidemiología**