



SECRETARÍA DE
SALUD PÚBLICA

GOBIERNO
DE **SONORA**

Informe semanal epidemiológico

Covid-19, Sonora 2022

Semana Epidemiológica (SE) 45 del 06
al 12 de noviembre de 2022

Informe Epidemiológico COVID-19, Sonora 2022

Durante el **2022** se tiene un registro de
71,277 casos y **980** defunciones

Se mantiene baja circulación viral de
SARS-CoV-2 en Sonora

Durante toda la pandemia en Sonora, de **2020** al **2022*** se han
confirmado **195,485*** casos y **10,298** defunciones

En la última semana del 06 al 12 de
noviembre (SE 45 - 2022)

122

3

0

Casos de Covid-19

Hospitalizado

Defunciones

El 98% de los casos son leves
de manejo ambulatorio

Los hospitalizados ocurrieron en 3 en hombres de 0, 79 y 80 años; derechohabientes de IMSS (2) e ISSSTESON (1). De estos pacientes, dos se encuentran estables y 1 (paciente de 80 años) está grave pendiente de oxígeno, el cual cuenta con tabaquismo como comorbilidad. En cuanto al esquema de vacunación, 1 cuenta con esquema completo vs SARS-CoV-2 y el resto (2) sin ninguna aplicación.

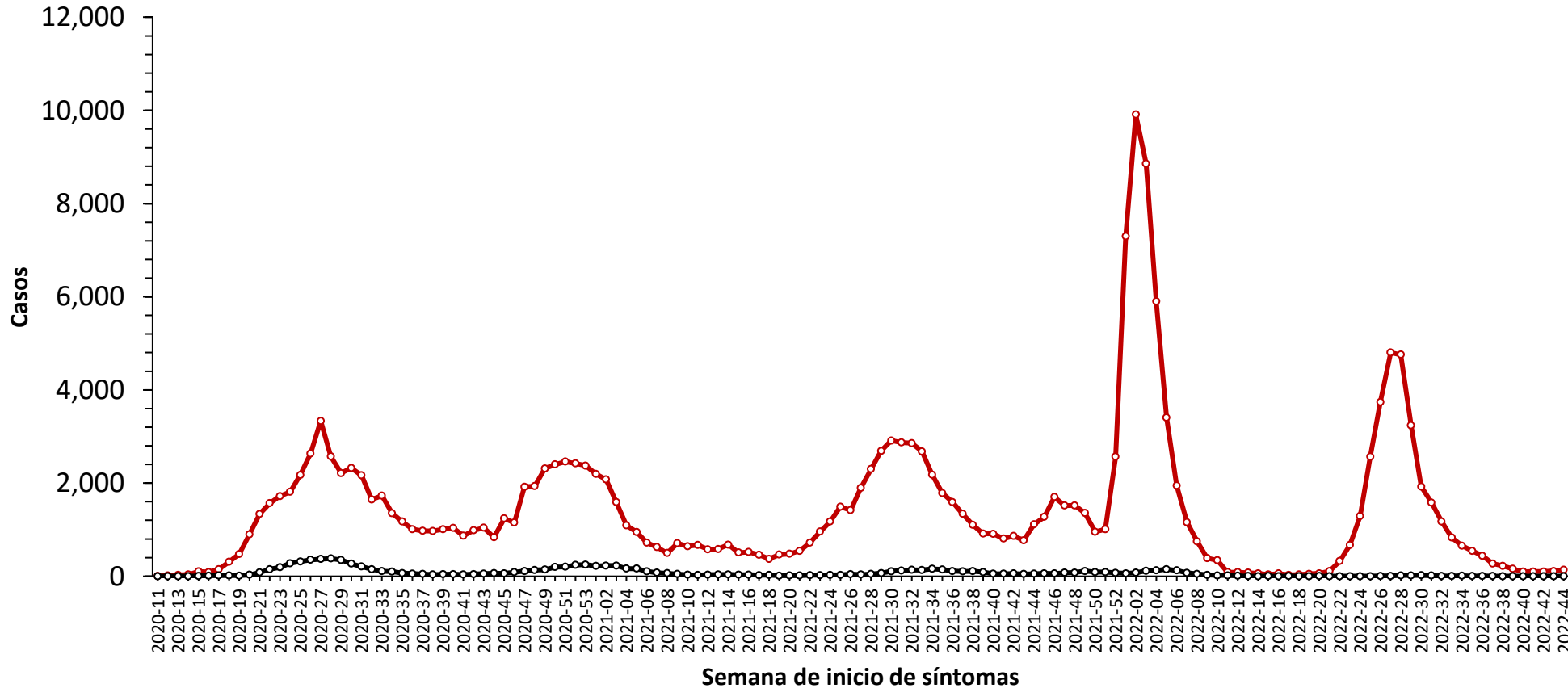
Fuente: Secretaría de Salud/Sistema Nacional de Vigilancia Epidemiológica/Sistema de Vigilancia Epidemiológica de Enfermedades Respiratorias/corte 14.11.22

*Periodo Marzo 2020 a 12 de noviembre 2022 con corte a la Semana Epidemiológica 45, cifras preliminares

Informe Epidemiológico COVID-19, Sonora 2022

Casos y defunciones por COVID-19 en Sonora, 2020-2022

—●— Casos n= 195,485
—●— Defunciones n=10,298



En la última semana (SE-45) se presenta una incidencia

3.9

casos por cada 100 mil habitantes

Informe Epidemiológico COVID-19, Sonora 2022

Durante la última semana (SE 45) del 06 al 12 de noviembre de 2022

122

Casos de COVID-19

0

Defunciones

98%

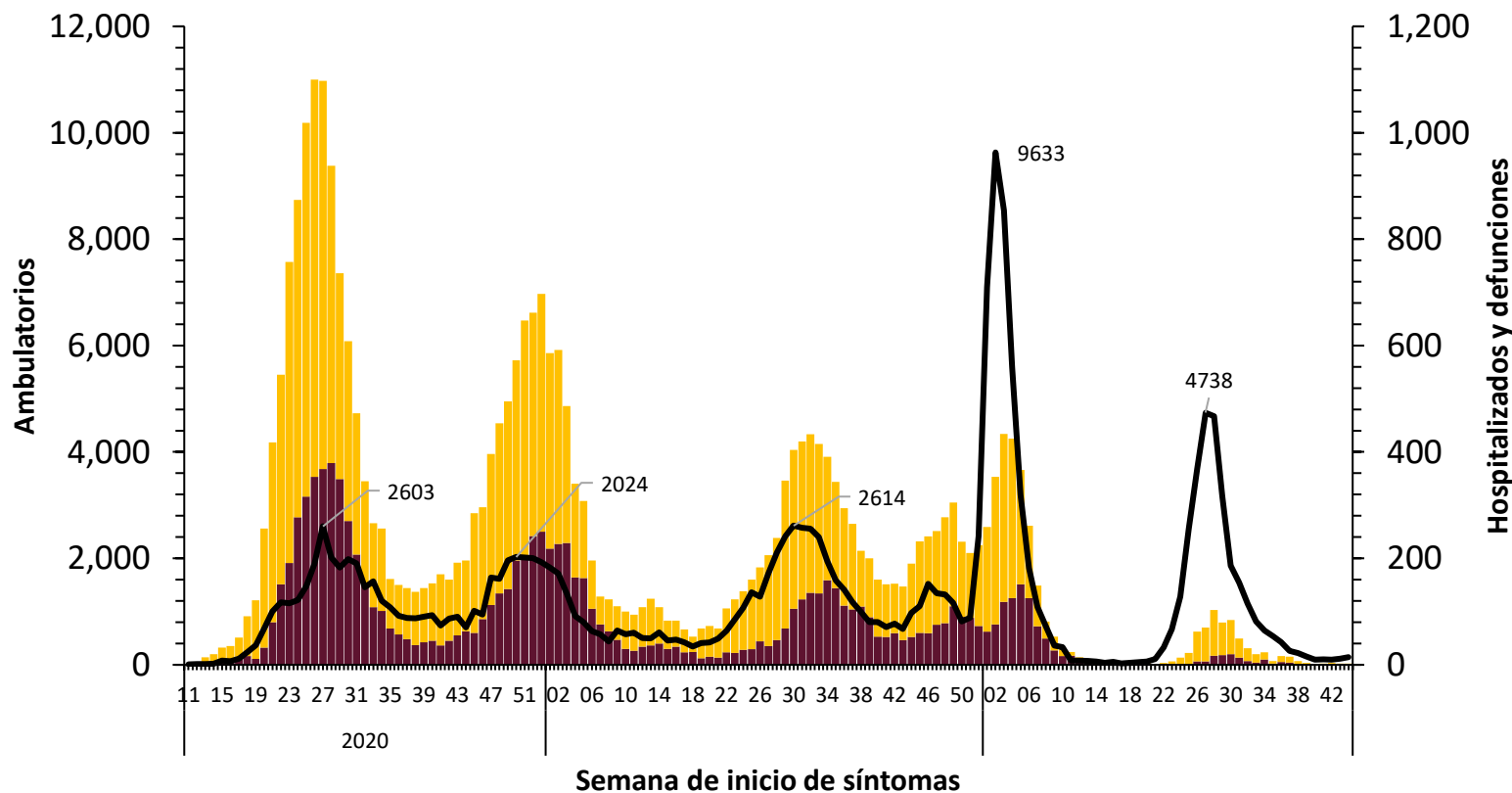
de los casos se clasificaron como casos leves de manejo ambulatorio

3

Hospitalizado

Casos ambulatorios, hospitalizados y defunciones por COVID-19 según semana de inicio de síntomas en Sonora, 2020-2022

Defunciones Hospitalizados Ambulatorios



Informe Epidemiológico COVID-19, Sonora 2022

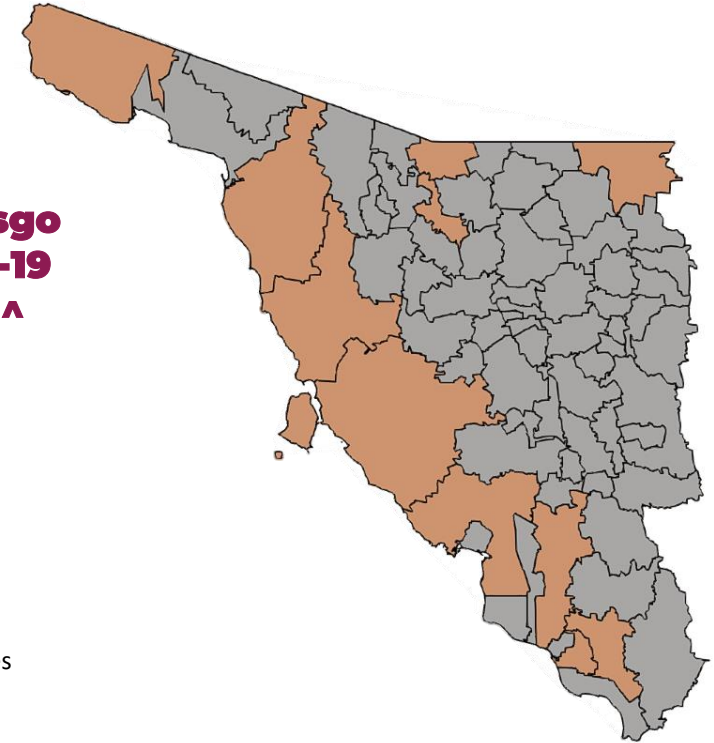
Municipios con casos activos*, 2022

Municipio	Activos
Hermosillo	96
San Luis Río Colorado	35
Nogales	15
Navjoa	7
Caborca	5
Cajeme	4
Agua Prieta	2
Etchojoa	1
Guaymas	1
Pitiquito	1
Total	167

Municipios con mayor riesgo de transmisión de COVID-19 (Actualización semanal)^



^Casos activos por cada 100 mil habitantes



*Personas que iniciaron síntomas, fueron confirmadas de COVID-19 en los últimos 14 días, están vivos y aún se encuentran en seguimiento

Se observa incremento de casos activos en la última semana epidemiológica

Los casos activos son aquellos que iniciaron síntomas durante los últimos 14 días, por lo tanto, son los que transmiten la enfermedad actualmente. Durante la última semana los municipios que presentaron más casos activos son: Hermosillo, San Luis Río Colorado y Nogales

Informe Epidemiológico COVID-19, Sonora 2022

La División de Distritos de Salud en Sonora corresponden a: 01 Hermosillo, 02 Caborca, 03 Santa Ana, 04 Cajeme, 05 Navojoa y 06 San Luis Río Colorado

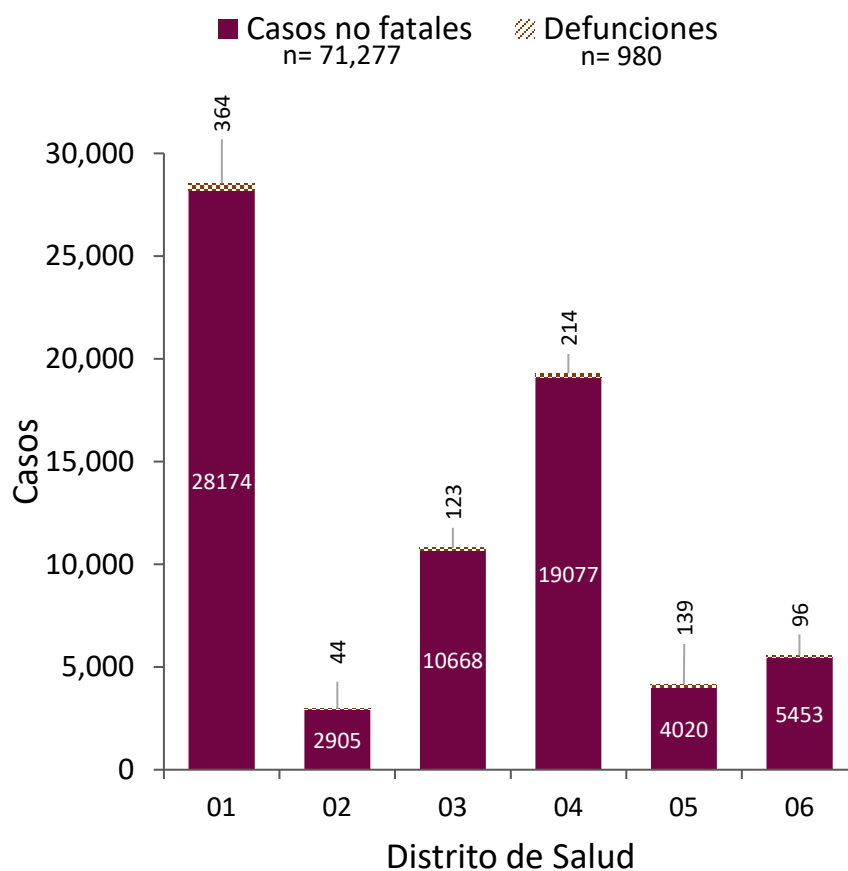
- Durante la última semana el Distrito de Salud 01 fue el que concentró el mayor número de casos.

Distribución de casos por Distrito:

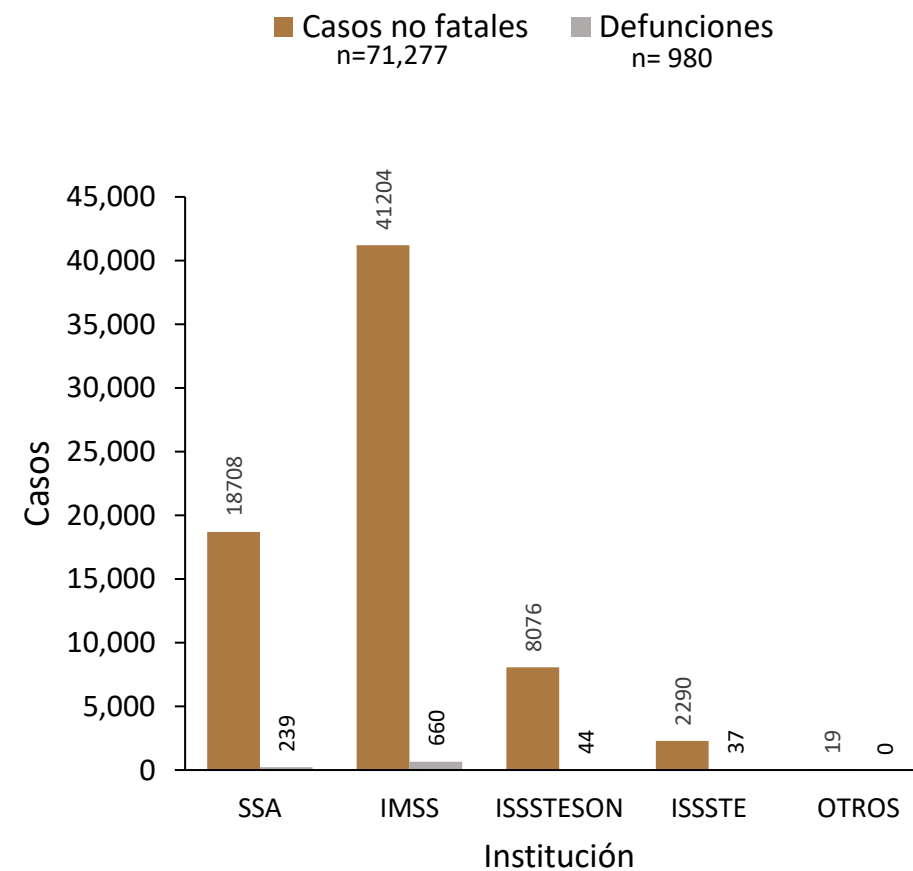
- DS 01: 75
- DS 02: 6
- DS 03: 17
- DS 04: 3
- DS 05: 5
- DS 06: 16

- De los casos registrados en esta semana el IMSS (62) concentró el mayor número de casos, ISSSTESON (29), SSA (24) e ISSSTE (7)

Distribución de casos de COVID-19 por Distrito de Salud, Sonora 2022



Distribución de casos de COVID-19 por institución, Sonora 2022



Informe Epidemiológico COVID-19, Sonora 2022

Durante el 2022

71,277
CASOS ACUMULADOS

61%
EN MUJERES

Casos de esta semana
45 del 06 al 12 de
noviembre 2022

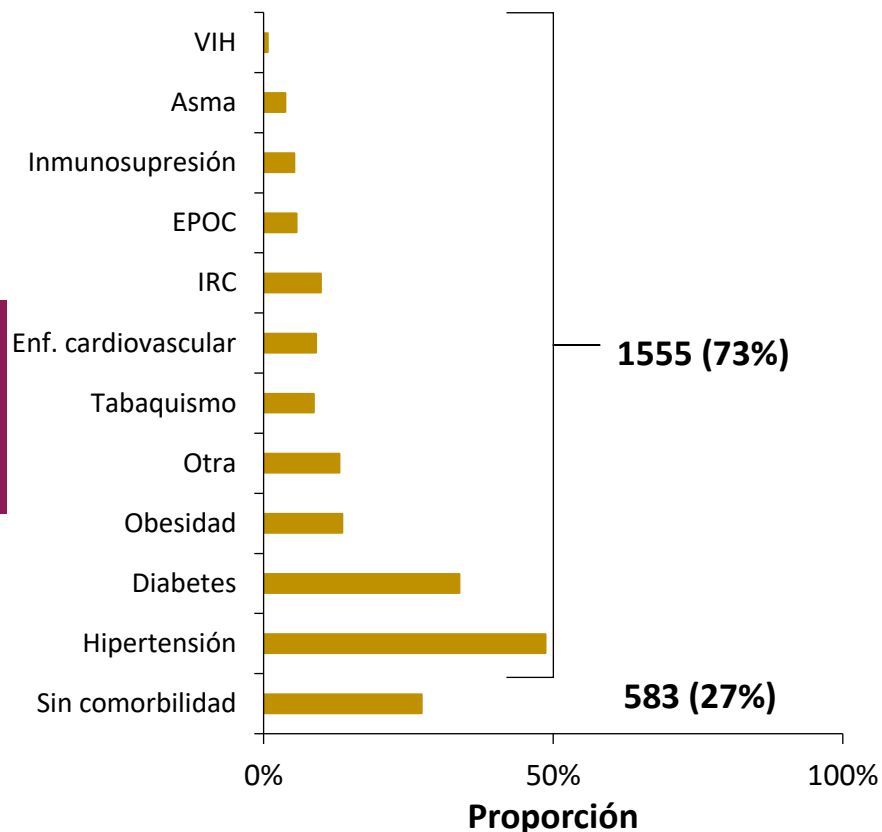
34%
HOMBRES

66%
MUJERES

21%
CON COMORBILIDAD

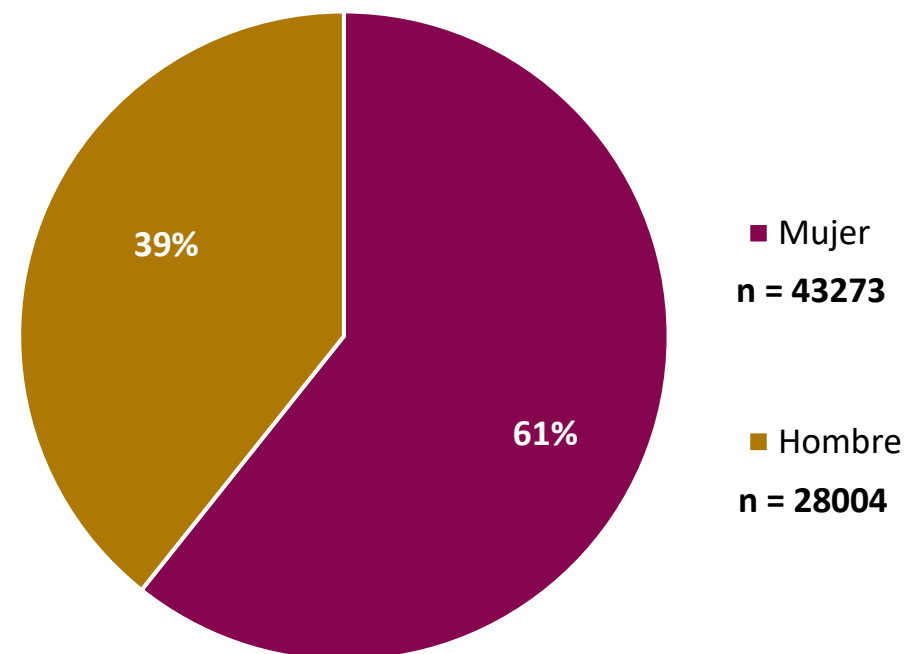
Comorbilidades en casos graves por COVID-19 en Sonora, 2022

n = 2138



Distribución de casos de COVID-19 por sexo, Sonora 2022

n = 71277



Informe Epidemiológico COVID-19, Sonora 2022

En las últimas semanas del 2022

Los grupos de edad más afectados por incidencia son

20 a 24
35 a 34
40 a 44

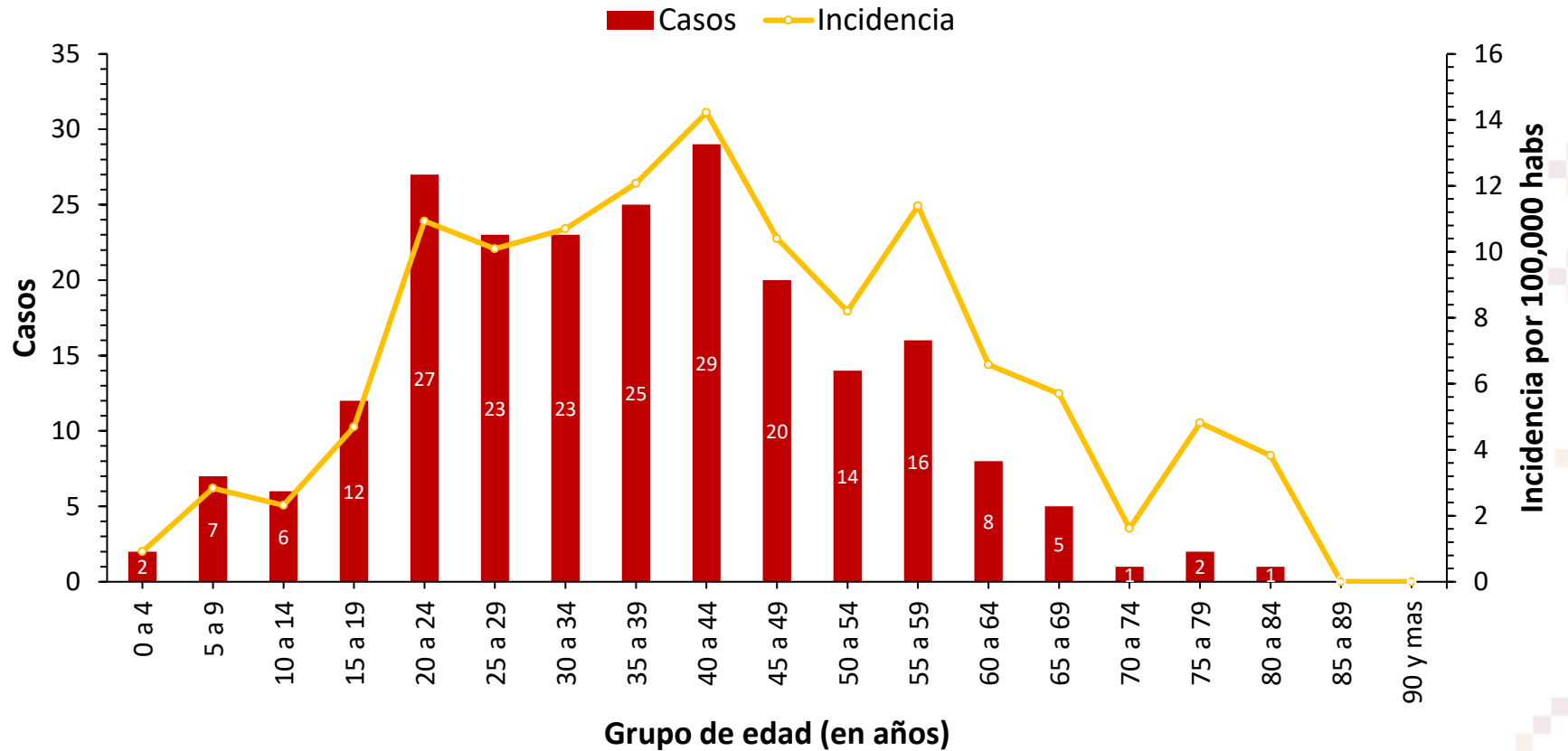
En las últimas semanas el rango de edad de personas afectadas

Edades registradas

0 a 80 años

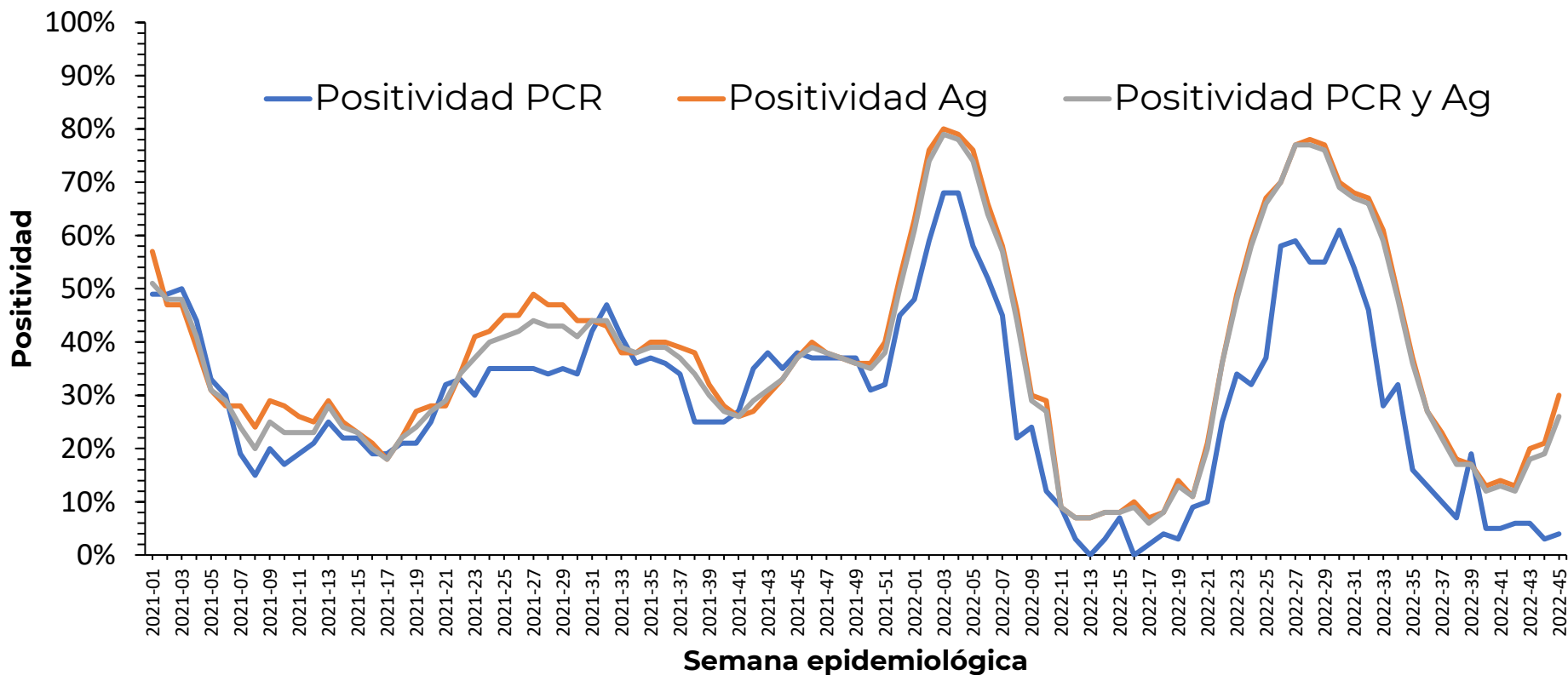
Años

Casos confirmados e incidencia por COVID-19 según grupo de edad en las últimas dos semanas, Sonora, 2022



Informe Epidemiológico COVID-19, Sonora 2022

Positividad de resultados de laboratorio y muestras confirmadas por RT-PCR y pruebas rápidas de antígeno por semana epidemiológica en todas las unidades, Sonora, 2021-2022



Última semana

26%

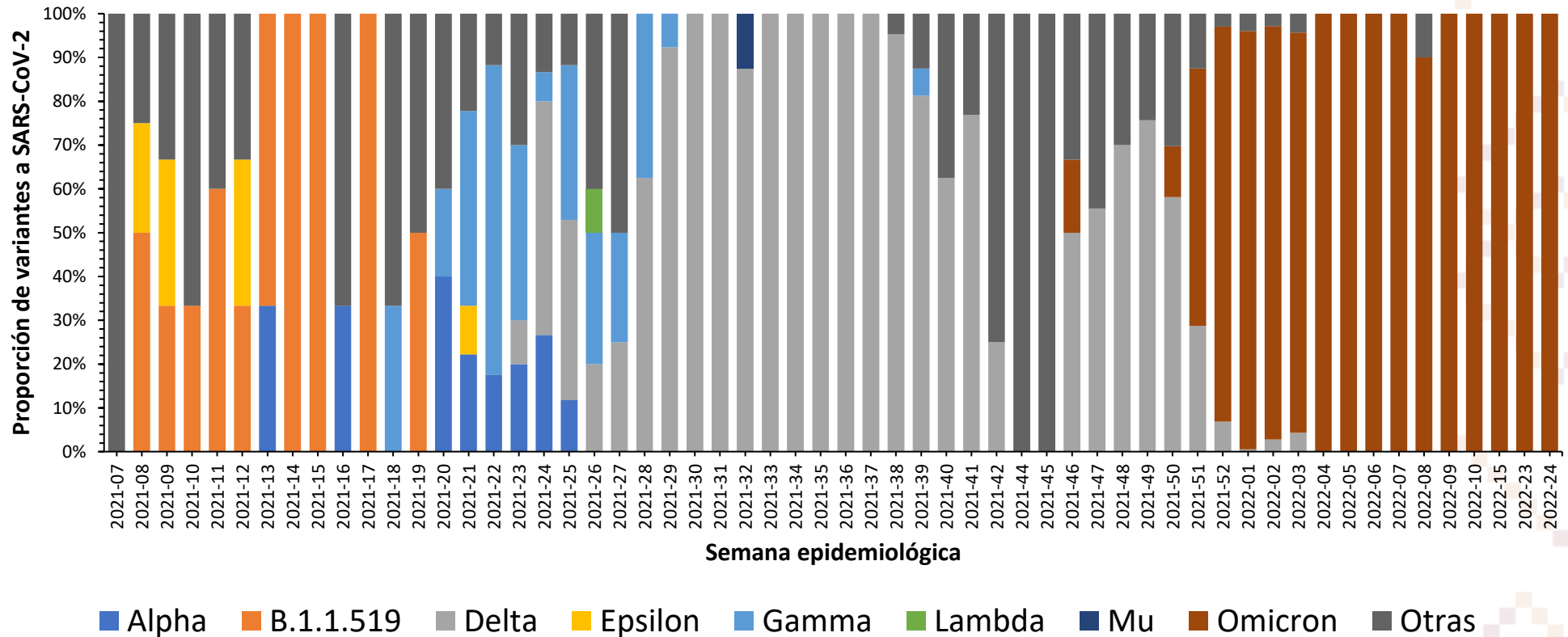
DE POSITIVIDAD,
BAJA CIRCULACIÓN VIRAL

PRUEBAS POSITIVAS
POR CADA 100 REALIZADAS

Informe Epidemiológico COVID-19, Sonora 2022

Proporción de variantes a SARS-CoV-2 circulantes en Sonora por semana epidemiológica, 2021-2022

- Desde inicios del año 2021 se realiza la vigilancia genómica para detección de variantes de SARS-CoV-2 en Sonora
- Durante gran parte del año 2021 dominó la presencia de la variante Delta
- A partir de la SE 51 de 2021, en Sonora ha predominado la variante Ómicron



Nota: el salto entre semanas se debe a la falta de secuenciación genómica de variantes durante dichos periodos

Informe Epidemiológico COVID-19, Sonora 2022

98%

AVANCE EN VACUNACIÓN PARA
PREVENCIÓN
DE CASOS GRAVES DE COVID-19

Los grupos de edad que tienen
cobertura del 100%

50-59

60+

Avance de vacunación global*

Grupo de edad	Cobertura INE 80%
Mayores de 60	100
50 a 59 años	100
40 a 49 años	82
30 a 39 años	60
18 a 29 años	62
15 a 17 años	75
12 a 14 años	19
Total	98%

* Avance Vacunación 5 a 11 años: (194,388) 1^{ra} dosis (168,855),
2^{da} dosis (49,818)

- Inicio el 27 de junio 2022 en el municipio de Hermosillo
- Meta Estatal: 254,505 niñas y niños.

Distribución de casos y defunciones por Jurisdicción Sanitaria y/o municipio, Sonora 2020-2022

Jurisdicción	Municipio	Casos no fatales	Defunciones	Total de Casos	Incidencia Acumulada	Tasa de Mortalidad	Letalidad %
I	Aconchi	52	8	60	1983.5	264.5	13.3
	Arivechi	88	2	90	7009.3	155.8	2.2
	Bacadéhuachi	8	0	8	655.7	0.0	0.0
	Bacanora	37	1	38	4408.4	116.0	2.6
	Banámichi	134	6	140	7790.8	333.9	4.3
	Baviácora	210	12	222	6039.2	326.4	5.4
	Carbó	81	6	87	1640.0	113.1	6.9
	Cumpas	218	17	235	3478.9	251.7	7.2
	Divisaderos	9	1	10	1224.0	122.4	10.0
	Granados	51	3	54	4615.4	256.4	5.6
	Hermosillo	75942	3339	79281	8380.2	352.9	4.2
	Huásabas	21	1	22	2222.2	101.0	4.5
	Huépac	14	2	16	1466.5	183.3	12.5
	La Colorada	11	3	14	659.8	141.4	21.4
	Mazatán	40	3	43	3247.7	226.6	7.0
	Moctezuma	255	12	267	4944.4	222.2	4.5
	Nácori Chico	70	2	72	3314.9	92.1	2.8
	Nacozeni de G.	914	72	986	6928.5	505.9	7.3
	Ónavas	9	0	9	1825.6	0.0	0.0
	Opodepe	7	3	10	339.1	101.7	30.0
	Rayón	19	7	26	1572.9	423.5	26.9
	Sahuaripa	391	15	406	6631.8	245.0	3.7
	San Felipe de J.	10	1	11	2449.9	222.7	9.1
San Javier	13	0	13	1914.6	0.0	0.0	
San Miguel de H.	133	12	145	1439.9	119.2	8.3	
San Pedro de la C.	17	2	19	1152.9	121.4	10.5	
Soyopa	2	2	4	271.4	135.7	50.0	
Suaqui Grande	65	3	68	5564.6	245.5	4.4	
Tepache	13	2	15	990.1	132.0	13.3	
Ures	341	24	365	3811.2	250.6	6.6	
Villa Hidalgo	13	9	22	1299.5	531.6	40.9	
Villa Pesqueira	24	1	25	1979.4	79.2	4.0	
II	Altar	207	16	223	2163.2	155.2	7.2
	Atil	66	0	66	10344.8	0.0	0.0
	Caborca	7144	287	7431	8061.7	311.4	3.9
	Oquitoa	6	1	7	1620.4	231.5	14.3
	Pitiquito	591	35	626	6162.0	344.5	5.6
	Sáric	106	5	111	6394.0	288.0	4.5
Tubutama	48	0	48	3611.7	0.0	0.0	

Jurisdicción	Municipio	Casos no fatales	Defunciones	Total de Casos	Incidencia Acumulada	Tasa de Mortalidad	Letalidad %
III	Agua Prieta	2377	305	2682	3029.5	344.5	11.4
	Arizpe	54	7	61	2062.2	236.6	11.5
	Bacerac	28	6	34	2212.1	390.4	17.6
	Bacoachi	70	7	77	4435.5	403.2	9.1
	Bavispe	10	3	13	798.0	184.2	23.1
	Benjamín Hill	166	11	177	3172.0	197.1	6.2
	Cananea	4318	134	4452	11684.1	351.7	3.0
	Cucurpe	41	3	44	4127.6	281.4	6.8
	Fronteras	47	23	70	748.2	245.8	32.9
	Huachinera	8	2	10	708.7	141.7	20.0
	Imuris	180	31	211	1524.2	223.9	14.7
	Magdalena	1776	121	1897	5596.5	357.0	6.4
	Naco	59	18	77	1139.7	266.4	23.4
	Nogales	12867	708	13575	5355.3	279.3	5.2
	Santa Ana	1251	57	1308	7343.0	320.0	4.4
	Santa Cruz	7	0	7	344.7	0.0	0.0
	Trincheras	19	3	22	1247.9	170.2	13.6
IV	Bácum	643	85	728	2923.7	341.4	11.7
	Cajeme	32659	1820	34479	7351.7	388.1	5.3
	Empalme	3856	218	4074	6719.3	359.6	5.4
	Guaymas	8828	589	9417	5505.9	344.4	6.3
	Quiriego	137	9	146	4679.5	288.5	6.2
	Rosario	175	19	194	3535.0	346.2	9.8
V	San Ignacio Río M.	364	60	424	2704.6	382.7	14.2
	Yécora	107	3	110	1722.2	47.0	2.7
	Alamos	1109	57	1166	4175.9	204.1	4.9
	Benito Juárez	986	81	1067	4475.1	339.7	7.6
VI	Etchojoa	1364	172	1536	2305.2	258.1	11.2
	Huatabampo	3036	322	3358	3863.4	370.5	9.6
	Navojoa	8178	547	8725	4927.2	308.9	6.3
VI	Gral. Plutarco E. C.	708	33	741	4009.5	178.6	4.5
	Puerto Peñasco	2176	126	2302	3184.9	174.3	5.5
	San Luis Río C.	10203	803	11006	5317.4	388.0	7.3
Total		185187	10298	195485	6357.8	334.9	5.3

Directorio

Dr. José Luis Alomía Zegarra
Secretario de Salud

Dra. Gabriela del Carmen Nucamendi
Subsecretaria de Salud

Dr. Jorge Laureano Eugenio
Director General de Promoción a la Salud y Prevención de Enfermedades (DGPROSPE)

Dr. Universo Ortiz Arballo
Director de Epidemiología

Dr. Víctor Abel Coronado Félix
Subdirector de Epidemiología