



Informe semanal epidemiológico

COVID-19, Sonora 2022

Semana Epidemiológica (SE) 50
del 11 al 17 de diciembre de 2022

Informe Epidemiológico COVID-19, Sonora 2022

Durante el 2022 se tiene un registro de
73,627 casos y **992** defunciones

Se mantiene media circulación viral de
SARS-CoV-2 en Sonora

Durante toda la pandemia en Sonora, de 2020 al 2022* se han
confirmado **197,835*** casos y **10,310** defunciones

En la última semana
del 11 al 17 de diciembre (SE 50 - 2022)

254 **11** **4**

Casos de Covid-19

Hospitalizados

Defunciones

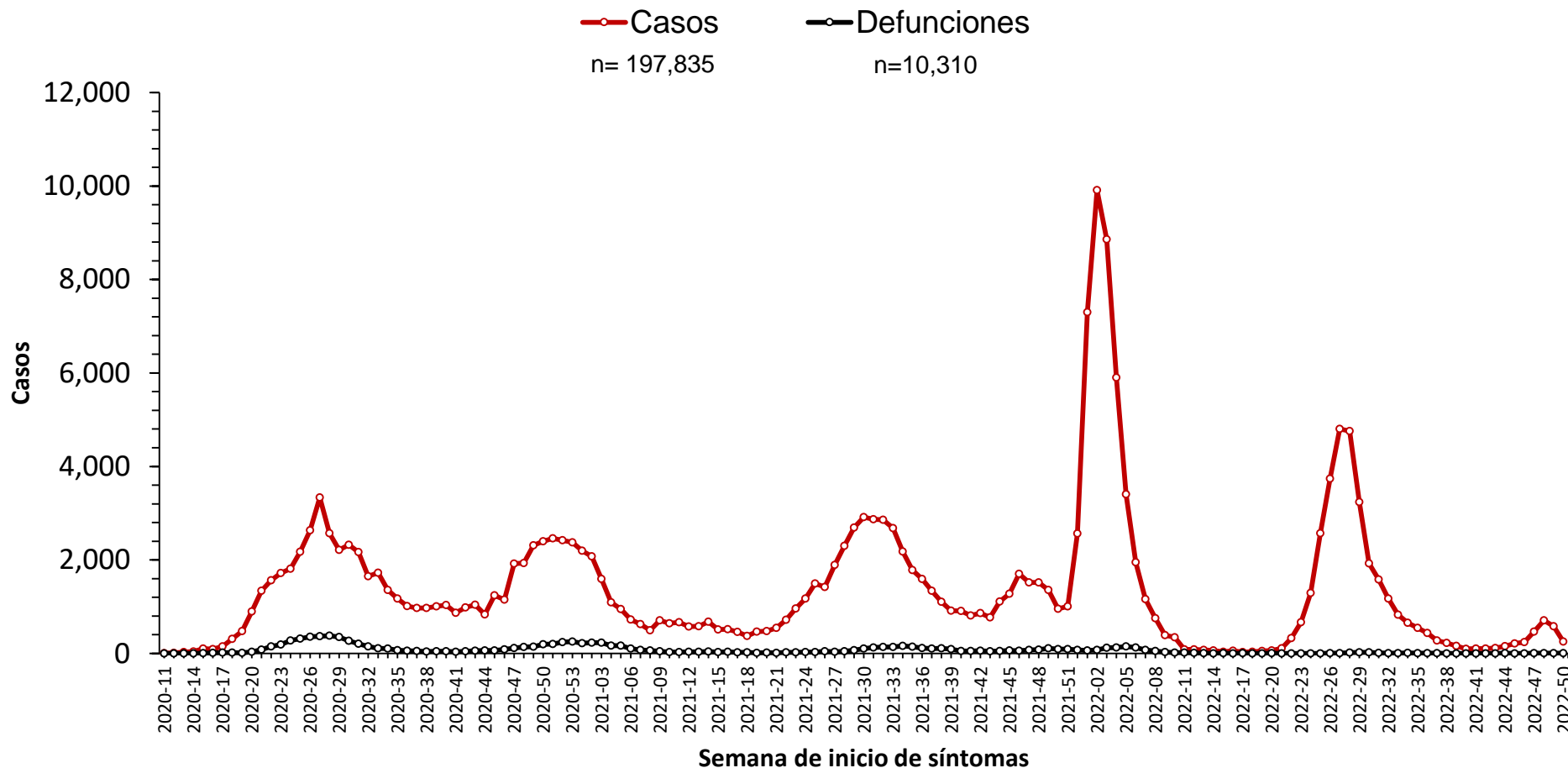
El 96% de los casos son leves de
manejo ambulatorio

Los hospitalizados se registran en 6 mujeres y 5 hombres; sus edades oscilan entre los 0 y 99 años, derechohabientes del IMSS (8), SSA (2) e ISSSTE (1). Seis de ellos se reportan como casos graves dependientes de oxígeno, estables (3) y el resto (2) en estado crítico. En cuanto a la vacunación, cuatro no cuentan con el esquema de vacunación vs SARS-CoV-2 (4) y con esquema completo (7)

Las defunciones ocurrieron en 3 hombres y 1 mujer, cuyas edades oscilan entre 63 y 84 años, en los municipios de Hermosillo, Etchojoa, Nogales y Cajeme; eran derechohabientes al IMSS. Cuatro de ellos contaban con al menos una comorbilidad y ninguno contaba con el esquema de vacunación vs SARS-CoV-2

Informe Epidemiológico COVID-19, Sonora 2022

Casos y defunciones por COVID-19 en Sonora, 2020-2022



En la última semana (SE-50) se presenta una incidencia

8.1

casos por cada 100 mil habitantes

Informe Epidemiológico COVID-19, Sonora 2022

Durante la última semana (SE 50)
del al 11 al 17 de diciembre de 2022

254

Casos de COVID-19

4

Defunción

96%

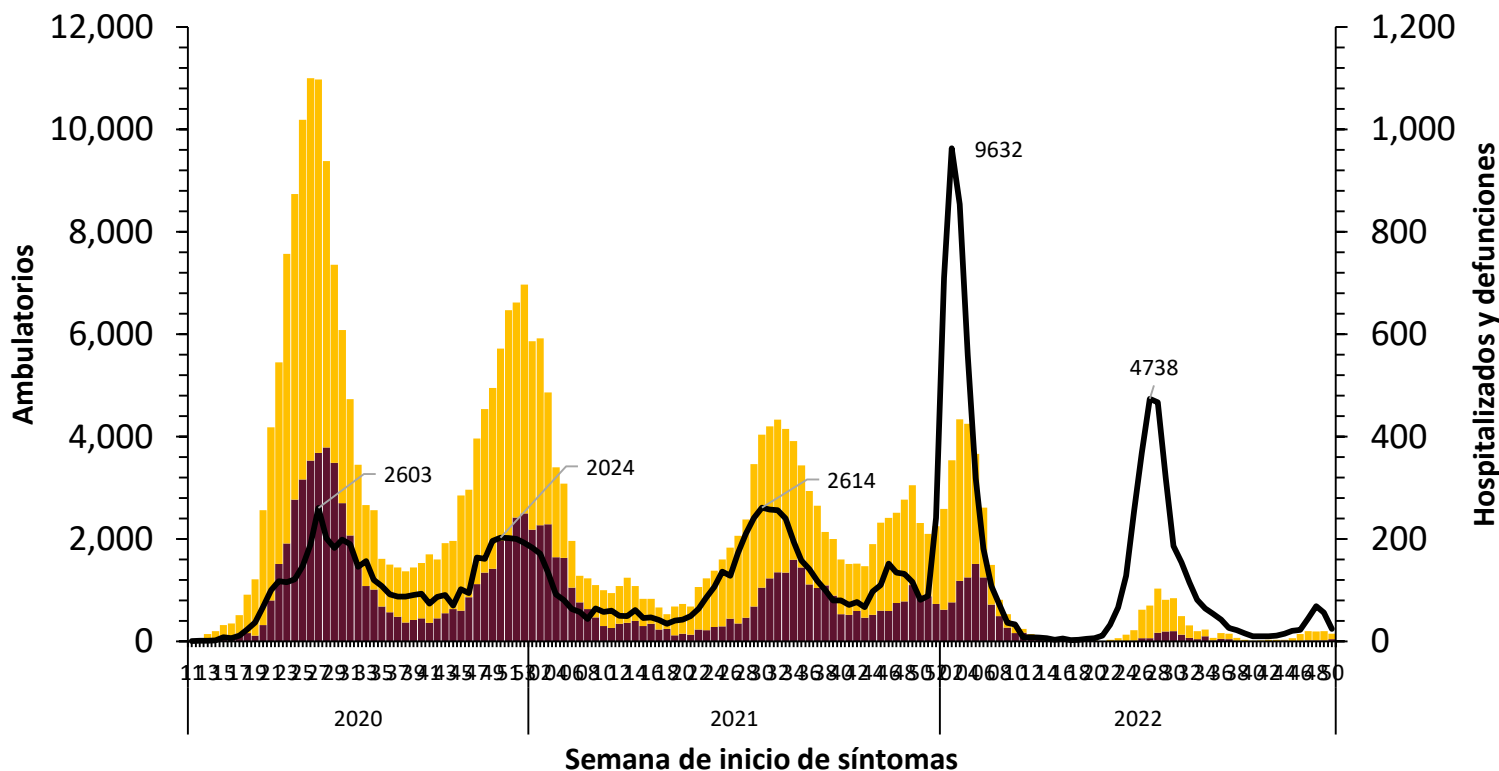
de los casos se clasificaron
como casos leves de
manejo ambulatorio

11

Hospitalizados

Casos ambulatorios, hospitalizados y defunciones por COVID-19 según semana de inicio de síntomas en Sonora, 2020-2022

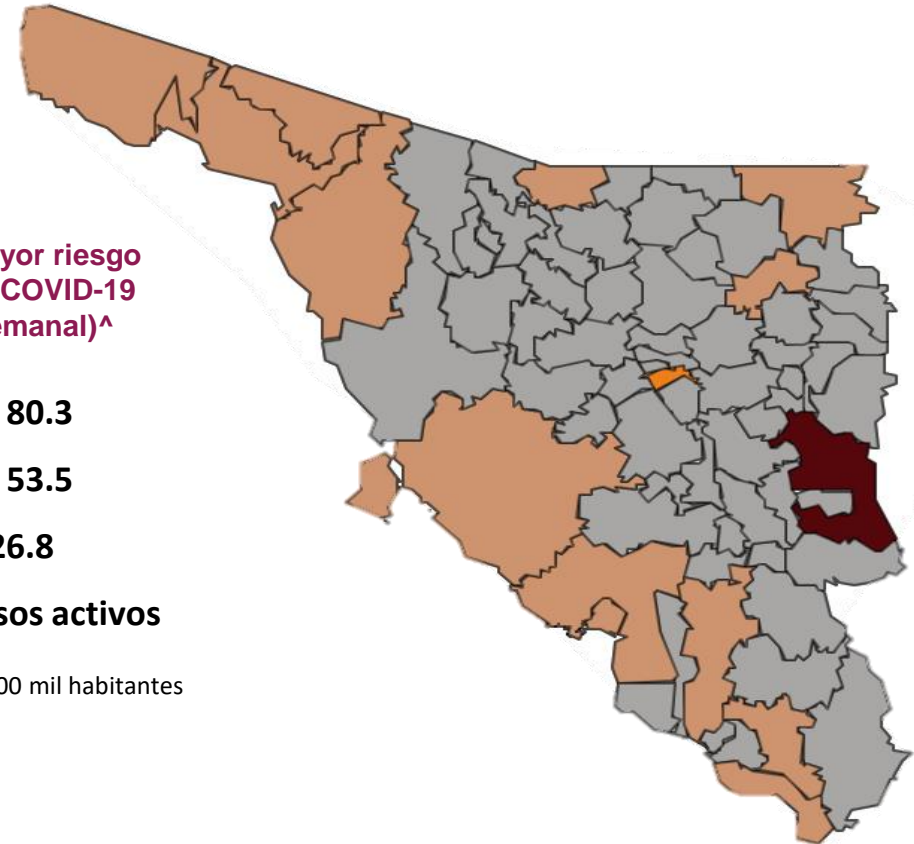
Defunciones Hospitalizados Ambulatorios



Informe Epidemiológico COVID-19, Sonora 2022

Municipios con casos activos*, 2022

Municipio	Activos	I.A
Sahuaripa	5	80.3
Aconchi	1	32.2
Hermosillo	184	19.0
Nogales	48	18.5
Nacoziari de García	2	13.8
Empalme	6	9.7
Guaymas	16	9.1
Cajeme	43	9.0
San Luis Río Colorado	16	7.6
Caborca	7	7.4
Huatabampo	5	5.6
Agua Prieta	5	5.6
General P. Elías C	1	5.3
Navojoa	9	5.0
Puerto Peñasco	1	1.3
Total	349	11.1



^Casos activos por cada 100 mil habitantes

*Personas que iniciaron síntomas, fueron confirmadas de COVID-19 en los últimos 14 días, están vivos y aún se encuentran en seguimiento

Los casos activos son aquellos que iniciaron síntomas durante los últimos 14 días, por lo tanto, son los que transmiten la enfermedad actualmente. Durante la última semana los municipios que presentaron más casos activos son: Hermosillo, Nogales y Cajeme

Informe Epidemiológico COVID-19, Sonora 2022

La División de Distritos de Salud en Sonora corresponden a: 01 Hermosillo, 02 Caborca, 03 Santa Ana, 04 Cajeme, 05 Navojoa y 06 San Luis Río Colorado

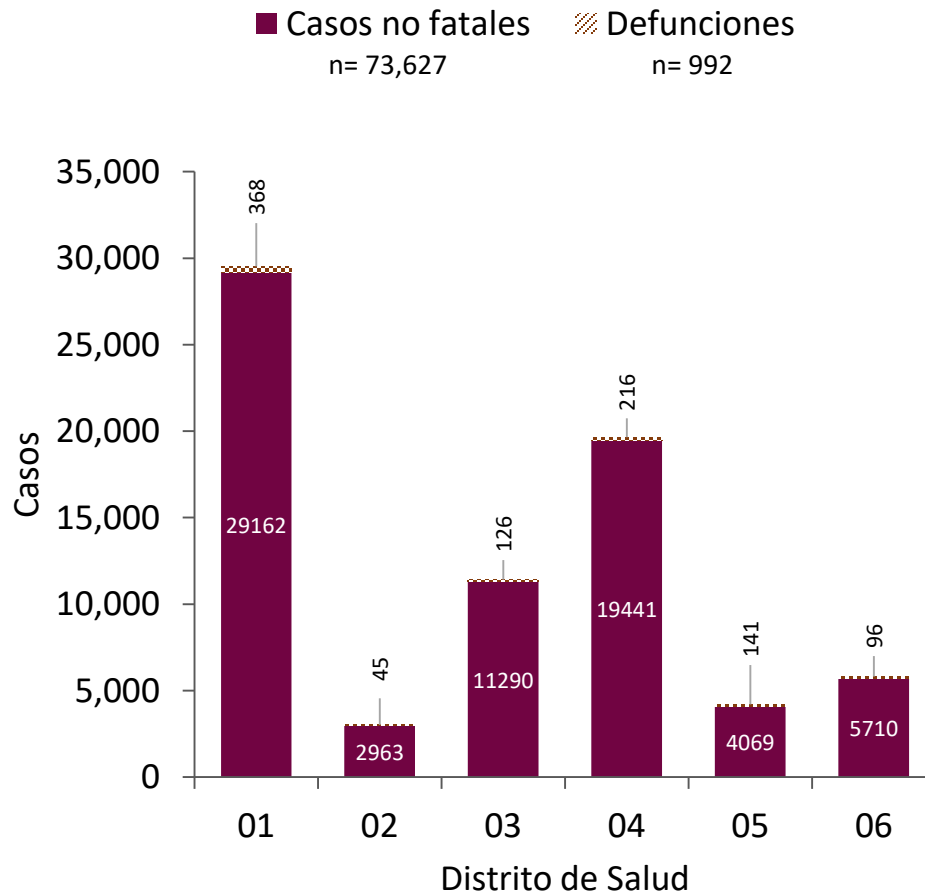
- Durante la última semana el Distrito de Salud 01 fue el que concentró el mayor número de casos.

Distribución de casos por Distrito:

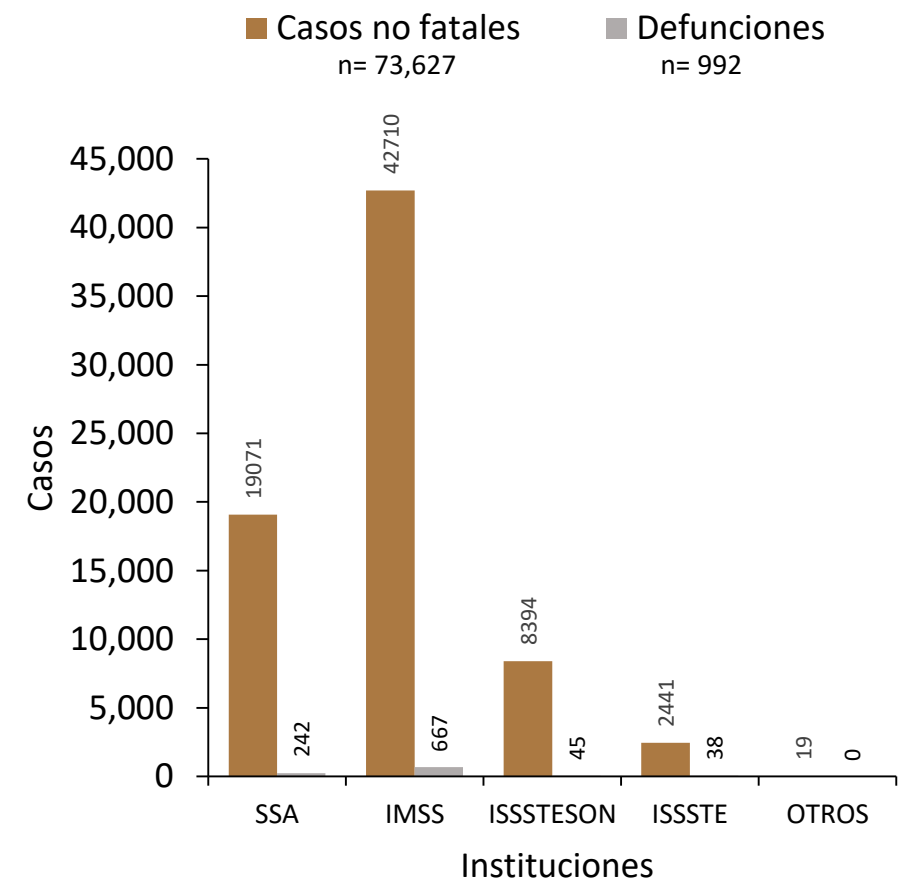
- DS 01: 138
- DS 02: 5
- DS 03: 45
- DS 04: 34
- DS 05: 13
- DS 06: 19

- De los casos registrados en esta semana el IMSS (157) concentró el mayor número de casos, ISSSTESON (50), SSA (34) e ISSSTE (13)

Distribución de casos de COVID-19 por Distrito de Salud, Sonora 2022



Distribución de casos de COVID-19 por institución, Sonora 2022



Informe Epidemiológico COVID-19, Sonora 2022

Durante el 2022

73,627

CASOS ACUMULADOS

61%

EN MUJERES

**Casos de esta semana 50
(11 al 17 de diciembre
2022)**

39%

HOMBRES

61%

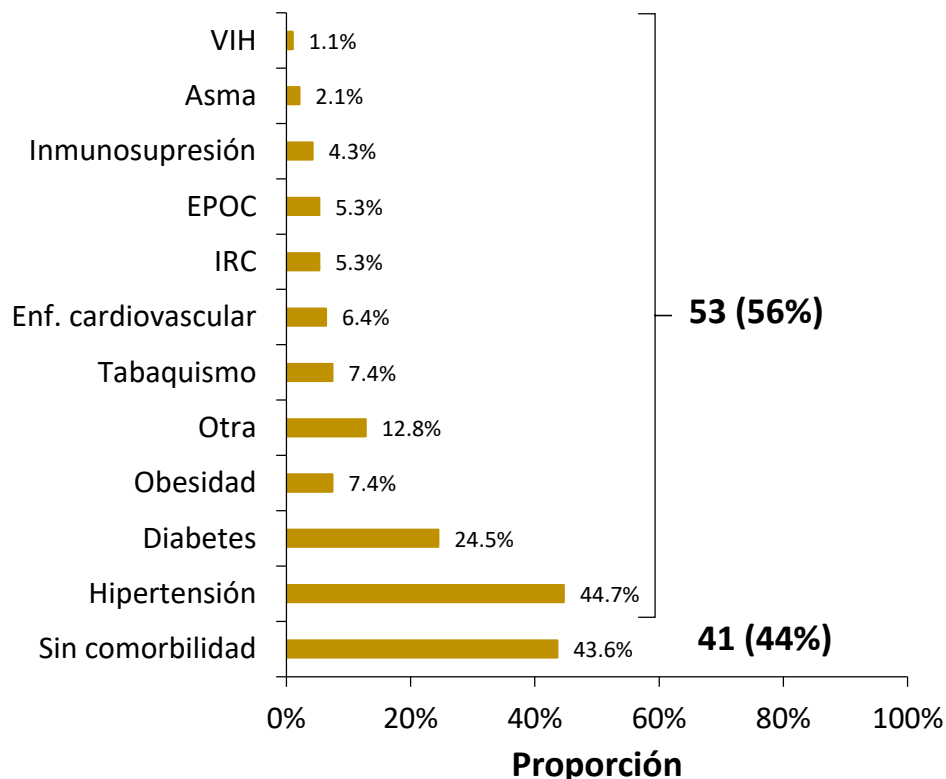
MUJERES

30%

CON COMORBILIDAD

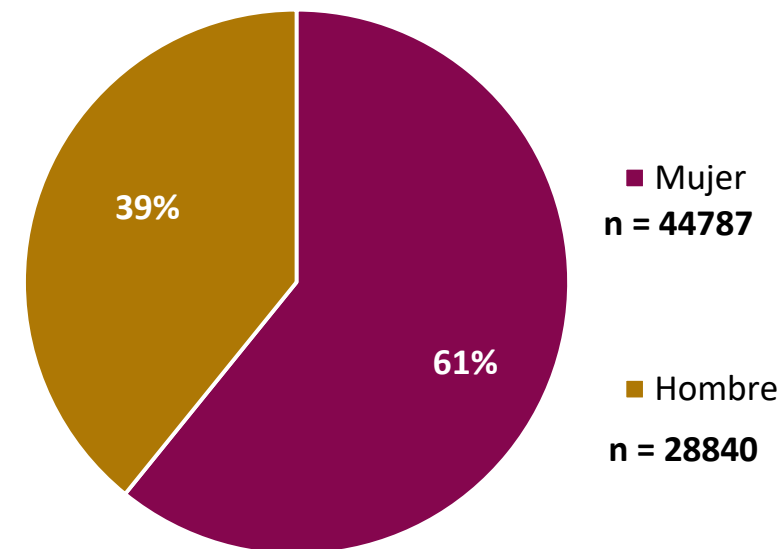
Comorbilidades en casos graves por COVID-19 en Sonora, temporada invernal 2022- 2023*

n = 94



Distribución de casos de COVID-19 por sexo, Sonora 2022

n = 73627



* Casos graves durante la temporada invernal, el corte comprende de la semana epidemiológica 40 a la semana 50 de 2022

Fuente: Secretaría de Salud/Sistema Nacional de Vigilancia Epidemiológica/Sistema de Vigilancia Epidemiológica de Enfermedades Respiratorias/corte 19.12.2022

Informe Epidemiológico COVID-19, Sonora 2022

En las últimas semanas del 2022

Los grupos de edad más afectados por incidencia son

- 35 a 39**
- 30 a 34**
- 25 a 29**

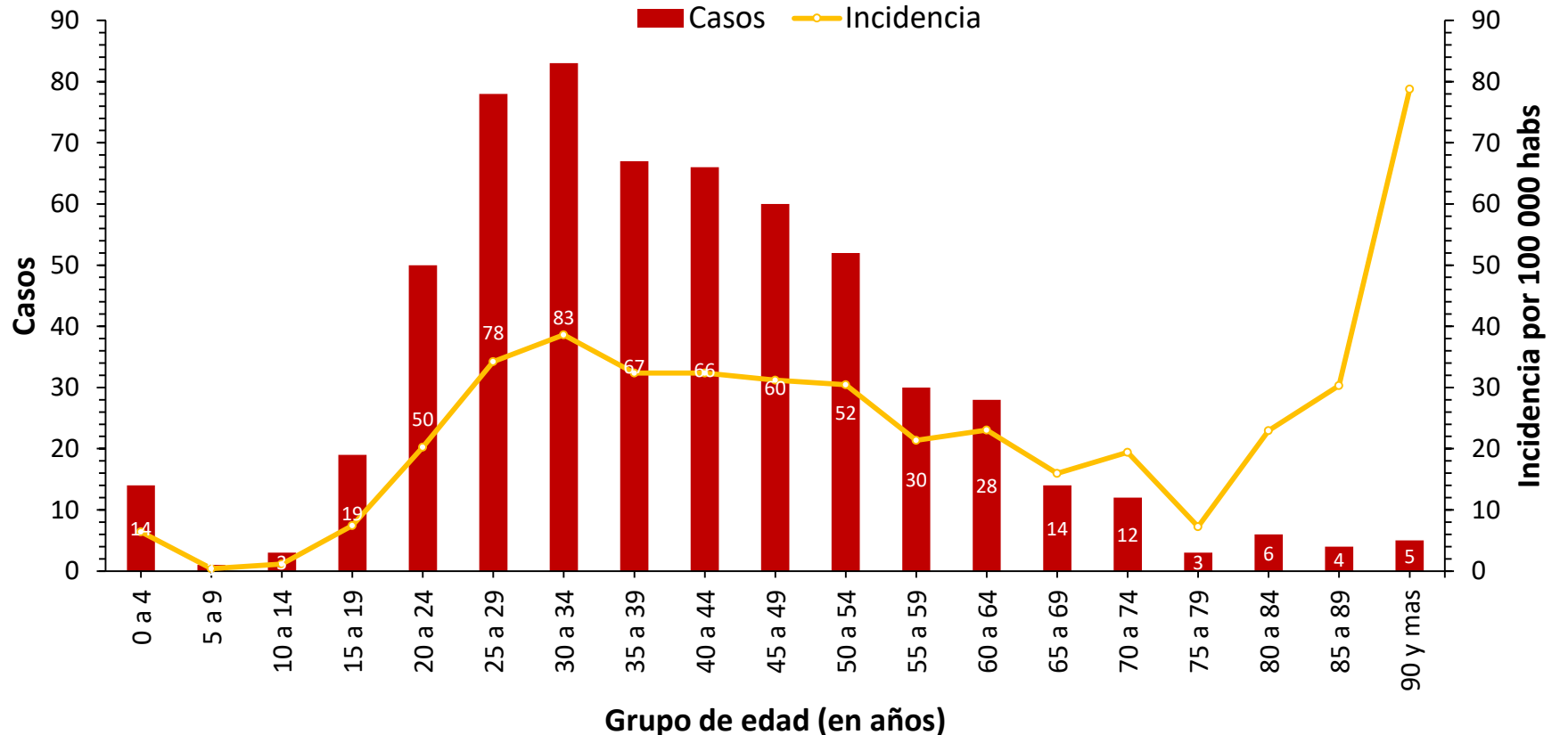
En las últimas semanas el rango de edad de personas afectadas

Edades registradas

0 a 99 años

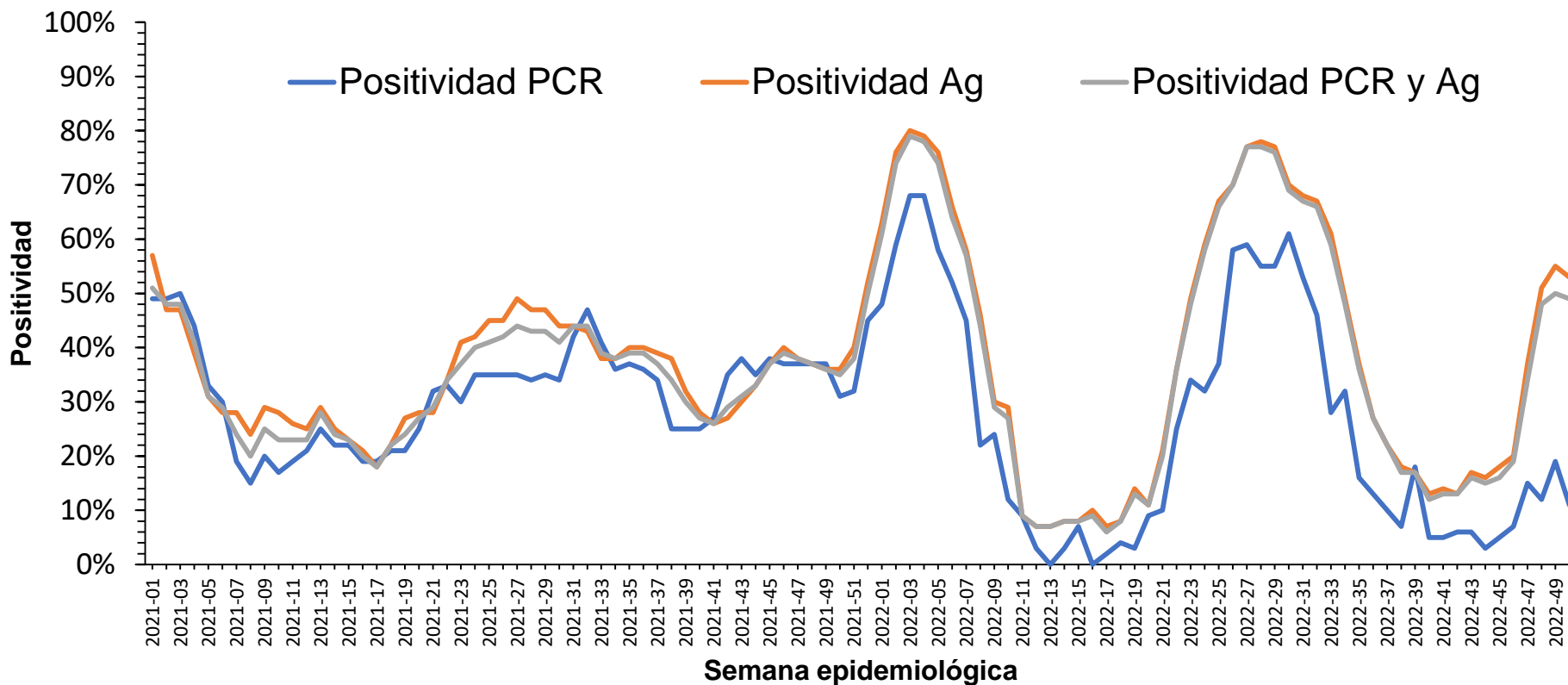
Años

Casos confirmados e incidencia por COVID-19 según grupo de edad en las últimas dos semanas, Sonora, 2022



Informe Epidemiológico COVID-19, Sonora 2022

Positividad de resultados de laboratorio y muestras confirmadas por RT-PCR y pruebas rápidas de antígeno por semana epidemiológica en todas las unidades, Sonora, 2021-2022



Última semana

49%

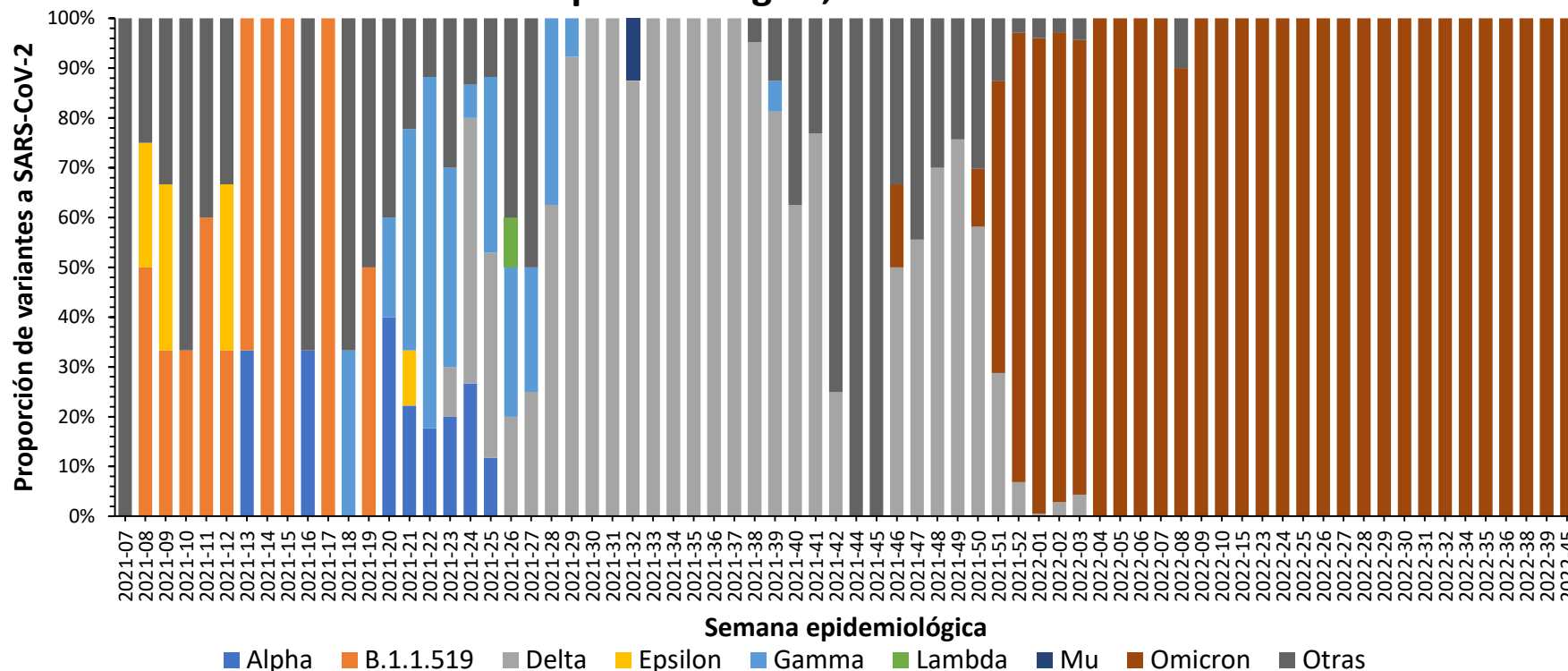
DE POSITIVIDAD,
MEDIA CIRCULACIÓN VIRAL

PRUEBAS POSITIVAS
POR CADA 100 REALIZADAS

Informe Epidemiológico COVID-19, Sonora 2022

- Desde inicios del año 2021 se realiza la vigilancia genómica para detección de variantes de SARS-CoV-2 en Sonora
- Durante gran parte del año 2021 dominó la presencia de la variante Delta
- A partir de la SE 51 de 2021, en Sonora ha predominado la variante Ómicron

Proporción de variantes a SARS-CoV-2 circulantes en Sonora por semana epidemiológica, 2021-2022



Nota: el salto entre semanas se debe a la falta de secuenciación genómica de variantes durante dichos períodos

Informe Epidemiológico COVID-19, Sonora 2022

98%

AVANCE EN VACUNACIÓN PARA
PREVENCIÓN
DE CASOS GRAVES DE COVID-19

Los grupos de edad que tienen
cobertura del 100%

50-59

60+

Avance de vacunación global*

Grupo de edad	Cobertura INE 80%
Mayores de 60	100
50 a 59 años	100
40 a 49 años	82
30 a 39 años	60
18 a 29 años	62
15 a 17 años	75
12 a 14 años	19
Total	98%

* Avance Vacunación 5 a 11 años: (194,388) 1^{ra} dosis (168,855),
2^{da} dosis (49,818)

- Inicio el 27 de junio 2022 en el municipio de Hermosillo
- Meta Estatal: 254,505 niñas y niños.

Distribución de casos y defunciones por Distrito de Salud y/o municipio, Sonora 2020-2022

Distrito de Salud	Municipio	Casos no fatales	Defunciones	Total de Casos	Incidencia Acumulada	Tasa de Mortalidad	Letalidad %
01	Aconchi	53	8	61	2016.5	264.5	13.1
	Arivechi	88	2	90	7009.3	155.8	2.2
	Bacadéhuachi	8	0	8	655.7	0.0	0.0
	Bacanora	37	1	38	4408.4	116.0	2.6
	Banámichi	134	6	140	7790.8	333.9	4.3
	Baviácora	210	12	222	6039.2	326.4	5.4
	Carbó	81	6	87	1640.0	113.1	6.9
	Cumpas	218	17	235	3478.9	251.7	7.2
	Divisaderos	9	1	10	1224.0	122.4	10.0
	Granados	51	3	54	4615.4	256.4	5.6
	Hermosillo	76916	3343	80259	8483.6	353.4	4.2
	Huásabas	21	1	22	2222.2	101.0	4.5
	Huépac	14	2	16	1466.5	183.3	12.5
	La Colorada	11	3	14	659.8	141.4	21.4
	Mazatán	40	3	43	3247.7	226.6	7.0
	Moctezuma	259	12	271	5018.5	222.2	4.4
	Nácori Chico	70	2	72	3314.9	92.1	2.8
	Nacozeni de G.	916	72	988	6942.6	505.9	7.3
	Ónavas	9	0	9	1825.6	0.0	0.0
	Opodepe	7	3	10	339.1	101.7	30.0
	Rayón	19	7	26	1572.9	423.5	26.9
	Sahuaripa	396	15	411	6713.5	245.0	3.6
	San Felipe de J.	11	1	12	2672.6	222.7	8.3
	San Javier	13	0	13	1914.6	0.0	0.0
	San Miguel de H.	133	12	145	1439.9	119.2	8.3
	San Pedro de la C.	17	2	19	1152.9	121.4	10.5
	Soyopa	2	2	4	271.4	135.7	50.0
Suaqui Grande	65	3	68	5564.6	245.5	4.4	
Tepache	13	2	15	990.1	132.0	13.3	
Ures	341	24	365	3811.2	250.6	6.6	
Villa Hidalgo	13	9	22	1299.5	531.6	40.9	
Villa Pesqueira	25	1	26	2058.6	79.2	3.8	
02	Altar	207	16	223	2163.2	155.2	7.2
	Atil	66	0	66	10344.8	0.0	0.0
	Caborca	7196	288	7484	8119.2	312.4	3.8
	Oquitoa	6	1	7	1620.4	231.5	14.3
	Pitiquito	597	35	632	6221.1	344.5	5.5
	Sáric	106	5	111	6394.0	288.0	4.5
Tubutama	48	0	48	3611.7	0.0	0.0	

Distrito de Salud	Municipio	Casos no fatales	Defunciones	Total de Casos	Incidencia Acumulada	Tasa de Mortalidad	Letalidad %	
03	Agua Prieta	2423	306	2729	3082.6	345.6	11.2	
	Arizpe	54	7	61	2062.2	236.6	11.5	
	Bacerac	28	6	34	2212.1	390.4	17.6	
	Bacoachi	70	7	77	4435.5	403.2	9.1	
	Bavispe	10	3	13	798.0	184.2	23.1	
	Benjamín Hill	167	11	178	3190.0	197.1	6.2	
	Cananea	4334	134	4468	11726.1	351.7	3.0	
	Cucurpe	41	3	44	4127.6	281.4	6.8	
	Fronteras	47	23	70	748.2	245.8	32.9	
	Huachinera	8	2	10	708.7	141.7	20.0	
	Imuris	181	31	212	1531.5	223.9	14.6	
	Magdalena	1790	121	1911	5637.8	357.0	6.3	
	Naco	59	18	77	1139.7	266.4	23.4	
	Nogales	13407	710	14117	5569.1	280.1	5.0	
	Santa Ana	1255	57	1312	7365.4	320.0	4.3	
	Santa Cruz	7	0	7	344.7	0.0	0.0	
	Trincheras	19	3	22	1247.9	170.2	13.6	
04	Bácum	643	85	728	2923.7	341.4	11.7	
	Cajeme	32929	1821	34750	7409.5	388.3	5.2	
	Empalme	3870	218	4088	6742.4	359.6	5.3	
	Guaymas	8908	590	9498	5553.2	345.0	6.2	
	Quiriego	137	9	146	4679.5	288.5	6.2	
	Rosario	175	19	194	3535.0	346.2	9.8	
	San Ignacio Río M.	364	60	424	2704.6	382.7	14.2	
	Yécora	107	3	110	1722.2	47.0	2.7	
	05	Alamos	1112	57	1169	4186.7	204.1	4.9
		Benito Juárez	986	81	1067	4475.1	339.7	7.6
Etchojoa		1366	173	1539	2309.7	259.6	11.2	
Huatabampo		3049	323	3372	3879.5	371.6	9.6	
06	Navojoa	8209	547	8756	4944.7	308.9	6.2	
	Gral. Plutarco E. C.	709	33	742	4014.9	178.6	4.4	
	Puerto Peñasco	2189	126	2315	3202.9	174.3	5.4	
	San Luis Río C.	10446	803	11249	5434.8	388.0	7.1	
Total		187525	10310	197835	6434.2	335.3	5.2	

Directorio

Dr. José Luis Alomía Zegarra
Secretario de Salud

Dra. Gabriela del Carmen Nucamendi
Subsecretaria de Salud

Dr. Jorge Laureano Eugenio
Director General de Promoción a la Salud y Prevención de Enfermedades (DGPROSPE)

Dr. Universo Ortiz Arballo
Director de Epidemiología

Dr. Víctor Abel Coronado Félix
Subdirector de Epidemiología