



# Informe semanal epidemiológico

## Covid-19, Sonora 2023

Semana Epidemiológica (SE) 21  
del 21 al 27 de mayo de 2023

# Informe Epidemiológico COVID-19, Sonora 2023

**Durante el 2023 se tiene un registro de 6251 casos y 40 defunciones**

**Se mantiene baja circulación viral de SARS-CoV-2 en Sonora**

**Durante toda la pandemia en Sonora, de 2020 al 2023\* se han confirmado 205,502 casos y 10,363 defunciones. El año 2022 se tuvo un registro\*\* de 75,037 casos y 1,005 defunciones**

**En la última semana del 21 al 27 de mayo (SE 21 - 2023)**

**124**

Casos de Covid-19

El 98% de los casos son leves de manejo ambulatorio

**2**

Hospitalizaciones

**0**

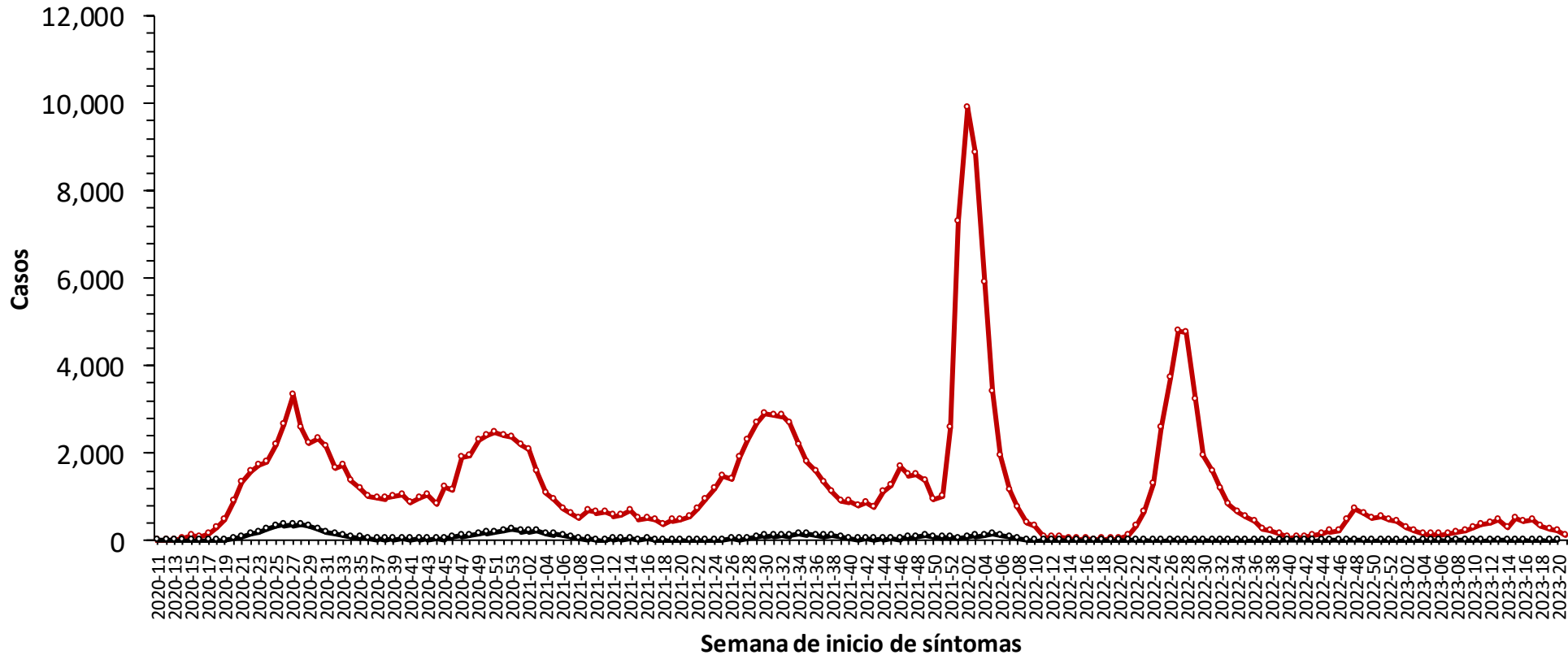
Defunciones

*Las hospitalizaciones se registraron en 2 mujeres de 17 y 76 años; derechohabientes del IMSS y SSA (1 cada una). Al momento se reportan no grave (1) y grave (1); ambas no contaban con esquema completo vs SARS-CoV-2.*

# Informe Epidemiológico COVID-19, Sonora 2023

## Casos y defunciones por COVID-19 en Sonora, 2020-2023

—●— Casos n= 205,502     
 —●— Defunciones n=10,363



En la última semana (SE-21) se presenta una incidencia

# 3.9

casos por cada 100 mil habitantes

# Informe Epidemiológico COVID-19, Sonora 2023

Durante la última semana (SE 21) del 21 al 27 de mayo de 2023

**124**

Casos de COVID-19

**0**

Defunciones

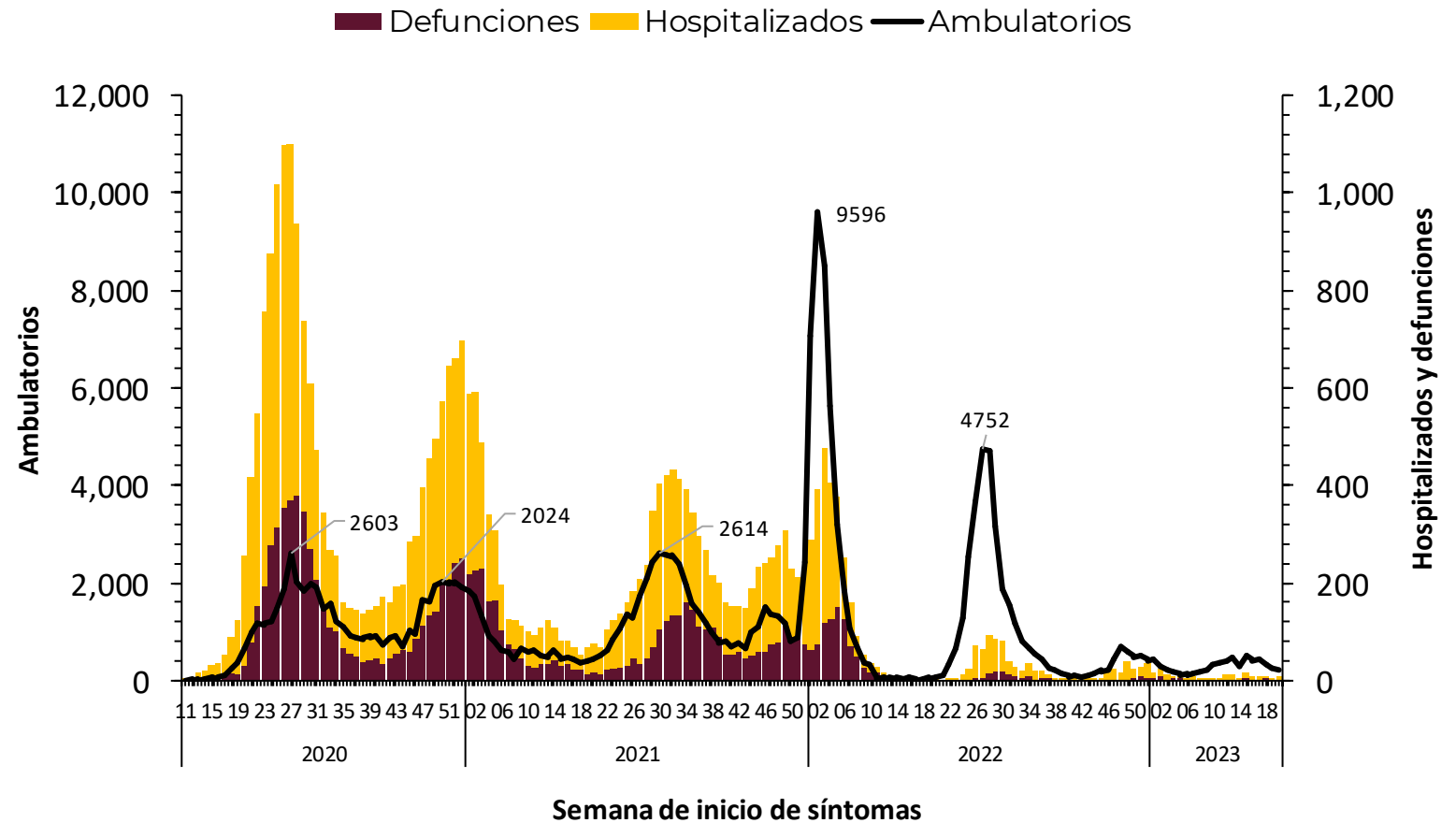
**98%**

de los casos se clasificaron como casos leves de manejo ambulatorio

**2**

Hospitalizaciones

Casos ambulatorios, hospitalizados y defunciones por COVID-19 según semana de inicio de síntomas en Sonora, 2020-2023



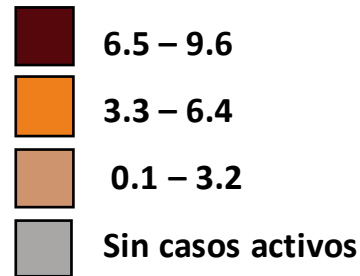
# Informe Epidemiológico COVID-19, Sonora 2023

## Municipios con casos activos\*, 2023

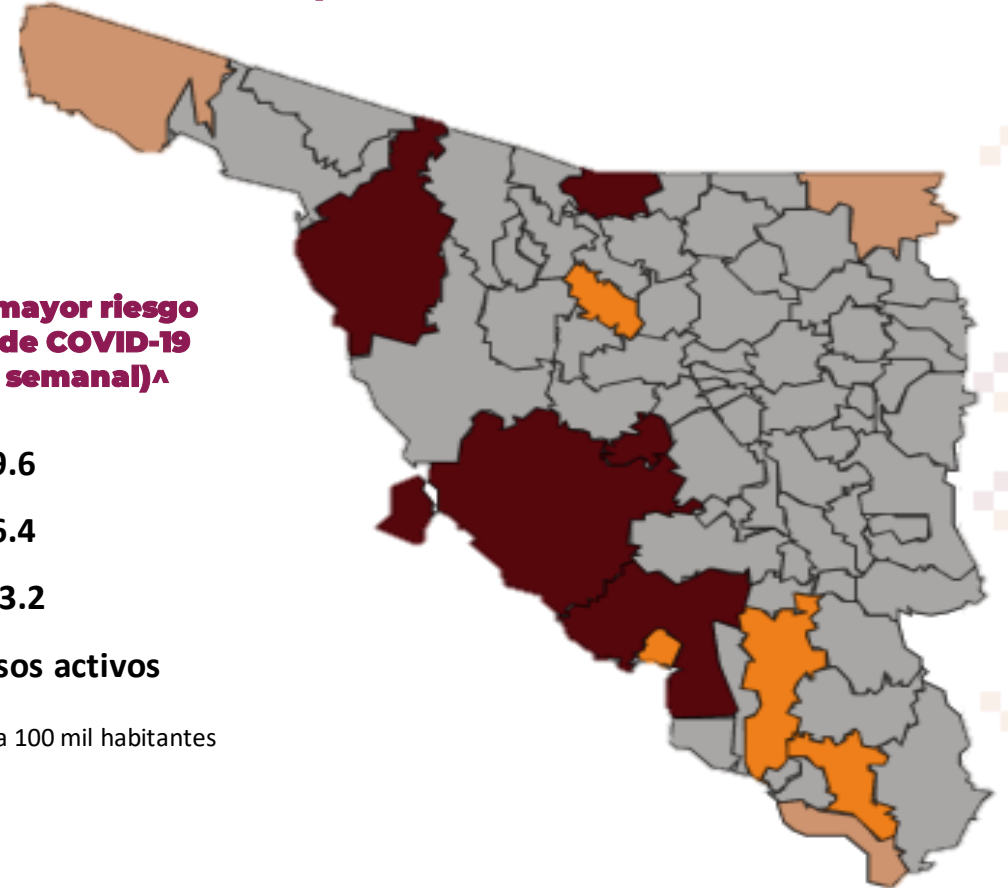
Municipio	Activos	I.A
San Miguel de Horcasitas	1	9.6
Nogales	23	8.8
Caborca	8	8.4
Guaymas	13	7.3
Hermosillo	64	6.5
Cajeme	28	5.8
Santa Ana	1	5.4
Navojoa	9	4.9
Empalme	3	4.8
Huatabampo	1	1.1
Agua Prieta	1	1.1
San Luis Río Colorado	2	0.9
<b>Total</b>	<b>154</b>	<b>0.1</b>

\*Personas que iniciaron síntomas, fueron confirmadas de COVID-19 en los últimos 14 días, están vivos y aún se encuentran en seguimiento

## Municipios con mayor riesgo de transmisión de COVID-19 (Actualización semanal)^



^Casos activos por cada 100 mil habitantes

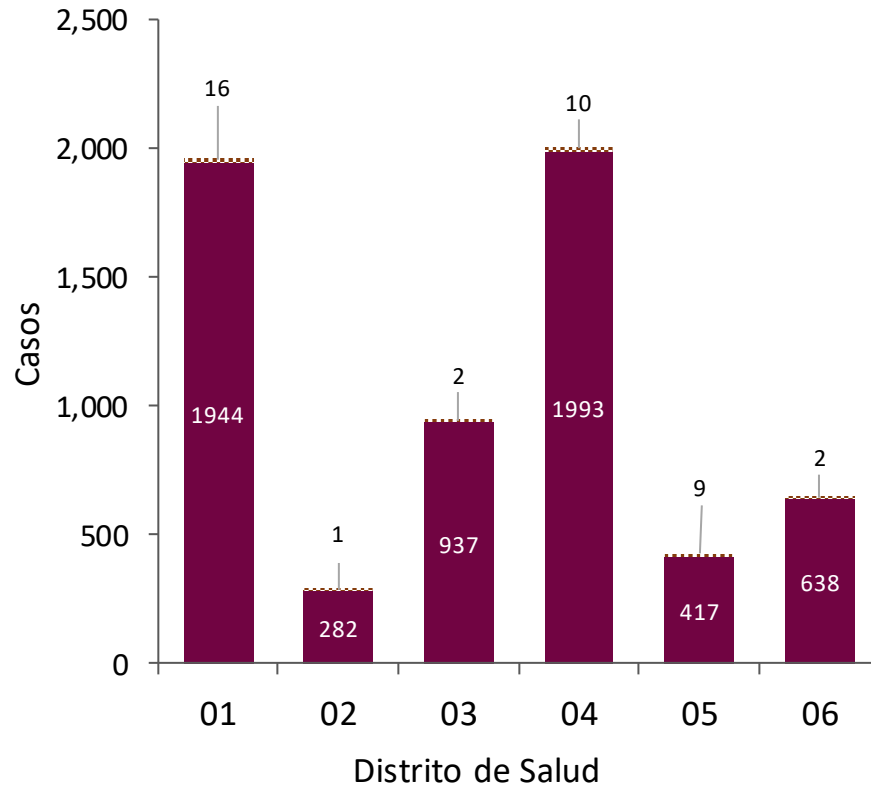


**Los casos activos son aquellos que iniciaron síntomas durante los últimos 14 días, por lo tanto, son los que transmiten la enfermedad actualmente. Durante la última semana los municipios que presentaron más casos activos son: Hermosillo, Cajeme y Nogales**

# Informe Epidemiológico COVID-19, Sonora 2023

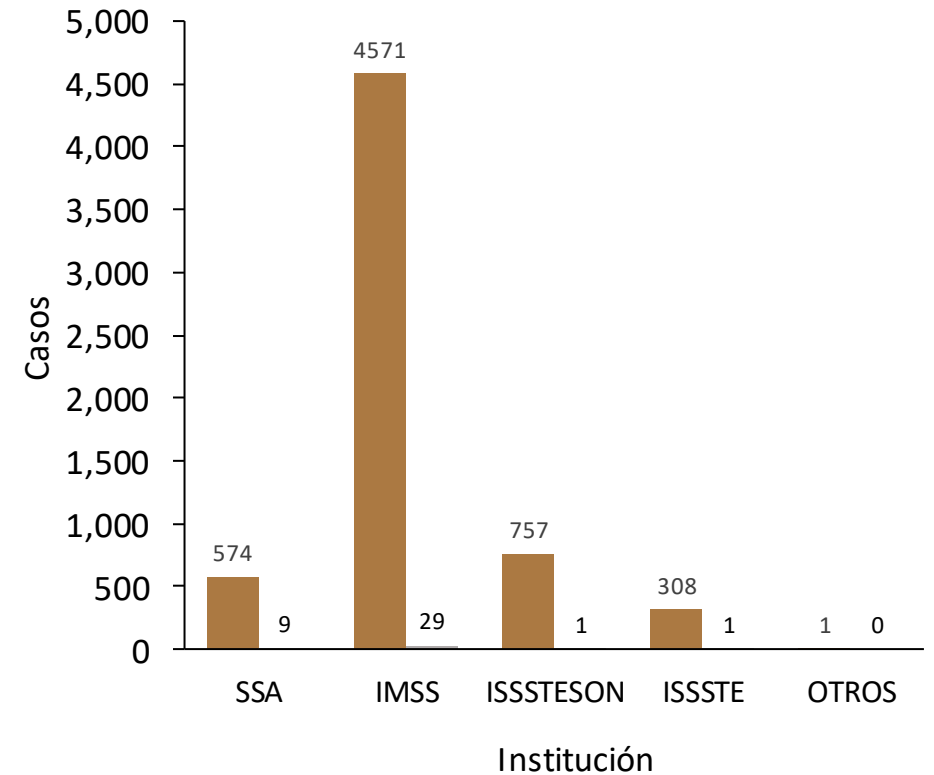
Distribución de casos de COVID-19 por Distrito de Salud, Sonora 2023

■ Casos no fatales n= 6,251  
▨ Defunciones n= 40



Distribución de casos de COVID-19 por institución, Sonora 2023

■ Casos no fatales n= 6,251  
■ Defunciones n= 40



La División de Distritos de Salud en Sonora corresponden a: 01 Hermosillo, 02 Caborca, 03 Santa Ana, 04 Cajeme, 05 Navojoa y 06 San Luis Río Colorado

• Durante la última semana el Distrito de Salud 04 fue el que concentró el mayor número de casos.

Distribución de casos por Distrito:

- DS 01: 40
- DS 02: 6
- DS 03: 21
- DS 04: 48
- DS 05: 8
- DS 06: 1

• De los casos registrados en esta semana el IMSS (82) concentró el mayor número de casos, ISSSTESON (27), SSA (11) e ISSSTE (4)

# Informe Epidemiológico COVID-19, Sonora 2023

Durante el 2023

**6,251**  
CASOS ACUMULADOS

**63%**  
EN MUJERES

Casos de esta semana 21  
(21 al 27 de mayo 2023)

**27%**  
HOMBRES

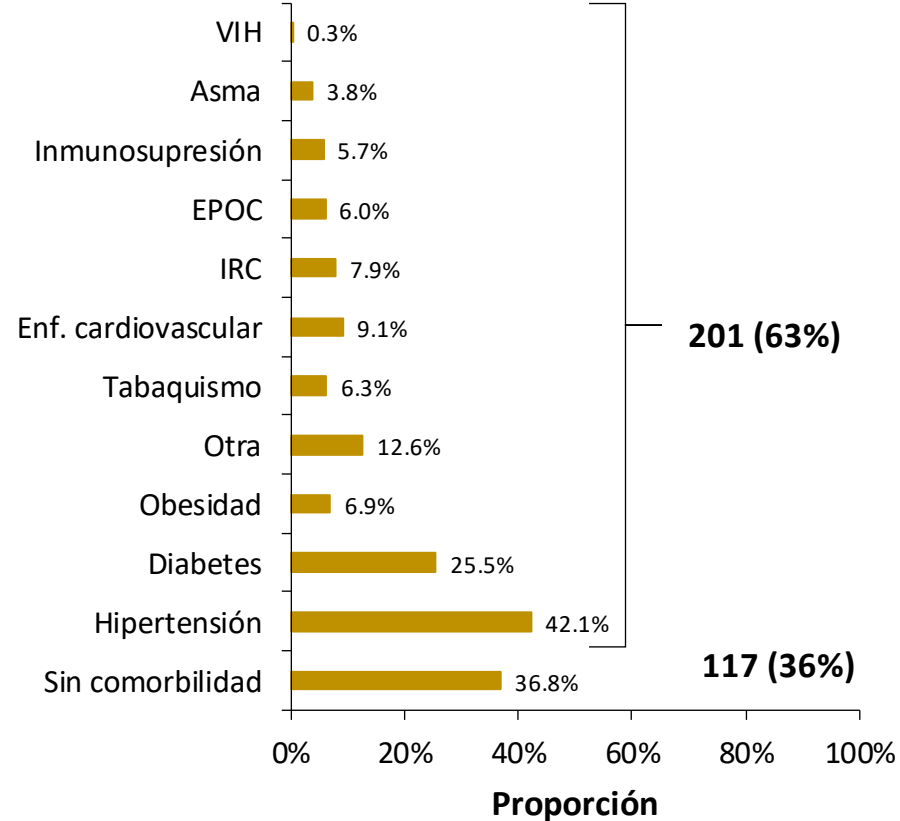
**73%**  
MUJERES

**41%**  
CON COMORBILIDAD

Comorbilidades en casos graves por COVID-19 en Sonora, temporada invernal

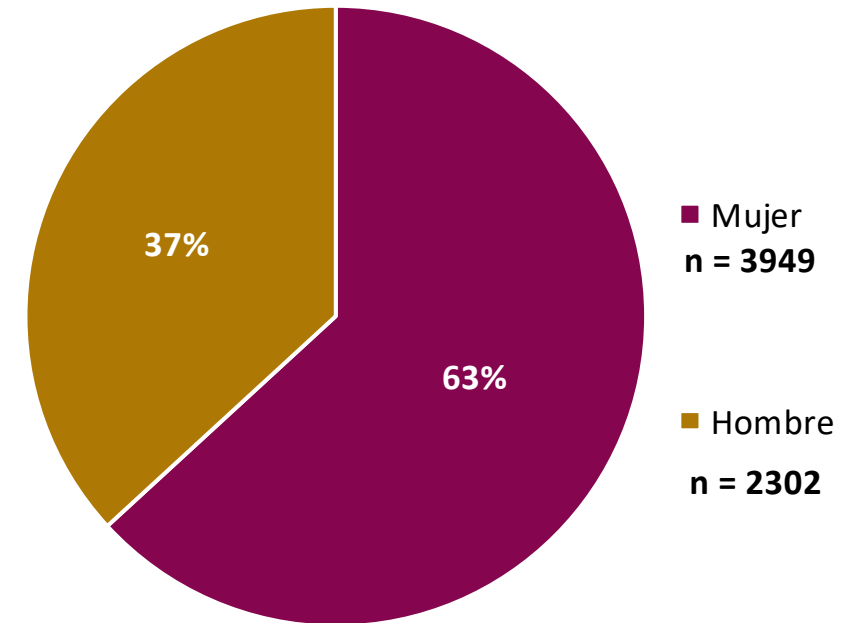
2022-2023

n = 318



Distribución de casos de COVID-19 por sexo, Sonora 2023

n = 6251



# Informe Epidemiológico COVID-19, Sonora 2023

Casos confirmados e incidencia por COVID-19 según grupo de edad en las últimas dos semanas, Sonora, 2023

En las últimas semanas del 2022-2023

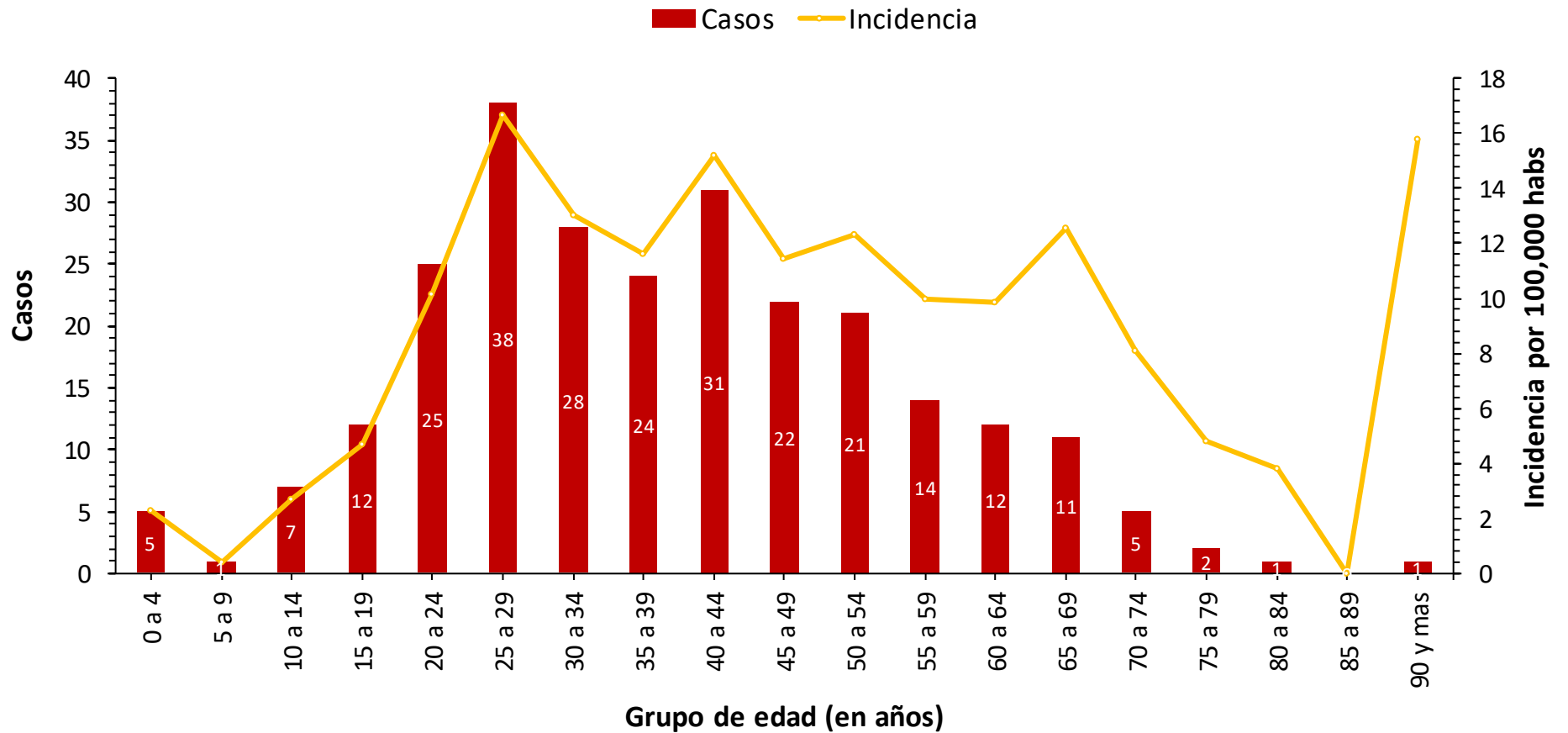
Los grupos de edad más afectados por incidencia son

**25 a 29**  
**40 a 44**  
**90 >**

En las últimas semanas el rango de edad de personas afectadas

Edades registradas

**1 y 92**  
Años

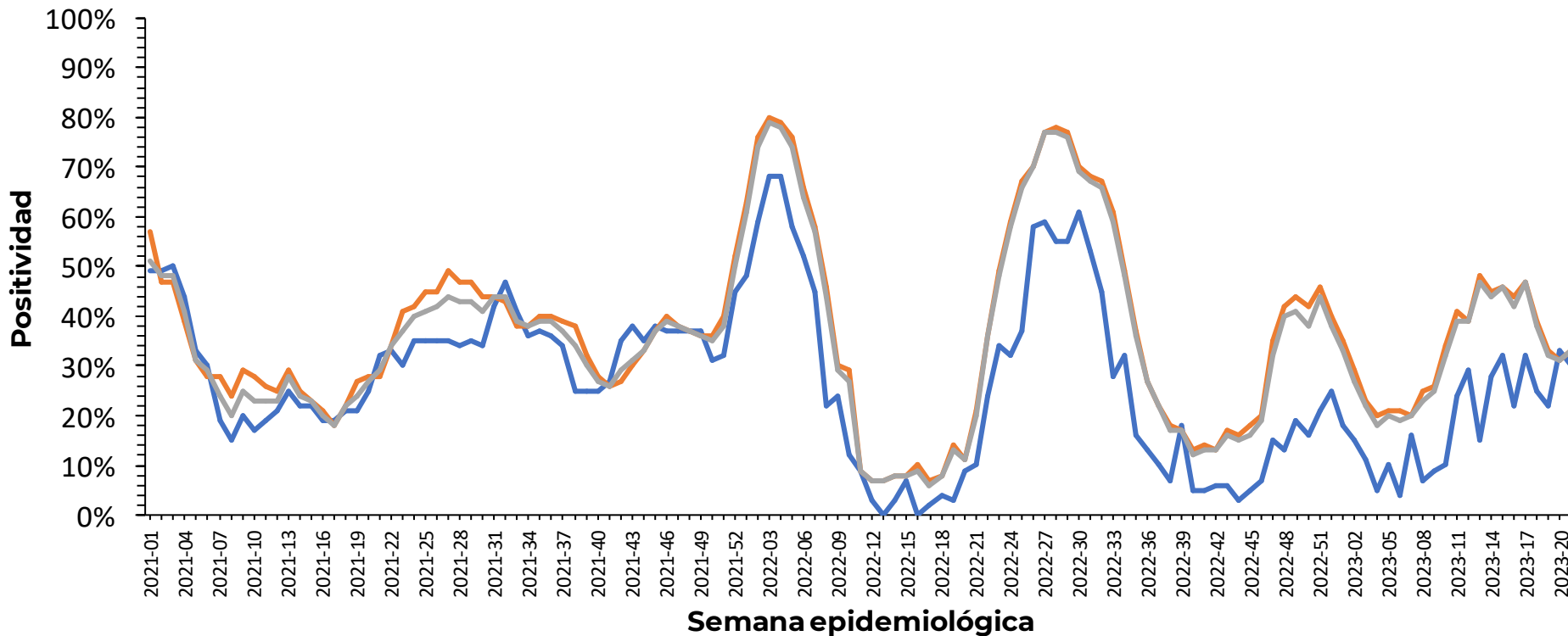




# Informe Epidemiológico COVID-19, Sonora 2023

Positividad de resultados de laboratorio y muestras confirmadas por RT-PCR y pruebas rápidas de antígeno por semana epidemiológica en todas las unidades, Sonora, 2021-2023

— Positividad PCR      — Positividad Ag      — Positividad PCR y Ag



Última semana

**30%**

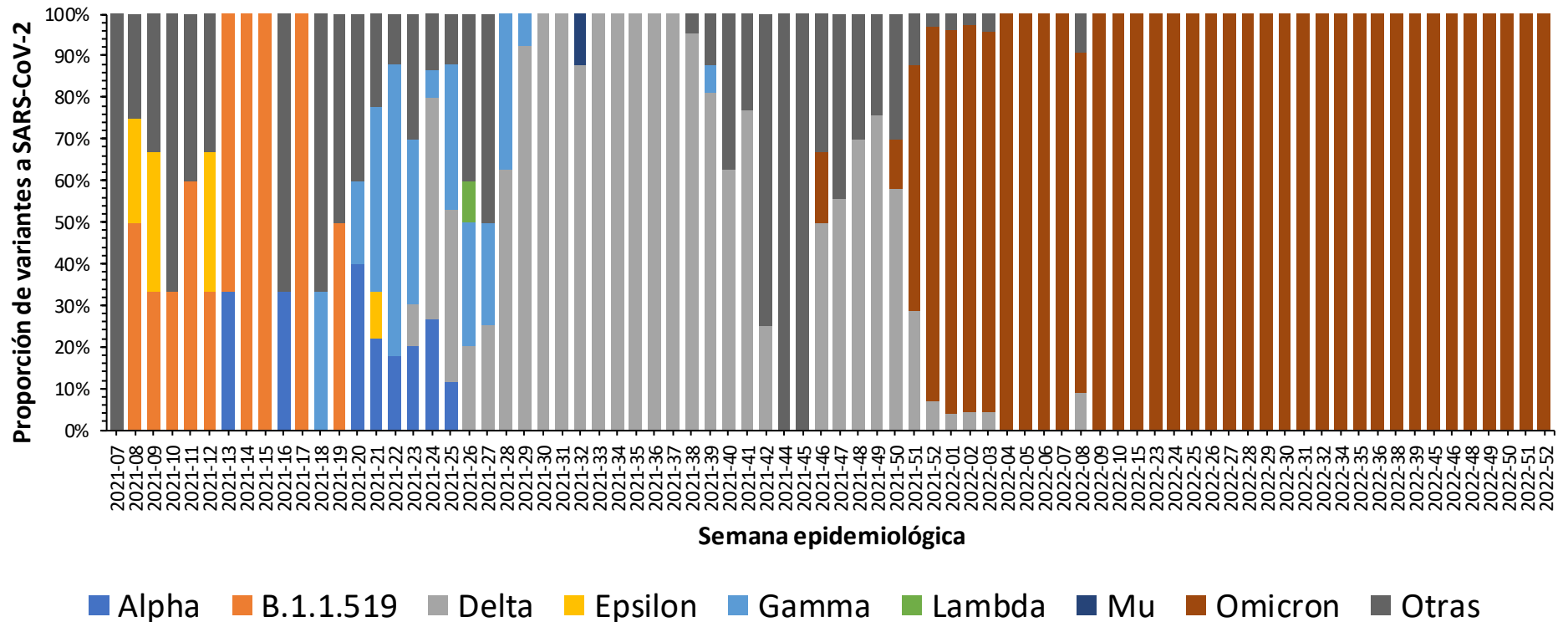
DE POSITIVIDAD,  
BAJA CIRCULACIÓN VIRAL

PRUEBAS POSITIVAS  
POR CADA 100 REALIZADAS

# Informe Epidemiológico COVID-19, Sonora 2023

Proporción de variantes a SARS-CoV-2 circulantes en Sonora por semana epidemiológica, 2021-2022

- Desde inicios del año 2021 se realiza la vigilancia genómica para detección de variantes de SARS-Cov-2 en Sonora
- Durante gran parte del año 2021 dominó la presencia de la variante Delta
- A partir de la SE 51 de 2021, en Sonora ha predominado la variante Ómicron



Nota: el salto entre semanas se debe a la falta de secuenciación genómica de variantes durante dichos períodos

# Informe Epidemiológico COVID-19, Sonora 2023

# 98%

AVANCE EN VACUNACIÓN PARA  
PREVENCIÓN  
DE CASOS GRAVES DE COVID-19

Los grupos de edad que tienen  
cobertura del 100%

# 50-59

# 60+

## Avance de vacunación global. 2022\*

Grupo de edad	Cobertura INE 80%
Mayores de 60	100
50 a 59 años	100
40 a 49 años	82
30 a 39 años	60
18 a 29 años	62
15 a 17 años	75
12 a 14 años	19
<b>Total</b>	<b>98%</b>

\* Avance Vacunación 5 a 11 años: (194,388) 1<sup>ra</sup> dosis (168,855),  
2<sup>da</sup> dosis (49,818)

- Inicio el 27 de junio 2022 en el municipio de Hermosillo
- Meta Estatal: 254,505 niñas y niños.

## Distribución de casos y defunciones por Distrito de Salud y/o municipio, Sonora 2020-2023

Distrito de Salud	Municipio	Casos no fatales	Defunciones	Total de Casos	Incidencia Acumulada	Tasa de Mortalidad	Letalidad %
01	Aconchi	57	8	65	2148.8	264.5	12.3
	Arivechi	88	2	90	7009.3	155.8	2.2
	Bacadéhuachi	9	0	9	737.7	0.0	0.0
	Bacanora	37	1	38	4408.4	116.0	2.6
	Banámichi	144	6	150	8347.2	333.9	4.0
	Baviácora	212	12	224	6093.6	326.4	5.4
	Carbó	83	7	90	1696.5	132.0	7.8
	Cumpas	220	17	237	3508.5	251.7	7.2
	Divisaderos	9	1	10	1224.0	122.4	10.0
	Granados	51	3	54	4615.4	256.4	5.6
	Hermosillo	79170	3364	82534	8724.0	355.6	4.1
	Huásabas	22	1	23	2323.2	101.0	4.3
	Huépac	14	2	16	1466.5	183.3	12.5
	La Colorada	11	3	14	659.8	141.4	21.4
	Mazatán	40	3	43	3247.7	226.6	7.0
	Moctezuma	262	13	275	5092.6	240.7	4.7
	Nácori Chico	71	2	73	3361.0	92.1	2.7
	Nacozeni de G.	935	72	1007	7076.1	505.9	7.1
	Ónavas	9	0	9	1825.6	0.0	0.0
	Opodepe	7	3	10	339.1	101.7	30.0
	Rayón	19	7	26	1572.9	423.5	26.9
	Sahuaripa	397	15	412	6729.8	245.0	3.6
	San Felipe de J.	12	1	13	2895.3	222.7	7.7
	San Javier	13	0	13	1914.6	0.0	0.0
	San Miguel de H.	137	12	149	1479.6	119.2	8.1
	San Pedro de la C.	18	2	20	1213.6	121.4	10.0
Soyopa	3	2	5	339.2	135.7	40.0	
Suaqui Grande	65	3	68	5564.6	245.5	4.4	
Tepache	13	2	15	990.1	132.0	13.3	
Ures	349	24	373	3894.7	250.6	6.4	
Villa Hidalgo	13	9	22	1299.5	531.6	40.9	
Villa Pesqueira	26	1	27	2137.8	79.2	3.7	
02	Altar	207	16	223	2163.2	155.2	7.2
	Atil	66	0	66	10344.8	0.0	0.0
	Caborca	7497	289	7786	8446.8	313.5	3.7
	Oquitoa	6	1	7	1620.4	231.5	14.3
	Pitiquito	618	35	653	6427.8	344.5	5.4
	Sáric	106	5	111	6394.0	288.0	4.5
	Tubutama	48	0	48	3611.7	0.0	0.0

Distrito de Salud	Municipio	Casos no fatales	Defunciones	Total de Casos	Incidencia Acumulada	Tasa de Mortalidad	Letalidad %	
03	Agua Prieta	2474	307	2781	3141.3	346.8	11.0	
	Arizpe	54	7	61	2062.2	236.6	11.5	
	Bacerac	29	6	35	2277.2	390.4	17.1	
	Bacoachi	71	7	78	4493.1	403.2	9.0	
	Bavispe	10	3	13	798.0	184.2	23.1	
	Benjamín Hill	167	11	178	3190.0	197.1	6.2	
	Cananea	4398	135	4533	11896.7	354.3	3.0	
	Curcurpe	41	3	44	4127.6	281.4	6.8	
	Fronteras	47	23	70	748.2	245.8	32.9	
	Huachinera	8	2	10	708.7	141.7	20.0	
	Imuris	187	31	218	1574.8	223.9	14.2	
	Magdalena	1821	121	1942	5729.3	357.0	6.2	
	Naco	59	18	77	1139.7	266.4	23.4	
	Nogales	14339	710	15049	5936.8	280.1	4.7	
	Santa Ana	1264	57	1321	7415.9	320.0	4.3	
	Santa Cruz	7	0	7	344.7	0.0	0.0	
	Trincheras	20	3	23	1304.6	170.2	13.0	
	04	Bácum	651	85	736	2955.8	341.4	11.5
		Cajeme	35147	1832	36979	7884.7	390.6	5.0
Empalme		3938	219	4157	6856.2	361.2	5.3	
Guaymas		9198	591	9789	5723.4	345.5	6.0	
Quiriego		137	9	146	4679.5	288.5	6.2	
Rosario		175	19	194	3535.0	346.2	9.8	
San Ignacio Río M.		366	60	426	2717.4	382.7	14.1	
05	Yécora	107	3	110	1722.2	47.0	2.7	
	Álamos	1134	57	1191	4265.5	204.1	4.8	
	Benito Juárez	992	82	1074	4504.5	343.9	7.6	
	Etchojoa	1397	176	1573	2360.7	264.1	11.2	
06	Huatabampo	3148	325	3473	3995.7	373.9	9.4	
	Navojoa	8570	552	9122	5151.4	311.7	6.1	
	Gral. Plutarco E. C.	711	33	744	4025.8	178.6	4.4	
	Puerto Peñasco	2218	126	2344	3243.0	174.3	5.4	
06	San Luis Río C.	11102	806	11908	5753.2	389.4	6.8	
	<b>Total</b>	<b>195139</b>	<b>10363</b>	<b>205502</b>	<b>6683.5</b>	<b>337.0</b>	<b>5.0</b>	

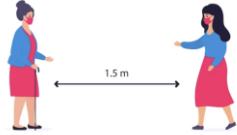
# Medidas de prevención COVID-19



**Uso de  
cubrebocas**



**Lavado de  
manos**



**Sana  
distancia**



**Estornudo de  
etiqueta**



**Espacios  
ventilados**



**Vacunación**



**Sitios de  
información  
confiable**

# Directorio

Dr. José Luis Alomía Zegarra  
**Secretario de Salud**

Dra. Gabriela del Carmen Nucamendi  
**Subsecretaria de Salud**

Dr. Jorge Laureano Eugenio  
**Director General de Promoción a la Salud y Prevención de Enfermedades (DGPROSPE)**

Dr. Universo Ortiz Arballo  
**Director de Epidemiología**

Dr. Víctor Abel Coronado Félix  
**Subdirector de Epidemiología**