



SECRETARÍA DE
SALUD PÚBLICA
GOBIERNO
DE SONORA

Informe semanal epidemiológico

Covid-19, Sonora 2023

Semana Epidemiológica (SE) 06
del 05 al 11 de febrero de 2023

Informe Epidemiológico COVID-19, Sonora 2023

Durante el 2023 se tiene un registro de 1352 casos y 22 defunciones

Se mantiene media circulación viral de SARS-CoV-2 en Sonora

Durante toda la pandemia en Sonora, de 2020 al 2023* se han confirmado 200,597* casos y 10,345 defunciones. El año 2022 se tuvo un registro de 75,037 casos y 1,005 defunciones**

En la última semana
del 05 al 11 de febrero
(SE 06 - 2023)

112

Casos de Covid-19

El 97% de los casos son leves
de manejo ambulatorio

3

Hospitalizados

2

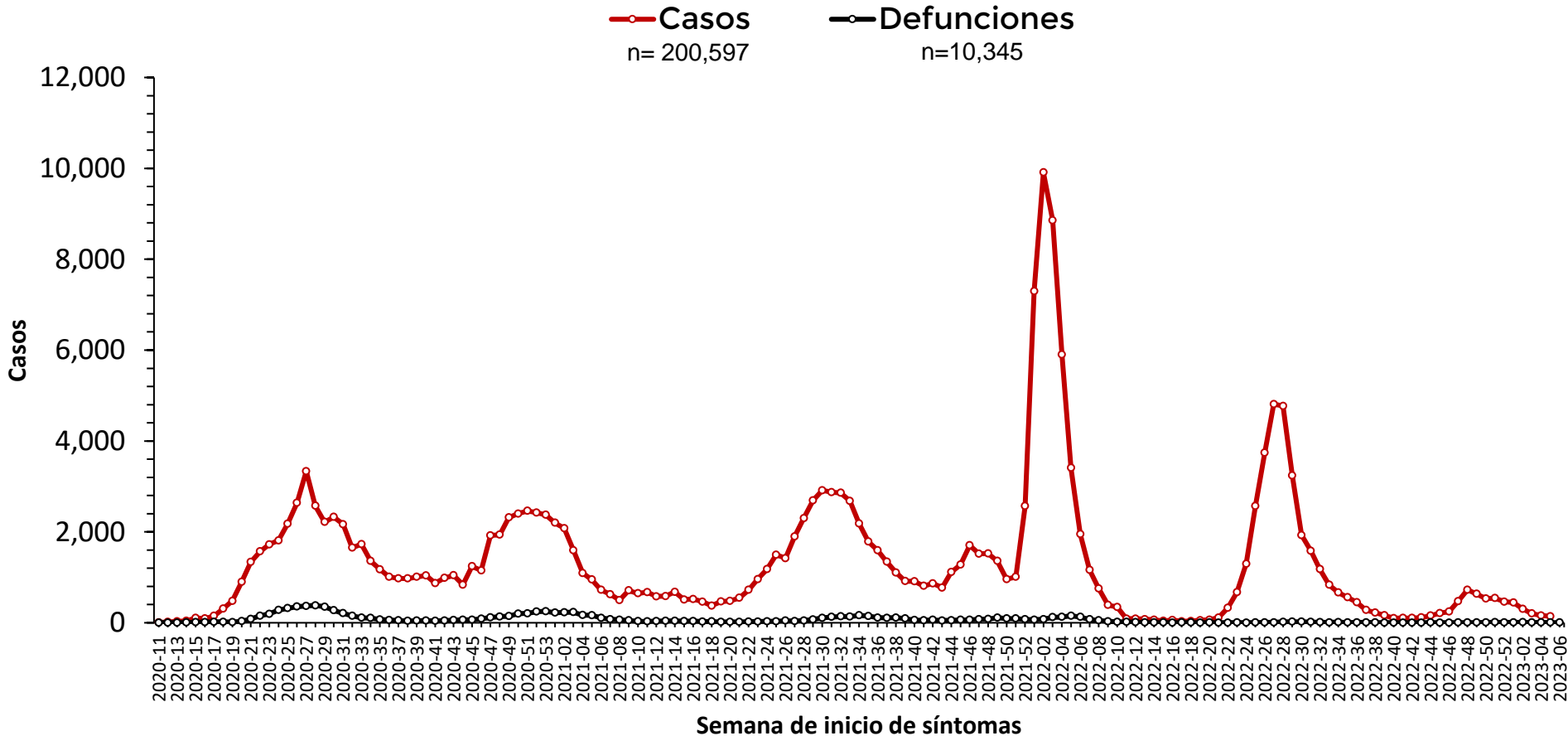
Defunciones

*Los **hospitalizados** se registran en 2 hombres y 1 mujer, cuyas edades oscilan entre los 5 y 77 años de edad. Todos derechohabientes del IMSS, dos se reportan como casos graves dependientes de oxígeno y 1 en estado crítico. En cuanto a la vacunación, dos no cuentan con el esquema de vacunación vs SARS-CoV-2 completo y el restante (1) completo.*

*La **defunciones** ocurrieron en 1 mujer y 1 hombre de 58 y 83 años, residentes de los municipios de Hermosillo y Navojoa; derechohabientes del IMSS y SSA. Todos tenían al menos 1 comorbilidad y solo 1 contaba con esquema de vacunación vs SARS-Co-2 completo.*

Informe Epidemiológico COVID-19, Sonora 2023

Casos y defunciones por COVID-19 en Sonora, 2020-2023



En la última semana (SE-06) se presenta una incidencia

3.5

casos por cada 100 mil habitantes

Informe Epidemiológico COVID-19, Sonora 2023

Durante la última semana (SE 06) del al 05 al 11 de febrero de 2023

112

Casos de COVID-19

2

Defunciones

97%

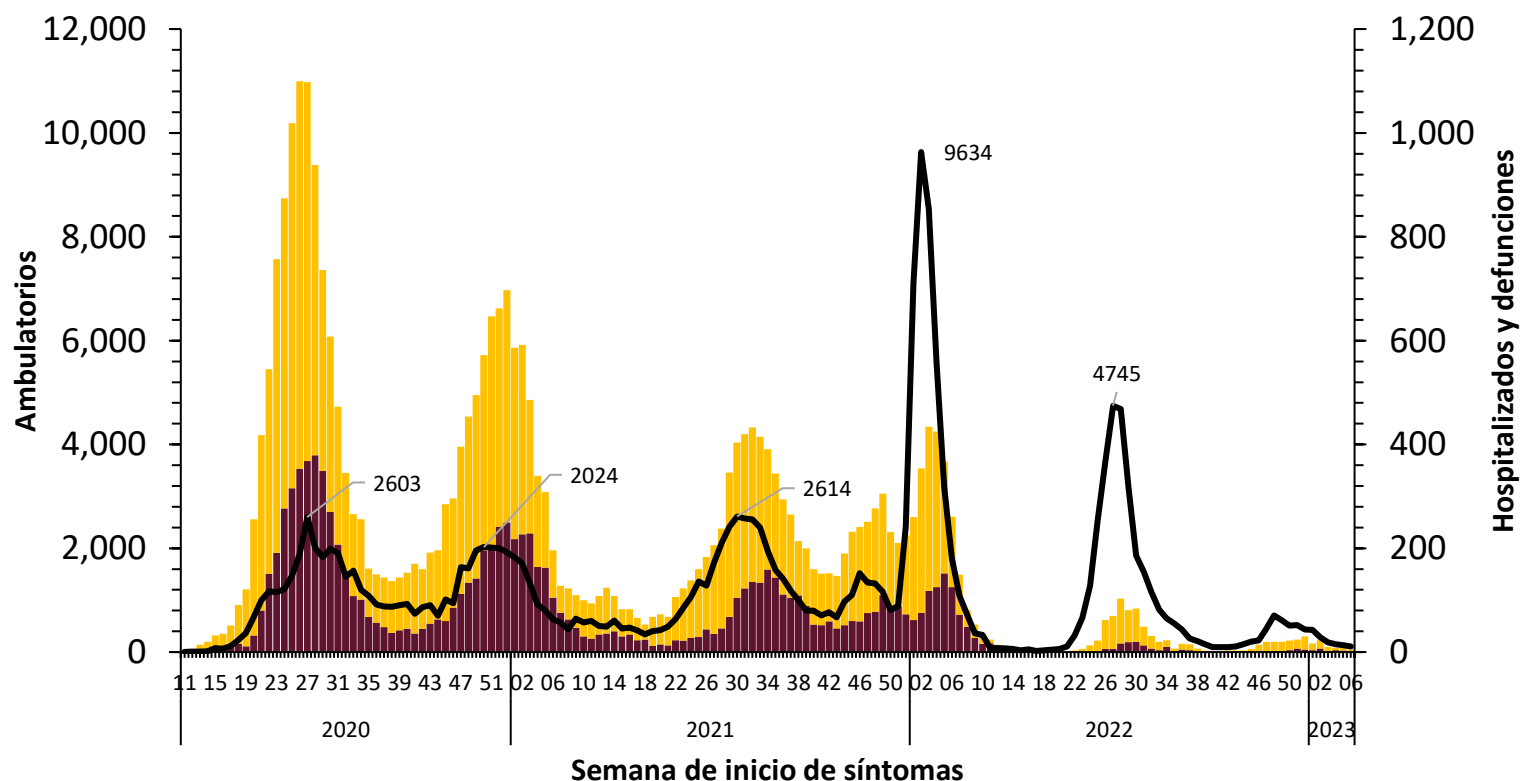
de los casos se clasificaron como casos leves de manejo ambulatorio

3

Hospitalizado

Casos ambulatorios, hospitalizados y defunciones por COVID-19 según semana de inicio de síntomas en Sonora, 2020-2023

■ Defunciones ■ Hospitalizados — Ambulatorios



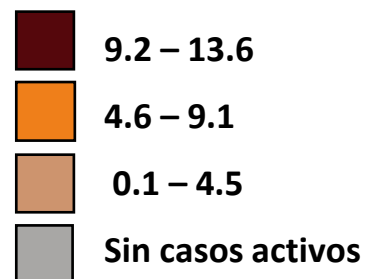
Informe Epidemiológico COVID-19, Sonora 2023

Municipios con casos activos*, 2023

Municipio	Activos	I.A
Caborca	13	13.6
Nogales	22	8.4
San Luis Río Colorado	18	8.4
Cajeme	39	8.0
Navojoa	6	3.3
Empalme	2	3.2
Hermosillo	29	3.0
Guaymas	4	2.3
Huatabampo	2	2.2
Total	135	0.1

*Personas que iniciaron síntomas, fueron confirmadas de COVID-19 en los últimos 14 días, están vivos y aún se encuentran en seguimiento

Municipios con mayor riesgo de transmisión de COVID-19 (Actualización semanal)^



^Casos activos por cada 100 mil habitantes

Los casos activos son aquellos que iniciaron síntomas durante los últimos 14 días, por lo tanto, son los que transmiten la enfermedad actualmente. Durante la última semana los municipios que presentaron más casos activos son: Cajeme, Hermosillo y Nogales

Informe Epidemiológico COVID-19, Sonora 2023

La División de Distritos de Salud en Sonora corresponden a: 01 Hermosillo, 02 Caborca, 03 Santa Ana, 04 Cajeme, 05 Navojoa y 06 San Luis Río Colorado

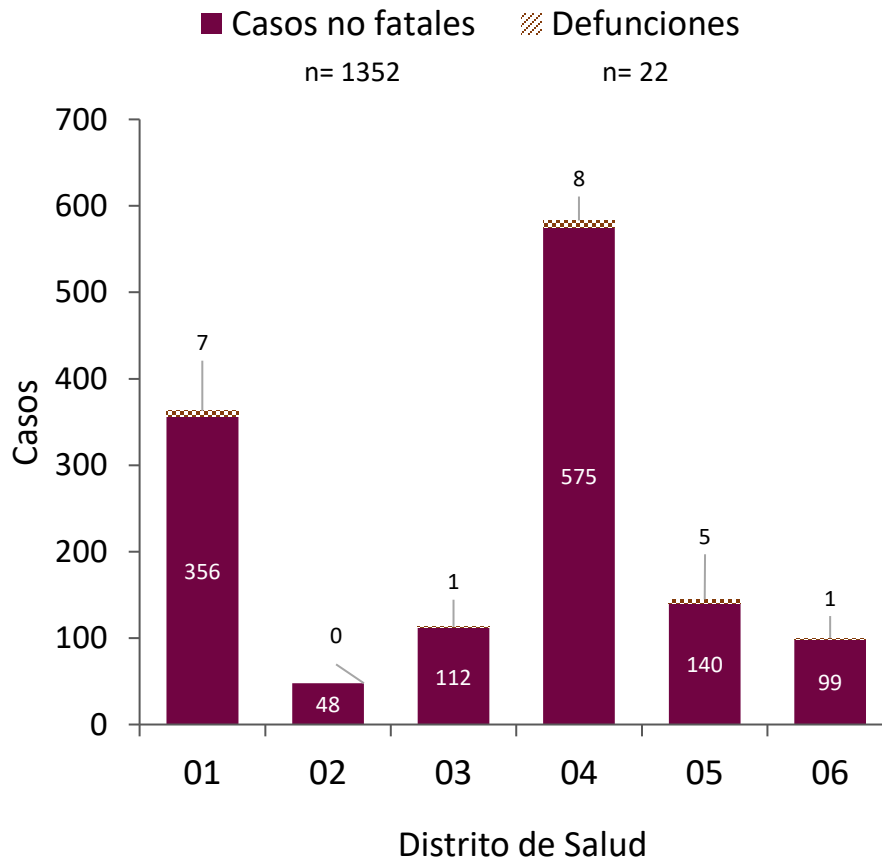
- Durante la última semana el Distrito de Salud 04 fue el que concentró el mayor número de casos.

Distribución de casos por Distrito:

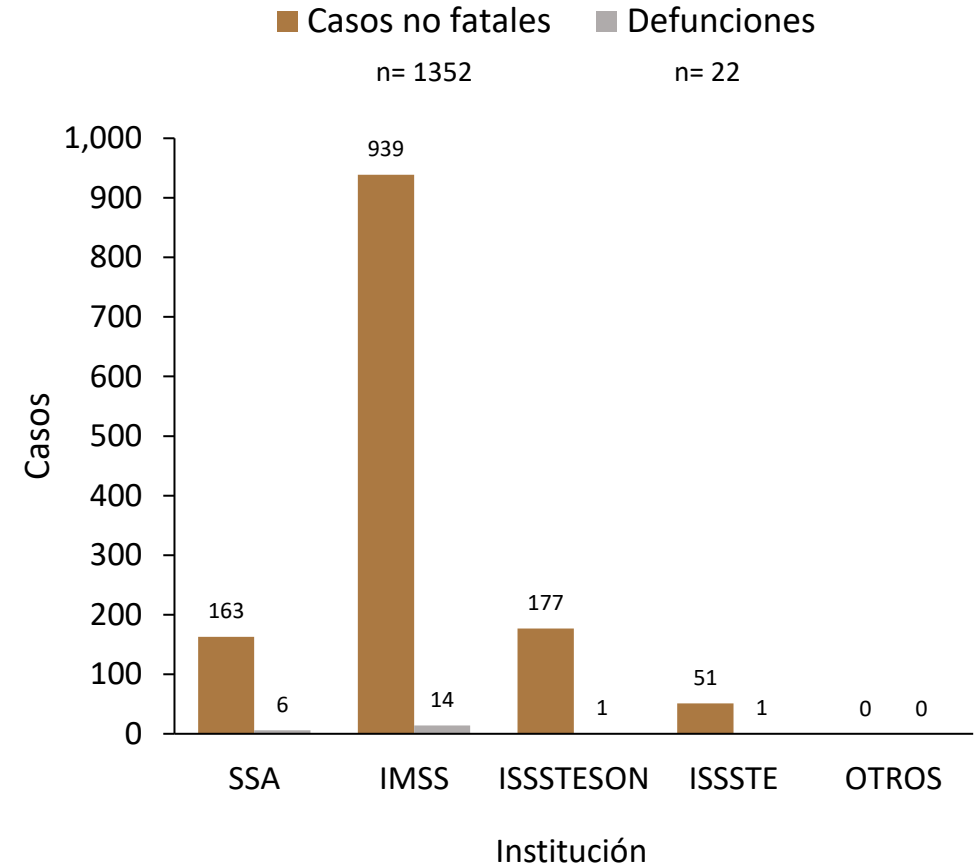
- DS 01: 20
- DS 02: 10
- DS 03: 21
- DS 04: 36
- DS 05: 6
- DS 06: 19

- De los casos registrados en esta semana el IMSS (91) concentró el mayor número de casos, ISSSTE (9), SSA (8) e ISSSTESON (4)

Distribución de casos de COVID-19 por distrito de salud, Sonora 2023



Distribución de casos de COVID-19 por institución, Sonora 2023



Informe Epidemiológico COVID-19, Sonora 2023

Durante el 2023

1,352

CASOS ACUMULADOS

64%

EN MUJERES

Casos de esta semana 06
(05 al 11 de febrero 2023)

43%

HOMBRES

57%

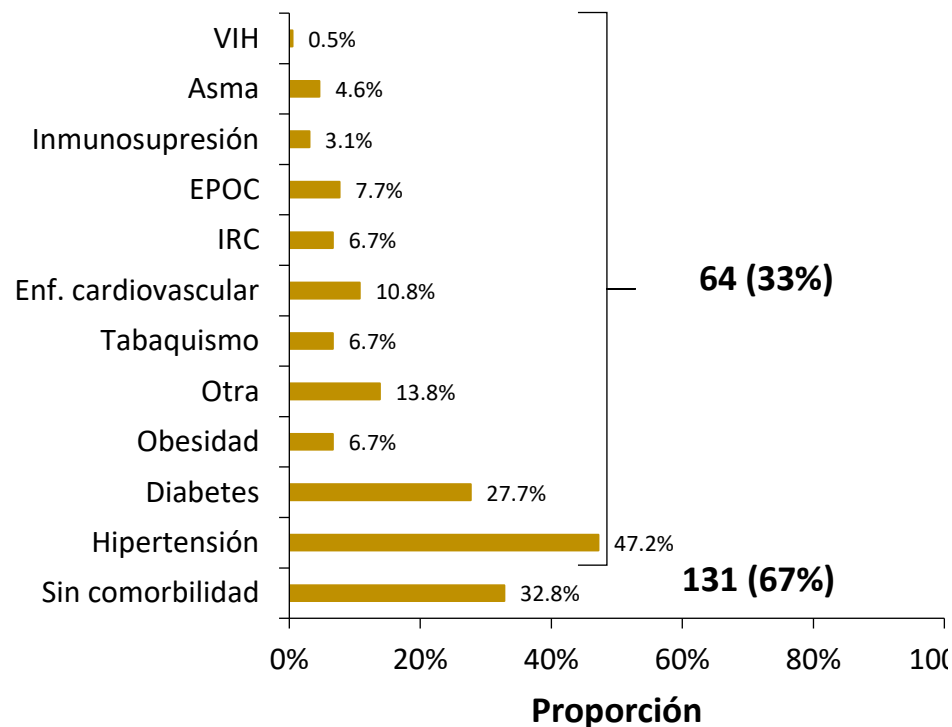
MUJERES

34%

CON COMORBILIDAD

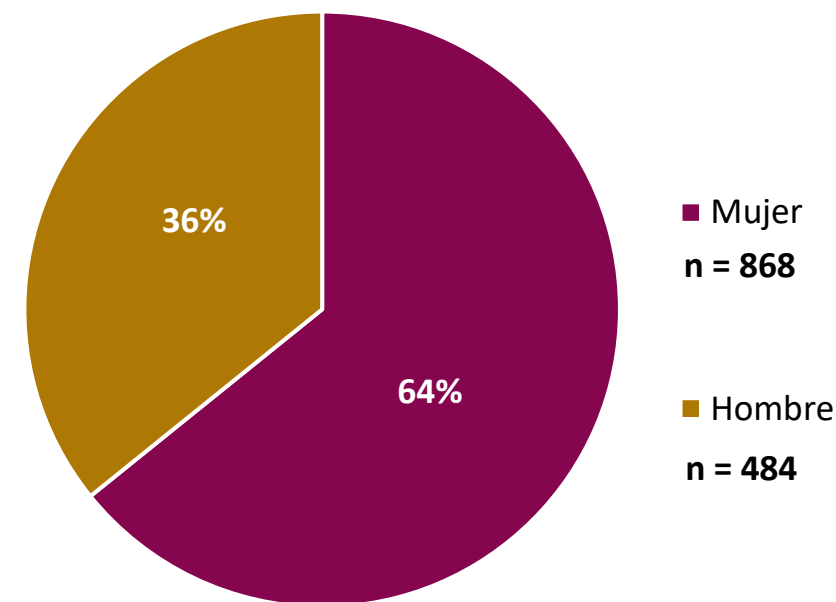
Comorbilidades en casos graves por COVID-19 en Sonora, temporada invernal 2022-2023

n = 195



Distribución de casos de COVID-19 por sexo, Sonora 2023

n = 1352



* Casos graves durante la temporada invernal, el corte comprende de la semana epidemiológica 40 de 2022 a la semana 06 de 2023

Fuente: Secretaría de Salud/Sistema Nacional de Vigilancia Epidemiológica/Sistema de Vigilancia Epidemiológica de Enfermedades Respiratorias/corte 13.02.23

Informe Epidemiológico COVID-19, Sonora 2023

Casos confirmados e incidencia por COVID-19 según grupo de edad en las últimas dos semanas, Sonora, 2023

En las últimas semanas del 2022-2023

Los grupos de edad más afectados por incidencia son

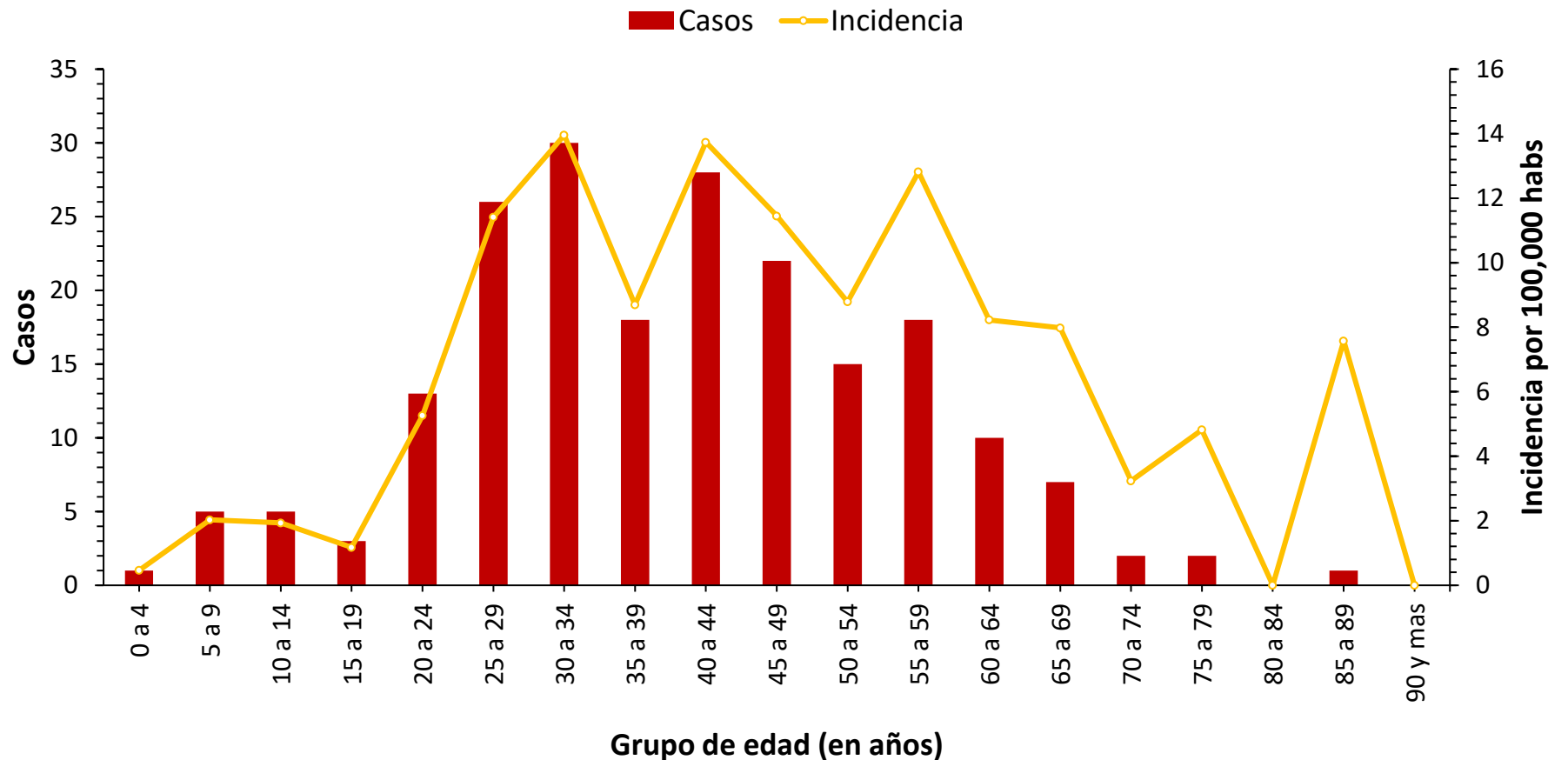
55 a 59
40 a 44
30 a 34

En las últimas semanas el rango de edad de personas afectadas

Edades registradas

3 a 77

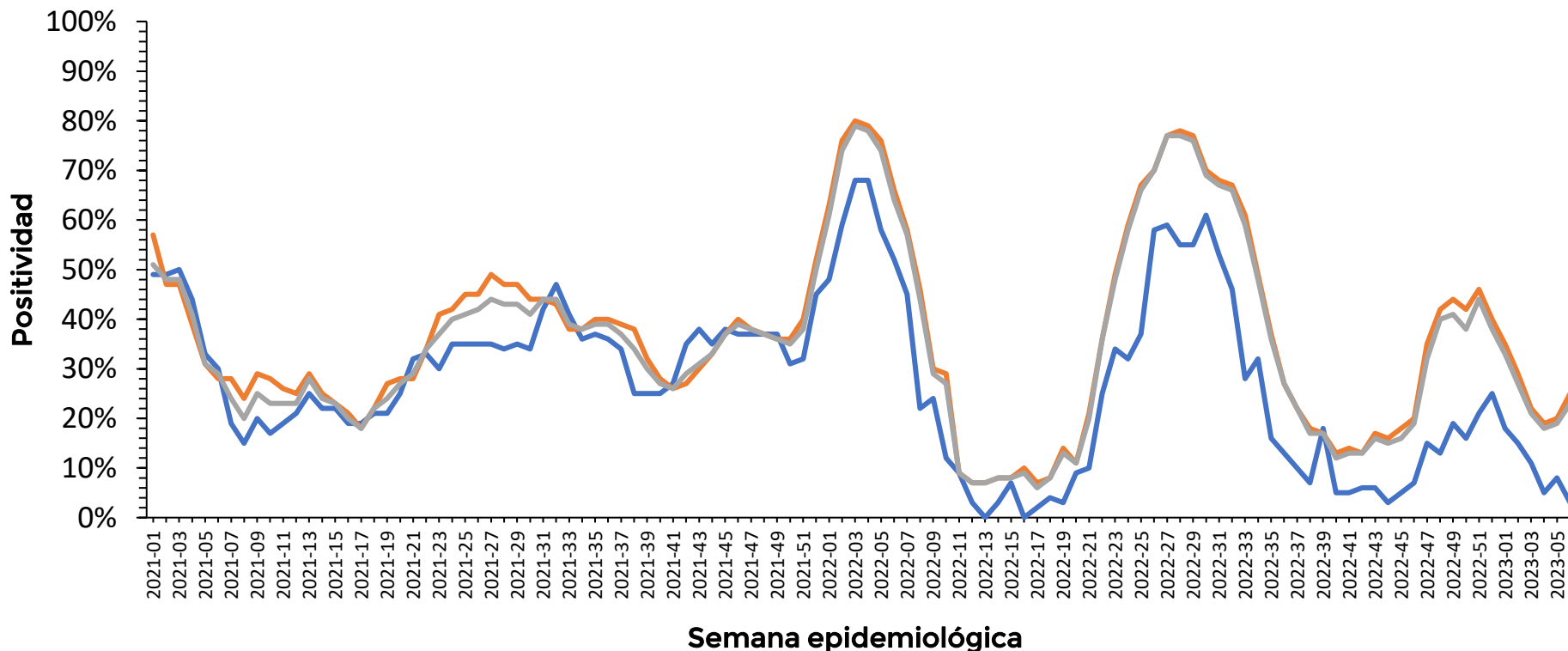
Años



Informe Epidemiológico COVID-19, Sonora 2023

Positividad de resultados de laboratorio y muestras confirmadas por RT-PCR y pruebas rápidas de antígeno por semana epidemiológica en todas las unidades, Sonora, 2021-2023

— Positividad PCR — Positividad Ag — Positividad PCR y Ag



Última semana

23%

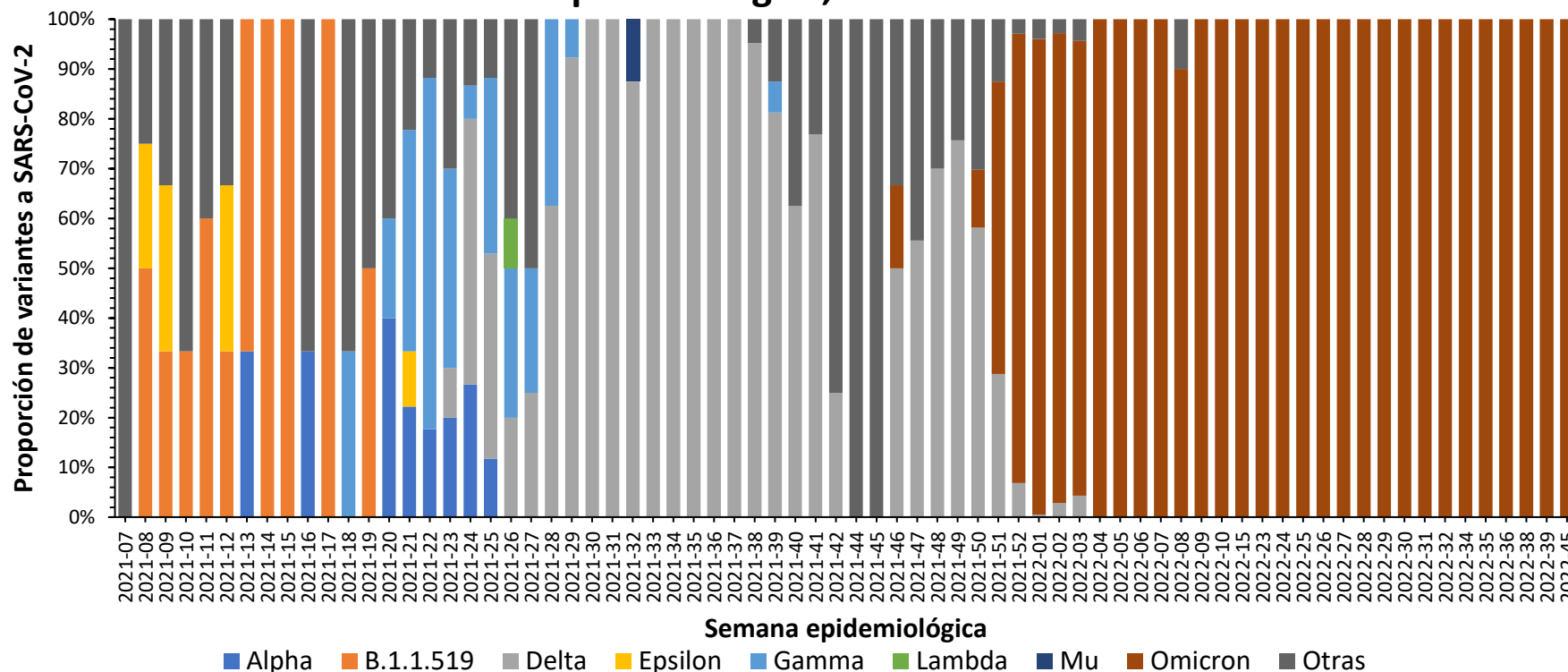
DE POSITIVIDAD,
MEDIA CIRCULACIÓN VIRAL

PRUEBAS POSITIVAS
POR CADA 100 REALIZADAS

Informe Epidemiológico COVID-19, Sonora 2023

- Desde inicios del año 2021 se realiza la vigilancia genómica para detección de variantes de SARS-CoV-2 en Sonora
- Durante gran parte del año 2021 dominó la presencia de la variante Delta
- A partir de la SE 51 de 2021, en Sonora ha predominado la variante Ómicron

Proporción de variantes a SARS-CoV-2 circulantes en Sonora por semana epidemiológica, 2021-2022



Nota: el salto entre semanas se debe a la falta de secuenciación genómica de variantes durante dichos períodos

Informe Epidemiológico COVID-19, Sonora 2023

98%

AVANCE EN VACUNACIÓN PARA
PREVENCIÓN
DE CASOS GRAVES DE COVID-19

Los grupos de edad que tienen
cobertura del 100%

50-59

60+

Avance de vacunación global. 2022*

Grupo de edad	Cobertura INE 80%
Mayores de 60	100
50 a 59 años	100
40 a 49 años	82
30 a 39 años	60
18 a 29 años	62
15 a 17 años	75
12 a 14 años	19
Total	98%

* Avance Vacunación 5 a 11 años: (194,388) 1^{ra} dosis (168,855),
2^{da} dosis (49,818)

- Inicio el 27 de junio 2022 en el municipio de Hermosillo
- Meta Estatal: 254,505 niñas y niños.

Distribución de casos y defunciones por Distrito de Salud y/o municipio, Sonora 2020-2023

Distrito de Salud	Municipio	Casos no fatales	Defunciones	Total de Casos	Incidencia Acumulada	Tasa de Mortalidad	Letalidad %
01	Aconchi	53	8	61	2016.5	264.5	13.1
	Arivechi	88	2	90	7009.3	155.8	2.2
	Bacadéhuachi	9	0	9	737.7	0.0	0.0
	Bacanora	37	1	38	4408.4	116.0	2.6
	Banámichi	134	6	140	7790.8	333.9	4.3
	Baviácora	210	12	222	6039.2	326.4	5.4
	Carbó	83	6	89	1677.7	113.1	6.7
	Cumpas	218	17	235	3478.9	251.7	7.2
	Divisaderos	9	1	10	1224.0	122.4	10.0
	Granados	51	3	54	4615.4	256.4	5.6
	Hermosillo	77711	3356	81067	8569.0	354.7	4.1
	Huásabas	22	1	23	2323.2	101.0	4.3
	Huépac	14	2	16	1466.5	183.3	12.5
	La Colorada	11	3	14	659.8	141.4	21.4
	Mazatán	40	3	43	3247.7	226.6	7.0
	Moctezuma	259	13	272	5037.0	240.7	4.8
	Nácori Chico	70	2	72	3314.9	92.1	2.8
	Nacozeni de G.	923	72	995	6991.8	505.9	7.2
	Ónavas	9	0	9	1825.6	0.0	0.0
	Opodepe	7	3	10	339.1	101.7	30.0
	Rayón	19	7	26	1572.9	423.5	26.9
	Sahuaripa	397	15	412	6729.8	245.0	3.6
	San Felipe de J.	11	1	12	2672.6	222.7	8.3
	San Javier	13	0	13	1914.6	0.0	0.0
	San Miguel de H.	134	12	146	1449.9	119.2	8.2
	San Pedro de la C.	17	2	19	1152.9	121.4	10.5
Soyopa	2	2	4	271.4	135.7	50.0	
Suaqui Grande	65	3	68	5564.6	245.5	4.4	
Tepache	13	2	15	990.1	132.0	13.3	
Ures	341	24	365	3811.2	250.6	6.6	
Villa Hidalgo	13	9	22	1299.5	531.6	40.9	
Villa Pesqueira	25	1	26	2058.6	79.2	3.8	
02	Altar	207	16	223	2163.2	155.2	7.2
	Atil	66	0	66	10344.8	0.0	0.0
	Caborca	7276	288	7564	8206.0	312.4	3.8
	Oquitoa	6	1	7	1620.4	231.5	14.3
	Pitiquito	611	35	646	6358.9	344.5	5.4
	Sáric	106	5	111	6394.0	288.0	4.5
Tubutama	48	0	48	3611.7	0.0	0.0	

Distrito de Salud	Municipio	Casos no fatales	Defunciones	Total de Casos	Incidencia Acumulada	Tasa de Mortalidad	Letalidad %
03	Agua Prieta	2447	306	2753	3109.7	345.6	11.1
	Arizpe	54	7	61	2062.2	236.6	11.5
	Bacerac	28	6	34	2212.1	390.4	17.6
	Bacoachi	70	7	77	4435.5	403.2	9.1
	Bavispe	10	3	13	798.0	184.2	23.1
	Benjamín Hill	167	11	178	3190.0	197.1	6.2
	Cananea	4390	135	4525	11875.7	354.3	3.0
	Cucurpe	41	3	44	4127.6	281.4	6.8
	Fronteras	47	23	70	748.2	245.8	32.9
	Huachinera	8	2	10	708.7	141.7	20.0
	Imuris	183	31	214	1545.9	223.9	14.5
	Magdalena	1800	121	1921	5667.3	357.0	6.3
	Naco	59	18	77	1139.7	266.4	23.4
	Nogales	13583	710	14293	5638.6	280.1	5.0
	Santa Ana	1258	57	1315	7382.2	320.0	4.3
	Santa Cruz	7	0	7	344.7	0.0	0.0
Trincheras	19	3	22	1247.9	170.2	13.6	
04	Bácum	647	85	732	2939.8	341.4	11.6
	Cajeme	33969	1830	35799	7633.1	390.2	5.1
	Empalme	3894	219	4113	6783.7	361.2	5.3
	Guaymas	9003	591	9594	5609.4	345.5	6.2
	Quiriego	137	9	146	4679.5	288.5	6.2
	Rosario	175	19	194	3535.0	346.2	9.8
05	San Ignacio Río M.	365	60	425	2711.0	382.7	14.1
	Yécora	107	3	110	1722.2	47.0	2.7
	Álamos	1118	57	1175	4208.2	204.1	4.9
06	Benito Juárez	988	82	1070	4487.7	343.9	7.7
	Etchojoa	1392	175	1567	2351.7	262.6	11.2
	Huatabampo	3112	324	3436	3953.2	372.8	9.4
06	Navojoa	8354	550	8904	5028.3	310.6	6.2
	Gral. Plutarco E. C.	711	33	744	4025.8	178.6	4.4
	Puerto Peñasco	2194	126	2320	3209.8	174.3	5.4
06	San Luis Río C.	10587	805	11392	5503.9	388.9	7.1
	Total	190252	10345	200597	6524.0	336.5	5.2

Directorio

Dr. José Luis Alomía Zegarra
Secretario de Salud

Dra. Gabriela del Carmen Nucamendi
Subsecretaria de Salud

Dr. Jorge Laureano Eugenio
Director General de Promoción a la Salud y Prevención de Enfermedades (DGPROSPE)

Dr. Universo Ortiz Arballo
Director de Epidemiología

Dr. Víctor Abel Coronado Félix
Subdirector de Epidemiología