



Informe semanal epidemiológico Covid-19, Sonora 2023

Semana Epidemiológica 32 (SE) del 06 al 12 de agosto de 2023



Informe Epidemiológico COVID-19, Sonora 2023

Durante el 2023 se tiene un registro de 6608 casos y 43 defunciones

Se mantiene baja circulación viral de SARS-CoV-2 en Sonora

Durante toda la pandemia en Sonora, de 2020 al 2023* se han confirmado 205,859 casos y 10,366 defunciones. El año 2022 se tuvo un registro de 75,037 casos y 1,005 defunciones.**

**En la última semana del 06 al 12 de agosto
(SE 32 - 2023)**

23

1

0

Casos de Covid-19

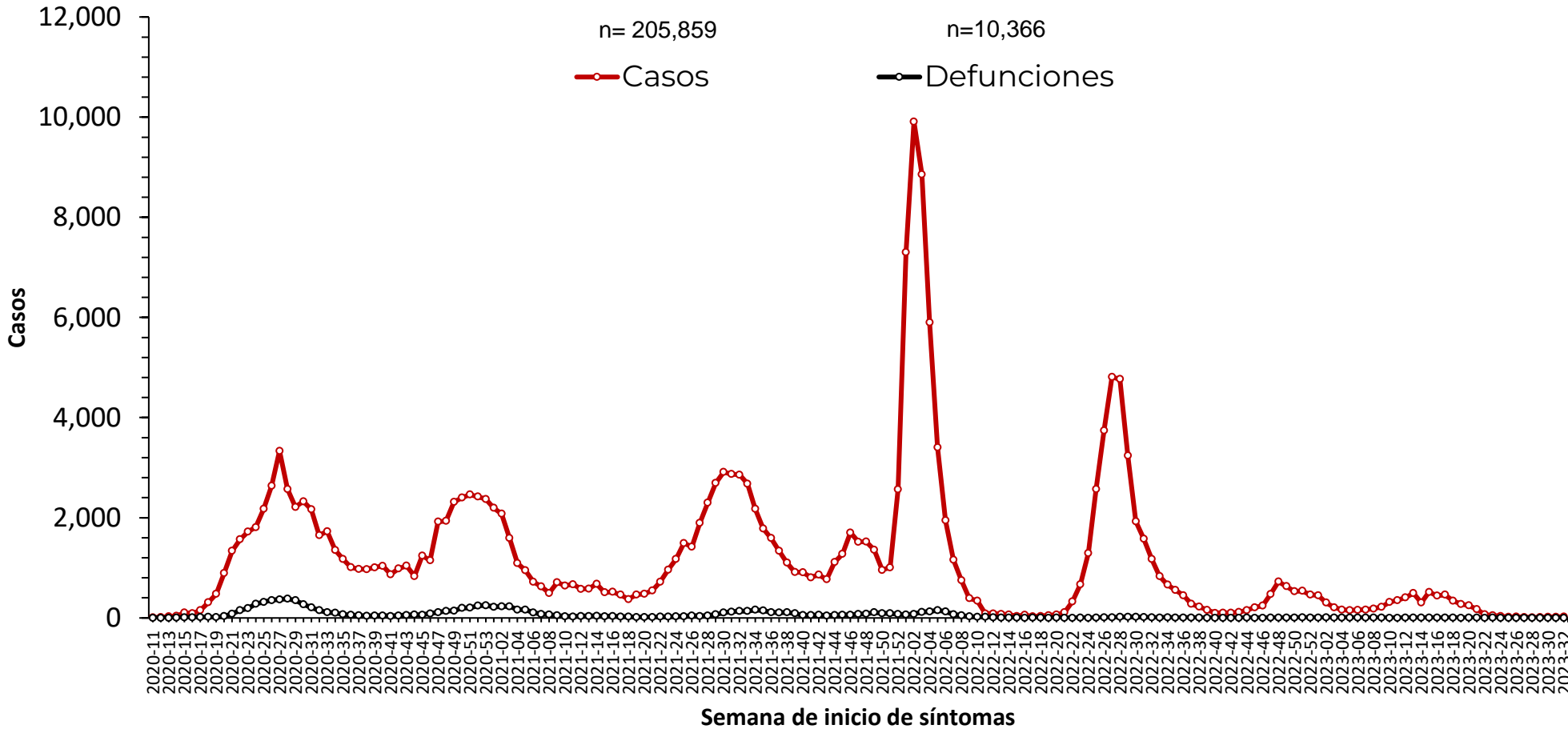
Hospitalizado

Defunciones

El 95% de los casos son
leves de manejo
ambulatorio.

Informe Epidemiológico COVID-19, Sonora 2023

Casos y defunciones por COVID-19 en Sonora, 2020-2023



En la última semana (SE-31) se presenta una incidencia

0.7

casos por cada 100 mil habitantes

Informe Epidemiológico COVID-19, Sonora 2023

Durante la última semana (SE 32) del 06 al 12 de agosto de 2023

23

Casos de COVID-19

0

Defunciones

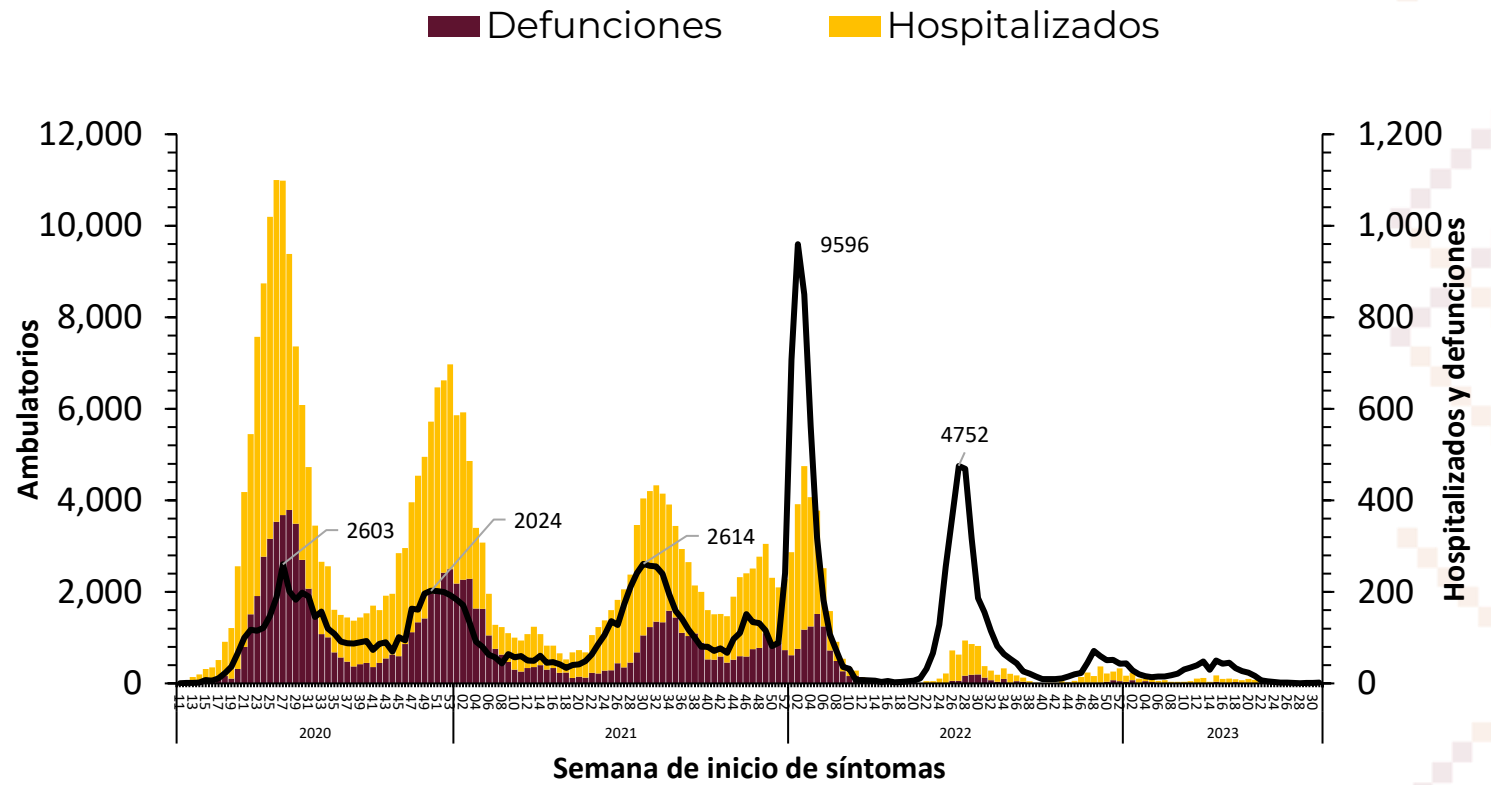
95%

de los casos se clasificaron como casos leves de manejo ambulatorio.

1

Hospitalizado

Casos ambulatorios, hospitalizados y defunciones por COVID-19 según semana de inicio de síntomas en Sonora, 2020-2023



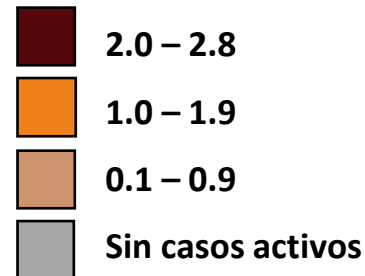
Informe Epidemiológico COVID-19, Sonora 2023

Municipios con casos activos*, 2023

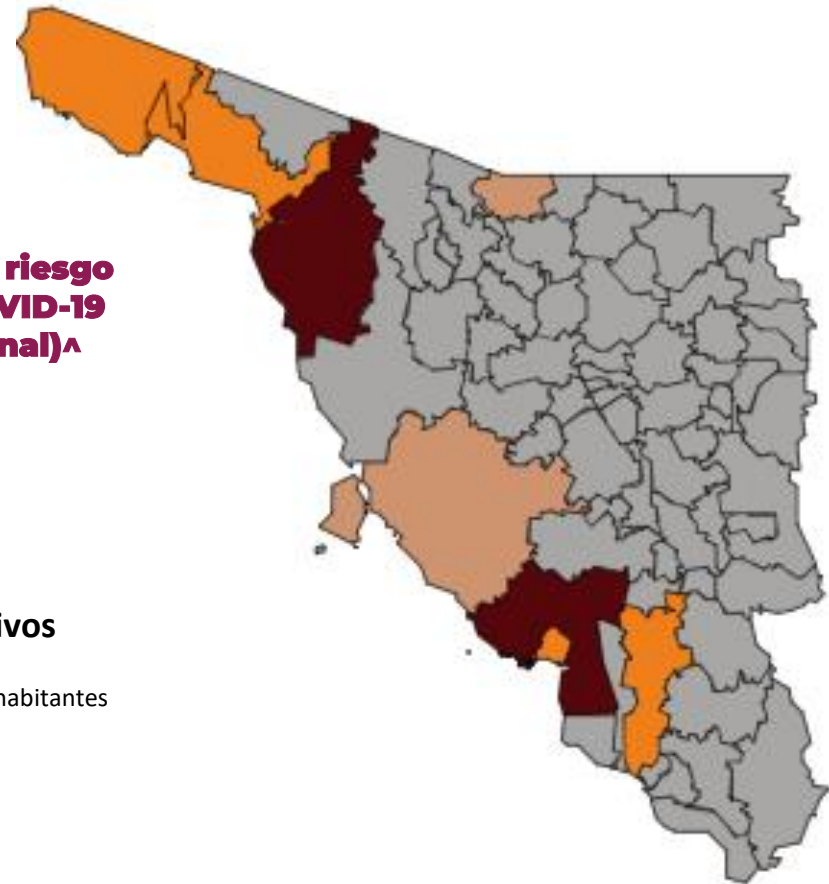
Municipio	Activos	I.A
Guaymas	5	2.8
Caborca	2	2.1
Cajeme	9	1.9
San Luis Río Colorado	4	1.9
Empalme	1	1.6
Puerto Peñasco	1	1.3
Nogales	2	0.8
Hermosillo	6	0.6
Total	23	0.7

*Personas que iniciaron síntomas, fueron confirmadas de COVID-19 en los últimos 14 días, están vivos y aún se encuentran en seguimiento

Municipios con mayor riesgo de transmisión de COVID-19 (Actualización semanal)^



^Casos activos por cada 100 mil habitantes



Informe Epidemiológico COVID-19, Sonora 2023

La División de Distritos de Salud en Sonora corresponden a: 01 Hermosillo, 02 Caborca, 03 Santa Ana, 04 Cajeme, 05 Navojoa y 06 San Luis Río Colorado

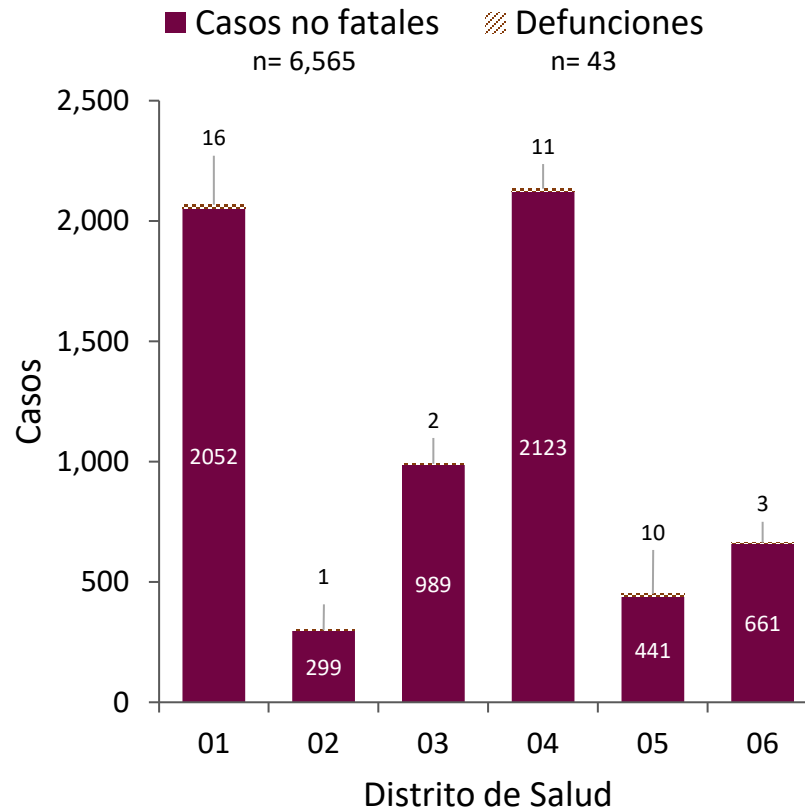
- Durante la última semana el Distrito de Salud 04 ha presentado más casos.

- Distribución de casos por Distrito:

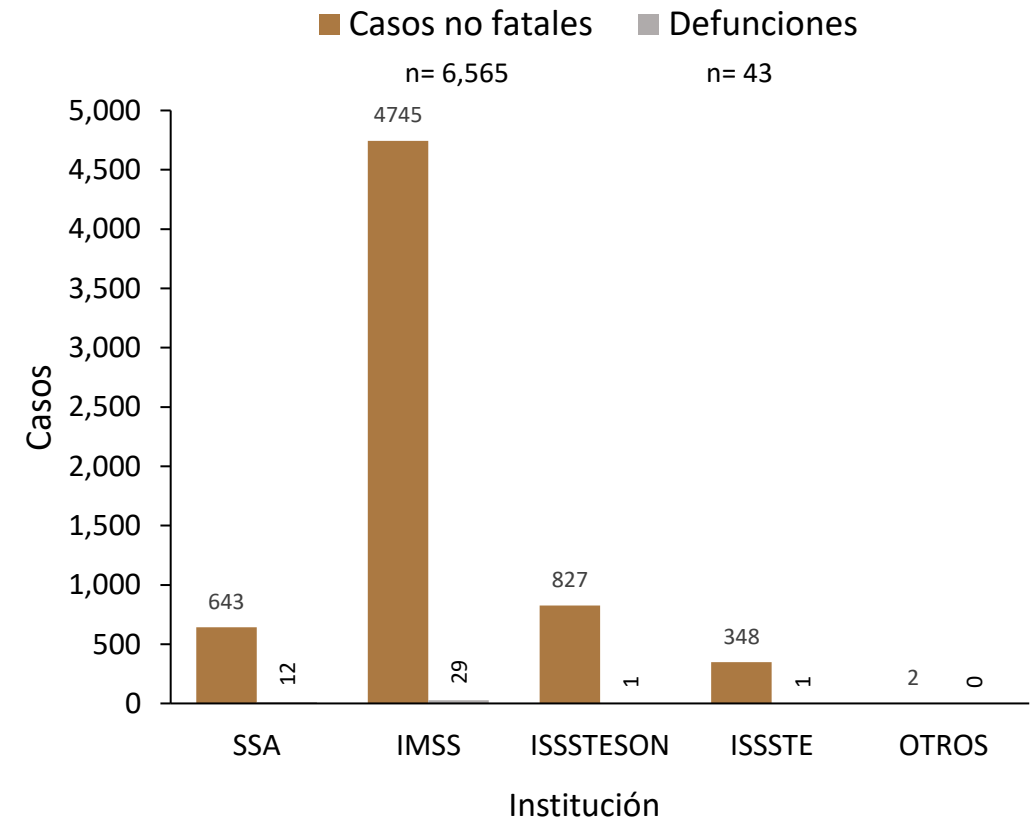
- DS 01: 4
- DS 02: 2
- DS 03: 2
- DS 04: 10
- DS 05: 0
- DS 06: 5

- De los 23 casos registrados en esta semana pertenecen al IMSS (13), SSA e ISSSTESON (4 cada uno) e ISSSTE (2).

Distribución de casos de COVID-19 por distrito de salud, Sonora 2023



Distribución de casos de COVID-19 por institución, Sonora 2023



Informe Epidemiológico COVID-19, Sonora 2023

Durante el 2023

6,608

CASOS ACUMULADOS

63%

EN MUJERES

Casos de esta semana 32
(06 al 12 de agosto 2023)

48%

HOMBRES

52%

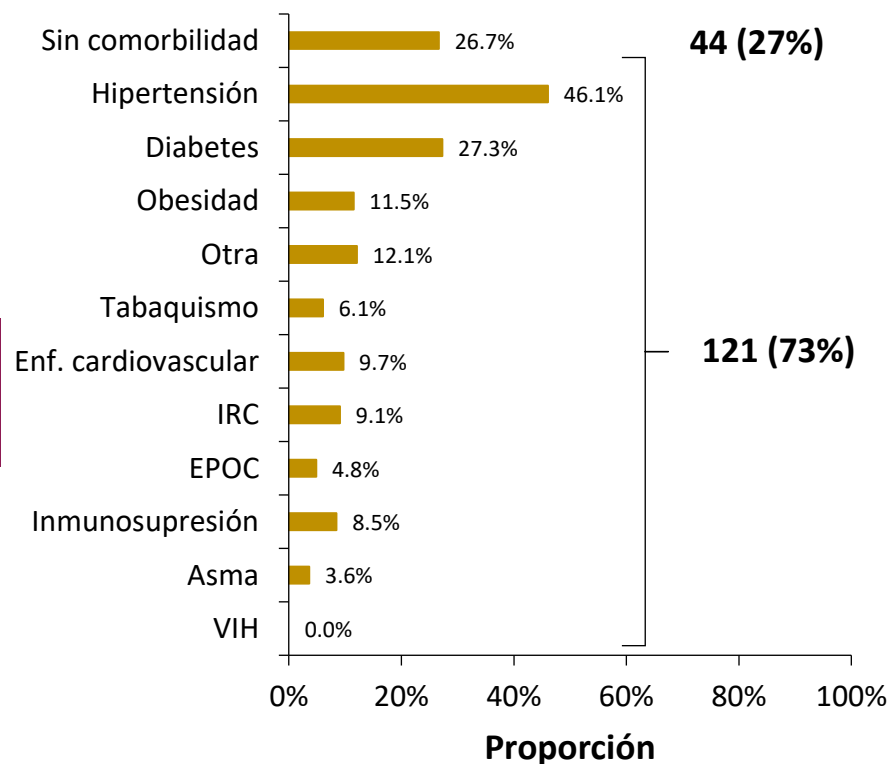
MUJERES

52%

CON COMORBILIDAD

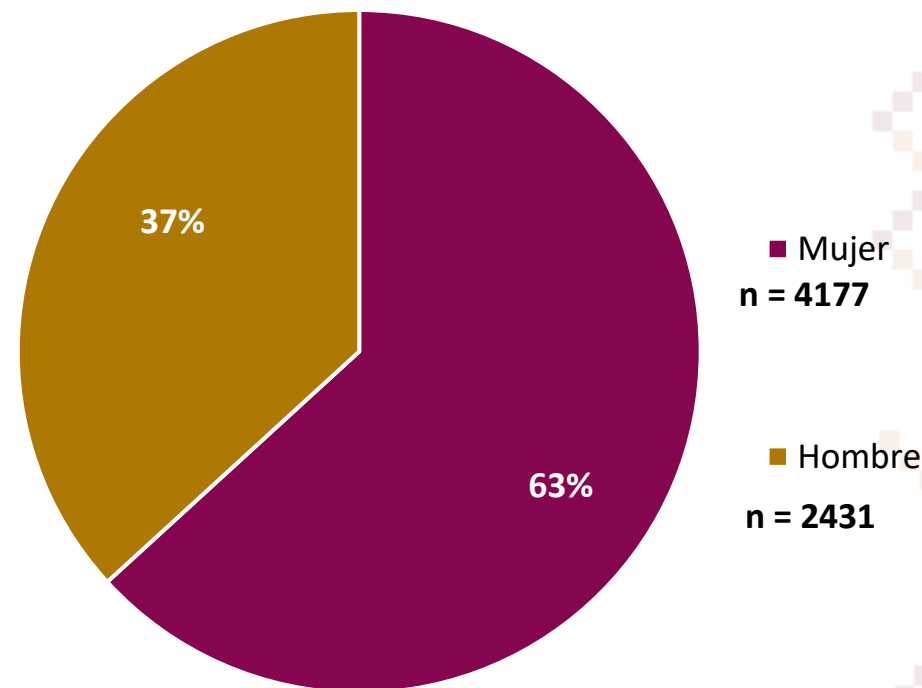
Comorbilidades en casos graves por COVID-19 en Sonora, 2023

n = 165



Distribución de casos de COVID-19 por sexo, Sonora 2023

n = 6608



Informe Epidemiológico COVID-19, Sonora 2023

En las últimas semanas del 2022-2023

El grupo de edad más afectada por incidencia son

25 a 24
35 a 39

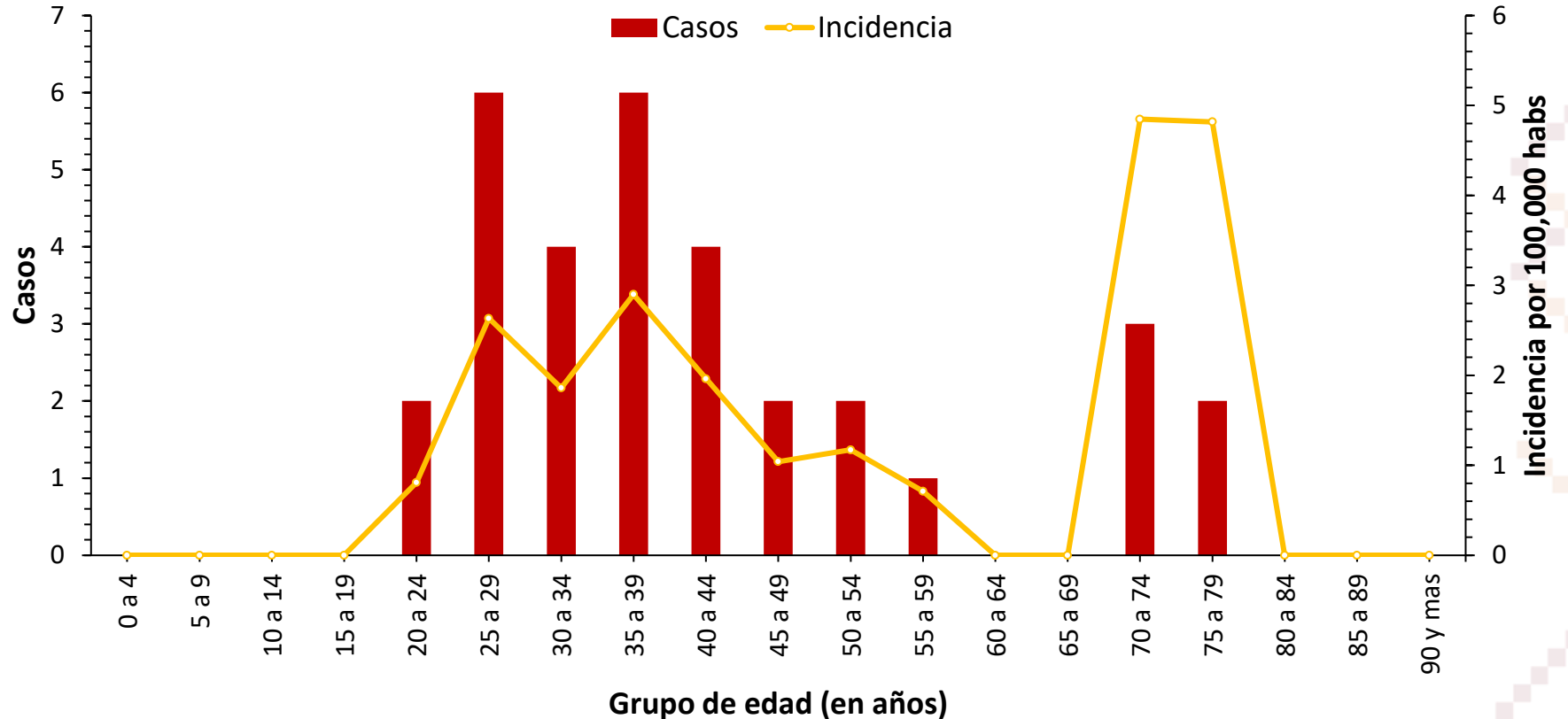
En las últimas semanas el rango de edad de personas afectadas

Edades registradas

22 A 78

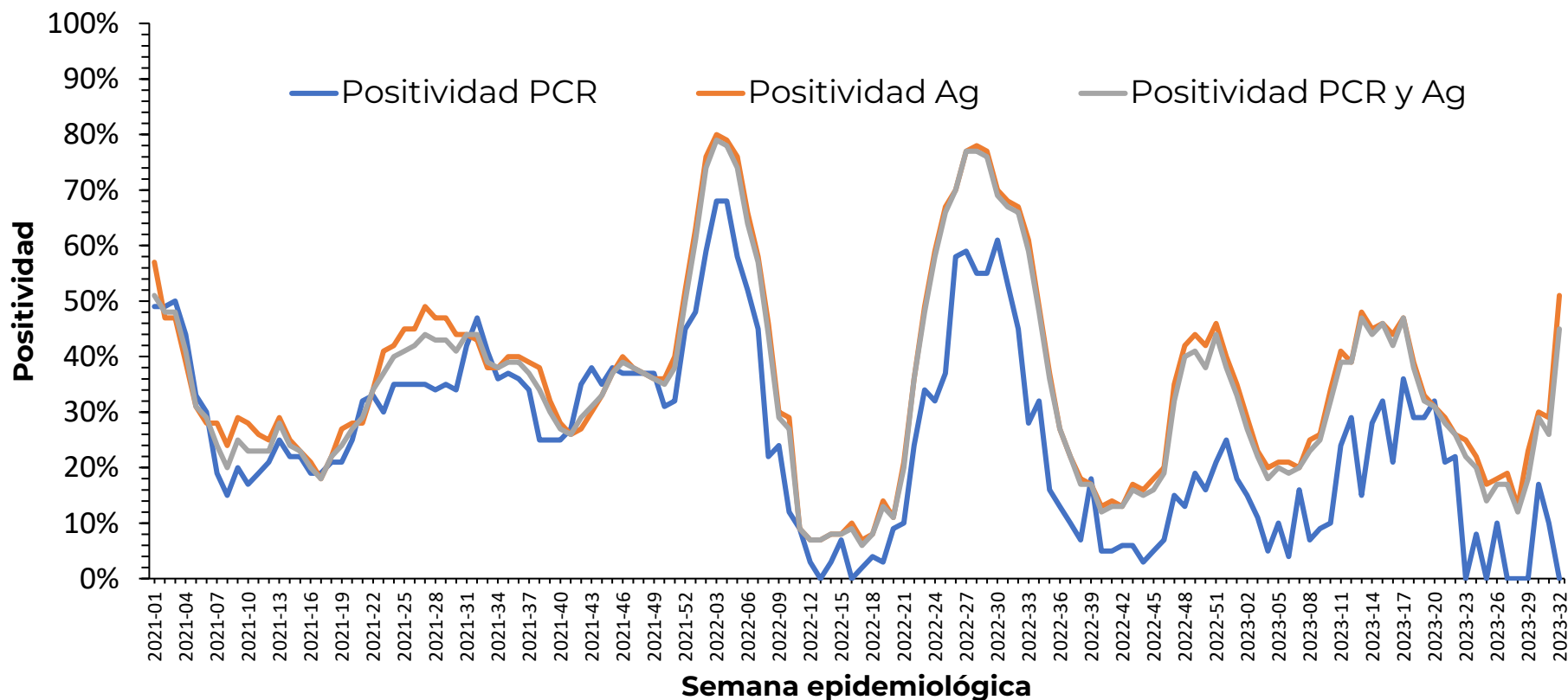
Años

Casos confirmados e incidencia por COVID-19 según grupo de edad en las últimas dos semanas, Sonora, 2023



Informe Epidemiológico COVID-19, Sonora 2023

Positividad de resultados de laboratorio y muestras confirmadas por RT-PCR y pruebas rápidas de antígeno por semana epidemiológica en todas las unidades, Sonora, 2021-2023



Última semana

45%

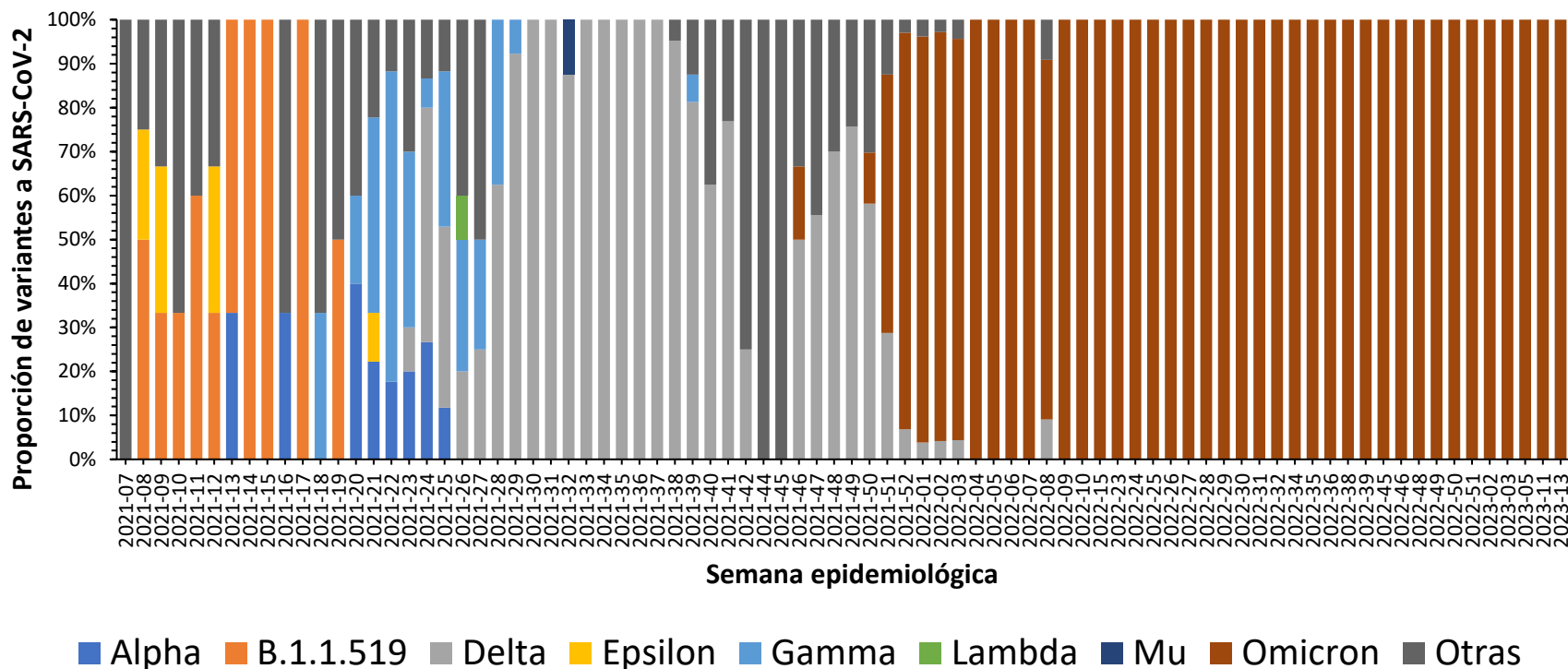
DE POSITIVIDAD,
BAJA CIRCULACIÓN VIRAL

PRUEBAS POSITIVAS
POR CADA 100 REALIZADAS

Informe Epidemiológico COVID-19, Sonora 2023

- Desde inicios del año 2021 se realiza la vigilancia genómica para detección de variantes de SARS-CoV-2 en Sonora
- Durante gran parte del año 2021 dominó la presencia de la variante Delta
- A partir de la SE 51 de 2021, en Sonora ha predominado la variante Ómicron

Proporción de variantes a SARS-CoV-2 circulantes en Sonora por semana epidemiológica, 2021-2022

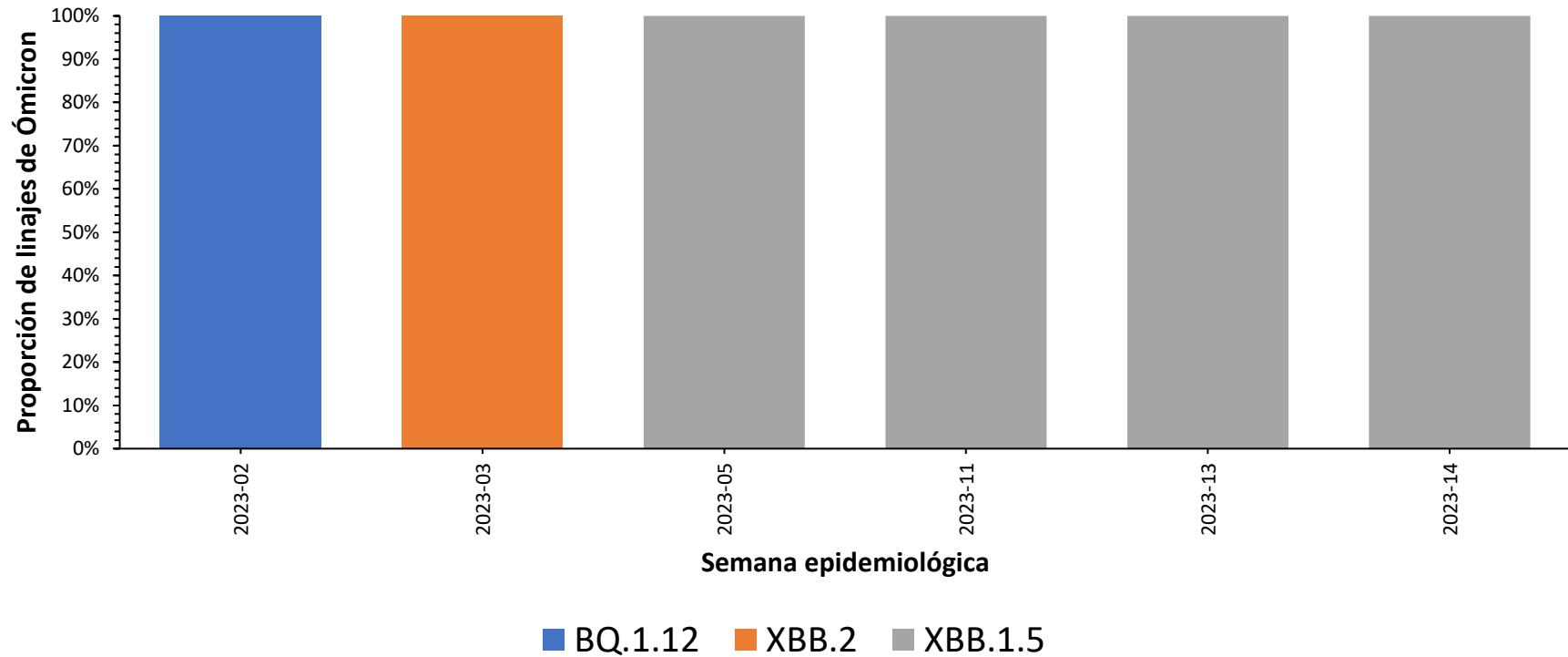


Nota: el salto entre semanas se debe a la falta de secuenciación genómica de variantes durante dichos períodos

Informe Epidemiológico COVID-19, Sonora 2023

- A partir de la SE 05 de 2023, en Sonora ha predominado el linaje XBB.1.5 de la variante Ómicron

Proporción de linajes de Ómicron a SARS-CoV-2 circulantes en Sonora por semana epidemiológica, 2021-2022



Nota: el salto entre semanas se debe a la falta de secuenciación genómica de variantes durante dichos períodos

Informe Epidemiológico COVID-19, Sonora 2023

98%

AVANCE EN VACUNACIÓN PARA
PREVENCIÓN
DE CASOS GRAVES DE COVID-19

Los grupos de edad que tienen
cobertura del 100%

50-59

60+

Avance de vacunación global. 2022*

Grupo de edad	Cobertura INE 80%
Mayores de 60	100
50 a 59 años	100
40 a 49 años	82
30 a 39 años	60
18 a 29 años	62
15 a 17 años	75
12 a 14 años	19
Total	98%

* Avance Vacunación 5 a 11 años: (194,388) 1^{ra} dosis (168,855),
2^{da} dosis (49,818)

- Inicio el 27 de junio 2022 en el municipio de Hermosillo
- Meta Estatal: 254,505 niñas y niños.

Distribución de casos y defunciones por Distrito de Salud y/o municipio, Sonora 2020-2023

Distrito de Salud	Municipio	Casos no fatales	Defunciones	Total de Casos	Incidencia Acumulada	Tasa de Mortalidad	Letalidad %
01	Aconchi	57	8	65	2148.8	264.5	12.3
	Arivechi	89	2	91	7087.2	155.8	2.2
	Bacadéhuachi	9	0	9	737.7	0	0
	Bacanora	37	1	38	4408.4	116	2.6
	Banámichi	144	6	150	8347.2	333.9	4
	Baviácora	212	12	224	6093.6	326.4	5.4
	Carbó	83	7	90	1696.5	132	7.8
	Cumpas	220	17	237	3508.5	251.7	7.2
	Divisaderos	9	1	10	1224	122.4	10
	Granados	51	3	54	4615.4	256.4	5.6
	Hermosillo	79353	3364	82717	8743.3	355.6	4.1
	Huásabas	22	1	23	2323.2	101	4.3
	Huépac	14	2	16	1466.5	183.3	12.5
	La Colorada	11	3	14	659.8	141.4	21.4
	Mazatán	40	3	43	3247.7	226.6	7
	Moctezuma	262	13	275	5092.6	240.7	4.7
	Nácori Chico	71	2	73	3361	92.1	2.7
	Nacozeni de G.	935	72	1007	7076.1	505.9	7.1
	Ónavas	9	0	9	1825.6	0	0
	Opodepe	7	3	10	339.1	101.7	30
	Rayón	19	7	26	1572.9	423.5	26.9
	Sahuaripa	397	15	412	6729.8	245	3.6
	San Felipe de J.	12	1	13	2895.3	222.7	7.7
	San Javier	13	0	13	1914.6	0	0
	San Miguel de H.	142	12	154	1529.3	119.2	7.8
	San Pedro de la C.	18	2	20	1213.6	121.4	10
	Soyopa	3	2	5	339.2	135.7	40
Suaqui Grande	65	3	68	5564.6	245.5	4.4	
Tepache	13	2	15	990.1	132	13.3	
Ures	349	24	373	3894.7	250.6	6.4	
Villa Hidalgo	13	9	22	1299.5	531.6	40.9	
Villa Pesqueira	26	1	27	2137.8	79.2	3.7	
02	Altar	210	16	226	2192.3	155.2	7.1
	Atil	66	0	66	10344.8	0	0
	Caborca	7516	289	7805	8467.4	313.5	3.7
	Oquitoa	6	1	7	1620.4	231.5	14.3
	Pitiquito	620	35	655	6447.5	344.5	5.3
	Sáric	106	5	111	6394	288	4.5
Tubutama	48	0	48	3611.7	0	0	

Distrito de Salud	Municipio	Casos no fatales	Defunciones	Total de Casos	Incidencia Acumulada	Tasa de Mortalidad	Letalidad %
03	Agua Prieta	2482	307	2789	3150.3	346.8	11
	Arizpe	54	7	61	2062.2	236.6	11.5
	Bacerac	29	6	35	2277.2	390.4	17.1
	Bacoachi	71	7	78	4493.1	403.2	9
	Bavispe	10	3	13	798	184.2	23.1
	Benjamín Hill	167	11	178	3190	197.1	6.2
	Cananea	4400	135	4535	11901.9	354.3	3
	Cucurpe	41	3	44	4127.6	281.4	6.8
	Fronteras	47	23	70	748.2	245.8	32.9
	Huachinera	8	2	10	708.7	141.7	20
	Imuris	187	31	218	1574.8	223.9	14.2
	Magdalena	1821	121	1942	5729.3	357	6.2
	Naco	59	18	77	1139.7	266.4	23.4
	Nogales	14381	710	15091	5953.4	280.1	4.7
	Santa Ana	1264	57	1321	7415.9	320	4.3
	Santa Cruz	7	0	7	344.7	0	0
	Trincheras	20	3	23	1304.6	170.2	13
04	Bácum	651	85	736	2955.8	341.4	11.5
	Cajeme	35230	1832	37062	7902.4	390.6	4.9
	Empalme	3953	219	4172	6881	361.2	5.2
	Guaymas	9230	592	9822	5742.7	346.1	6
	Quiriego	137	9	146	4679.5	288.5	6.2
	Rosario	175	19	194	3535	346.2	9.8
05	San Ignacio Río M.	366	60	426	2717.4	382.7	14.1
	Yécora	107	3	110	1722.2	47	2.7
	Álamos	1135	57	1192	4269	204.1	4.8
06	Benito Juárez	992	82	1074	4504.5	343.9	7.6
	Etchojoa	1399	176	1575	2363.7	264.1	11.2
	Huatabampo	3150	325	3475	3998	373.9	9.4
06	Navojoa	8589	553	9142	5162.7	312.3	6
	Gral. Plutarco E. C.	711	33	744	4025.8	178.6	4.4
	Puerto Peñasco	2221	126	2347	3247.1	174.3	5.4
06	San Luis Río C.	11122	807	11929	5762.8	389.9	6.8
	Total	195491	10366	205859	6695	337	5

Medidas de prevención COVID-19



**Uso de cubrebocas
ante síntomas
respiratorios**



Lavado de manos



**Limpieza y
desinfección**



**Aplicación de
vacuna y refuerzo**



**Ventilación de
espacios**

Directorio

Dr. José Luis Alomía Zegarra
Secretario de Salud

Dra. Gabriela del Carmen Nucamendi
Subsecretaria de Salud

Dr. Jorge Laureano Eugenio
Director General de Promoción a la Salud y Prevención de Enfermedades

Dr. Universo Ortiz Arballo
Director de Epidemiología

Dr. Víctor Abel Coronado Félix
Subdirector de Epidemiología